

Exposé

Dethleffs Globetrail 540 DR Fiat

72.890,- €

MwSt. ausweisbar

Fahrzeug



Technische Daten

Modell-/Baujahr	2026
Leistung	103 KW / 140 PS
Schadstoffklasse/-norm	Euro 6e
Basisfahrzeug	Fiat Ducato
Motordetails	Multijet 3
Getriebe	Automatik
Anzahl Schlafplätze	4
Gesamtlänge	541 cm
Gesamtbreite	205 cm
Höhe	265 cm
Aufbauart	Campervan
Masse in fahrber. Zustand	3012 kg
techn. zul. Gesamtmasse	3499 kg
Zuladung	487 kg
Sitze mit Gurt	4
Radstand	345 cm
Anhängerlast (gebremst)	2500 kg
Anhängerlast (ungebremst)	750 kg
Kraftstoff	Diesel
Heizung	Truma Combi 6D
Kühlschrankvolumen	84.00 l
Wasservorrat	100 l
Abwassertankvolumen	90 l
Polster	Camino
Steckdosen 230V	1
	Doppel-/franz. Bett

Beschreibung

- Fiat Ducato MultiJet 140 (2,2 l / 140 PS / 103 kW) - 3.499 kg Automatikgetriebe
- Voll LED Frontscheinwerfer
- Lanzarote Grau
- 95 Jahre Paket (540 DR) (Pack Easy Driving Plus (New Pack Safety, Stoßfänger in Wagenfarbe, Skid Plate Schwarz, Nebelscheinwerfer, Adaptiver Tempomat ACC), Pack Vision Level 2 (Seitenspiegel anklappbar, Parkensoren hinten, Totwinkelassistent), Automatische Klimaanlage, Digitale Rückfahrkamera, Digitales Cockpit, Radio Navigation mit 10 Zoll Display, Wireless Phone Charger, Außenbeklebung Full, Vorzeltleuchte, Indirekte Beleuchtung, LED-Lichtröhre in der Küche, Vorbereitung Solarmodule, Truma Bedienteil CP Plus, 230-V-Steckdose im Oberschrank Bug links (Sitzgruppe), 12-V-Steckdose im Heckbereich links unten, Zusätzliche Doppel-USB-Steckdose im Bug links, Drehplatte für Tischerweiterung, Schiebefenster mit Fliegenschutz und Verdunklungsrollo im Heck links, Markise 3,25 m(540))
- Wohnwelt Camino
- Verzurrleisten im Heckboden
- Diesel-Elektroheizung Combi 6DE inkl. Truma Bedienteil CP Plus
- Aufstelldach schwarz, vorne komplett zu öffnen inkl. elektrischem Schließassistenten, Fliegengitter, Schwanenhalsleuchte und USB-Steckdose, mit hochwertiger Matratze

Irrtümer und Änderungen vorbehalten

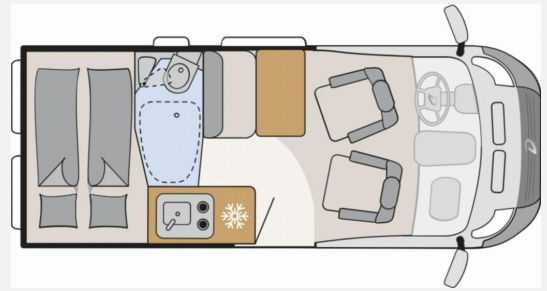
Ausstattung

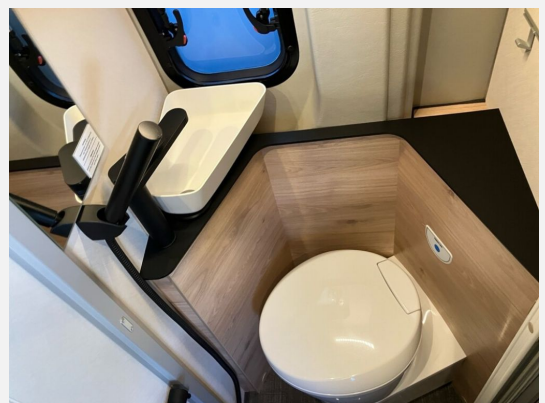
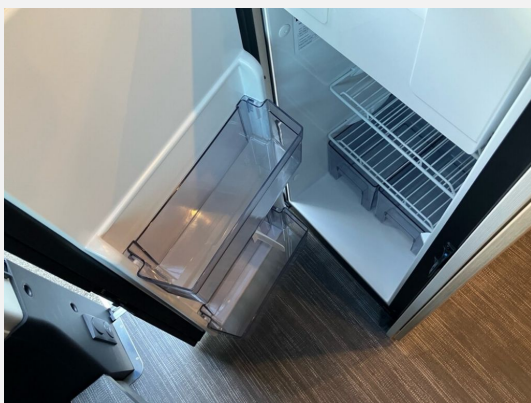
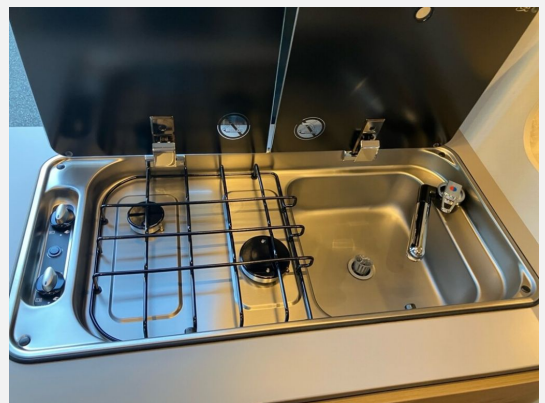
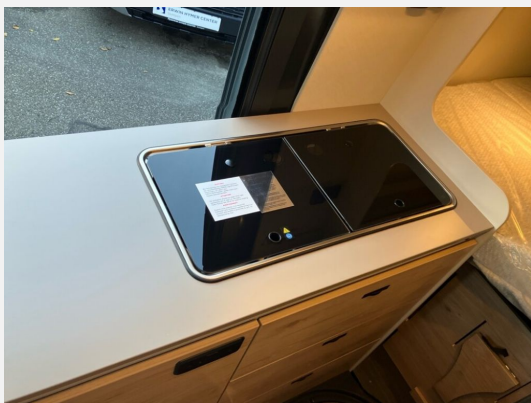
- Lederlenkrad, Allwetterreifen, Abstandstempomat, Servolenkung, Tempomat, Multifunktionslenkrad, Zentralverriegelung, Rußpartikelfilter
- Markise
- Kompressor-Kühlschrank
- WC
- Radio, DAB Radio, Android Auto, Apple CarPlay, Navigationssystem, Rückfahrkamera

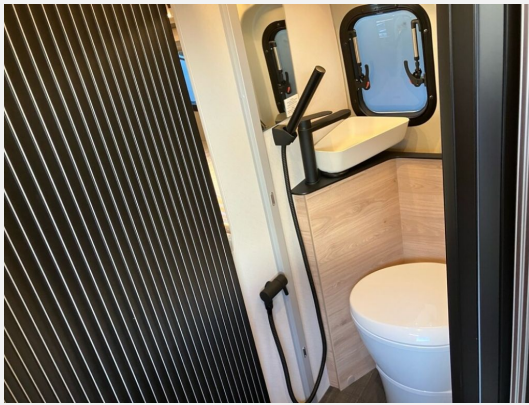
Irrtümer und Änderungen vorbehalten

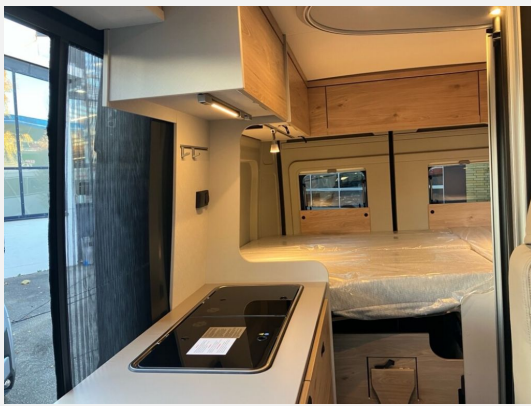
Bilder











Verkäufer

Erwin Hymer Center Stuttgart
Herr Joel Schwarz
Mahdentalstrasse 84
71065 Sindelfingen

✉ joel.schwarz@hymerstuttgart.de