

Exposé

Hymer Camper Van Grand Canyon S 600 Sciafdach/Solar/
LiPo 320AH

114.499,- €

MwSt. ausweisbar

Fahrzeug



Grundriss



Technische Daten

Modell-/Baujahr	2025
Leistung	140 KW / 190 PS
km Stand	21600 km
Umweltplakette	grün
Schadstoffklasse/-norm	keine
Basisfahrzeug	MERCEDES-BENZ SPRINTER 419 CDI
Motordetails	Motor: Diesel Heckantrieb Automatik
Getriebe	Automatik
Antriebsart	Heckantrieb
Anzahl Schlafplätze	2
Gesamtlänge	593 cm
Gesamtbreite	206 cm
Höhe	276 cm
Innenhöhe	192 cm
Aufbauart	Sondermobil
Masse in fahrber. Zustand	3182 kg
techn. zul. Gesamtmasse	3500 kg
Liegeflächen	Aufstelldach (200x122) Heck (195x135)
Sitze mit Gurt	4
Anhängerlast (gebremst)	3500 kg
Kraftstoff	Diesel
Kühlschrankvolumen	90 l
Gefriervolumen	65 l
Wasservorrat	100.00 l
Abwassertankvolumen	85.00 l
Batterie	320 Ah
Polster	Leder Grigio
Steckdosen 230V	4
Steckdosen 12V	3
	Seitensitzgruppe

- Hymer Grand Canyon S Xperience 600
- Xperience Editionspaket
 - Bestehend aus:
 - Aktiver Abstands-Assistent DISTRONIC PLUS inkl.
 - Ambient-Light-System: Mehr-Ebenen Lichtsystem mit
 - Automatikgetriebe 9G-TRONIC inkl. Hold-Funktion
 - Einlegeboden mit Korkoberfläche
 - Kühlergrill Chrom
 - Lederlenkrad (bei Automatikgetriebe)
 - Metallic Tenoritgrau
 - Nebelscheinwerfer mit Abbiegelicht
 - Spannbettlaken nach Maß für Heckbetten individuell an
 - Stoßfänger und Kühlergrillrahmen in Wagenfarbe lackiert
 - Verkehrszeichen-Assistent
 - Wohnwelt "HOME" (2 Kissen und Stofftasche)
- Mercedes-Benz Sprinter 3,5 t - 419 CDI - 140 KW/190 PS -
- Elektrische Schließhilfe Schiebetür rechts
- Aufstelldach in Wagenfarbe (Maxi-Doppelbett mit
- Elektrische Offroad-Trittstufe (einklappbar) für mehr
- ISOFIX - Kindersitzbefestigung für Wohnraumsitzbank
- 2 Klappstühle und Tisch inkl. Befestigung
- 22" Smart-LED-TV mit integrierten Lautsprechern,
- Wasserfilter für Frischwassersystem
- Autarkie-Paket LFP (GCS 600 für Aufstelldach)
 - Bestehend aus:
 - HYMER-Smart-Battery-System 2.0 - Zusätzlich 3 x 80 Ah LFP
 - Solaranlage 2 x 95 Watt mit Solarladeregler (MPPT) und
 - Wechselrichter 12V auf 230V, 1600VA, 2.800W
- Winterpaket
 - Bestehend aus:
 - Lenkradheizung
 - Sitzheizung und Lordosenstütze für Mercedes Benz
 - Wärmeisolierendes Fahrerhaus
 - Wet Wiper System (Scheibenwischer mit integ. Spritzdüse)
- Ausstattungslinie Xperience Premium
 - Bestehend aus:
 - Ablage für Smartphones inkl. wireless charging Funktion
 - Heckleuchten in Teil-LED-Technik
 - Ladepaket Instrumententafel mit 2 x USB-C Stecker 5V / 1x
 - LED-High-Performance-Scheinwerfer
 - Park-Paket mit 360° Kamera

- Totwinkel-Assistent
 - Vollautomatische Klimaanlage THERMOTRONIC
 - HYMER Premium Soundsystem inkl. Subwoofer
 - Zulassungsdokumente
 - Frachtkosten
- Irrtümer und Änderungen vorbehalten

Ausstattung

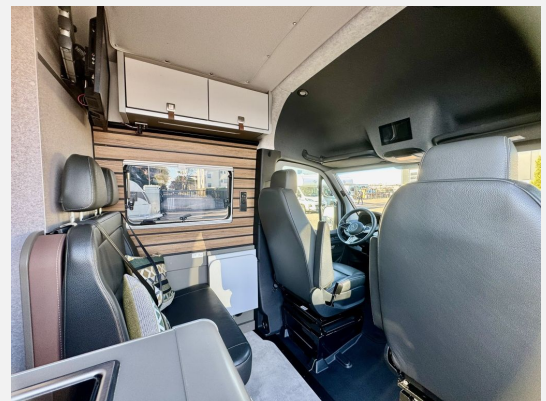
- Mercedes-Benz Sprinter 3,5 t - 319 CDI - 140 KW/190 PS - Euro VI-E, Gewichtsvariante 4.100 kg
- Seitenwindassistent, Fahrer- und Beifahrerairbag, Außenspiegel elektrisch verstell- und beheizbar, Multifunktionslenkrad, Tagfahrlicht in Scheinwerfern integriert, Servolenkung, Gurtwarneinrichtung bei nicht angelegtem Sicherheitsgurt, Außentemperaturanzeige, Elektrische Fensterheber Fahrerhaus, Elektronische Wegfahrsperrung, 22 l AdBlue Tank, Aktiver Spurhalte-Assistent, Klappdeckel für mittiges Ablagefach auf dem Armaturenbrett, Haltegriff für Einstieg Schiebetür, Keyless Start (Start-Stop-Taste für komfortablen Motorstart), Komfortfahrwerk (Schwingungstilger, Stabilisatoren, Stoßdämpfer), Berganfahrhilfe, Lenkrad neigungs- und höhenverstellbar, Leuchtweitenregulierung, Sonnenblende für Fahrer und Beifahrer schwenkbar, Zentralverriegelung mit Funk-Fernbedienung, Elektrische Parkbremse, Verstärkte Vorderachse, Vorbereitung Anhängerkupplung, Tempomat inkl. Lenkrad-Multifunktionstasten, Wärmedämmendes Glas mit Tönungsstreifen an der Frontscheibe, Außenspiegel elektrisch anklappbar, Adaptives Bremslicht, Warmluft-Zusatzheizung elektrisch, Regensensor, Wet Wiper System (Scheibenwischer mit integ. Spritzdüse), Aufmerksamkeits-Assistent, 93 l Kraftstofftank, ABS (Anti-Blockiersystem) / ASR (Antisclupfregelung) / EBV (Elektronische Bremskraftverteilung) und ESP (Elektronisches Stabilitäts-Programm), Windschutzscheibe aus Verbundglas, Offene Ablage Cockpit Beifahrerseite, Aktiver Brems-Assistent, Automatische Fahrlichtsteuerung, LED-High-Performance-Scheinwerfer, Elektrische Schließhilfe Schiebetür rechts, Halbautomatische Klimaanlage TEMPMATIC, ECO-Start-Stop-Funktion, Parametrierbares Sondermodul zum Steuern von nachträglich installierten elektronischen Anbauteilen, Seitenblinker in Außenspiegel, Metallic Tenoritgrau, 16" Leichtmetallräder (silber) mit Ganzjahresbereifung, Kombiinstrument mit Farbdisplay Mercedes-Benz, Akustik-Paket Mercedes-Benz, Automatikgetriebe 9G-TRONIC inkl. Hold-Funktion, Verkehrszeichen-Assistent, Lederlenkrad (bei Automatikgetriebe), Aktiver Abstands-Assistent DISTRONIC PLUS inkl. Lenkrad-Multifunktionstasten, Vollautomatische Klimaanlage THERMOTRONIC, Ablage für Smartphones inkl. wireless charging Funktion und Ladestandsanzeige, Ladepaket Instrumententafel mit 2 x USB-C Stecker 5V / 1x 12V-Steckdose, Totwinkel-Assistent, Stoßfänger und Kühlergrillrahmen in Wagenfarbe lackiert, Kühlergrill Chrom, Nebelscheinwerfer mit Abbiegelicht
- Mercedes-Benz Komfortsitz mit Wohnraumstoff bezogen, dreh-/höhen- und neigungsverstellbar mit 2 Armlehnen und Integraloptik, Sitzgruppe im Bug mit 2 integrierten 3-Punkt-Gurten, Fliegenschutzplissee für Schiebetür, Wandpanel mit Multifunktions-Schienensystem an der Sitzgruppe und Küche zur vielfältigen Nutzung, Komfort-Pushlocks mit Echtlederschlaufen an Klappen und Schubkästen, Zurrschienen mit 4 verschiebbaren Halteösen, Verdunkelung Fahrerhaus mit Plissee für die Front- und Seitenscheiben, Ausziehbarer Bettenaufstieg inkl. Laderaumabtrennung, Verdunkelungsrollo und Mückenschutz an allen Fenstern im Aufbau (außer Badfenster), Absenkbare Sitzgruppen-Tischvariante für Bettenbau, Klappbarer Tisch mit Möglichkeit zur Vergrößerung
- LED-Beleuchtung dimmbar mit Touch-Bedienung, Seitenwandverkleidungen im Schlafraum mit hochwertiger, wärme- und geräuschkämmender Stoffkaschierung, Trennvorhang zwischen Wohnraum und Schlafbereich, Innovative Schlafkomfortmatratze mit integriertem Tellerfedersystem, LED-Lesespots mit Touch-Bedienung (im Wohnbereich), Ambient-Light-System: Mehr-Ebenen Lichtsystem mit dynamischer und individueller Steuerung der Beleuchtung (inkl. Lichttemperatur) sowie stimmungsvoller Sockelbeleuchtung, Wohnwelt "HOME" (2 Kissen und Stofftasche), Spannbettlaken nach Maß für Heckbetten individuell an Matratzen angepasst
- Duschbrausehalterung mit Saugfuß, Kassettentoilette mit Füllstandanzeige, Kompaktbad mit Tür, Designer Klappwaschbecken (aus Mineralwerkstoff), Spiegelschrank mit Kosmetikspiegel, Einlegeboden mit Korkoberfläche
- Ladebooster für sicheres Laden der Aufbauatterie während der Fahrt (bis zu 70 A), Solaranlage 2 x 95 Watt mit Solarladeregler (MPPT) und Anzeige (für das Aufstelldach), HYMER-Smart-Battery-System 2.0 - Erweiterung: Drittes Batteriemodul Aufbau 80 Ah LFP (Gesamtkapazität 240 Ah), LCD-Bedienteil für die Heizung, Innenraumtemperaturfühler, Füllstandsanzeige für Frisch- und Abwassertank, 100 l Frischwassertank innenliegend (20 l in Fahrstellung), 230 V Außenanschluss mit FI-Schutzschalter für 230 V & 12 V, 7 Zoll Touch-Display zur

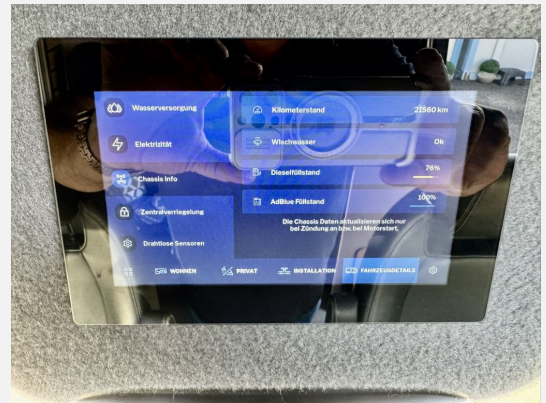
komfortablen Steuerung und Kontrolle von smarten Fahrzeugfunktionen, HYMER Connect zur Steuerung und Überwachung smarter Fahrzeugfunktionen über die HYMER Connect App, Vorbereitung Solarmodule, Elektrische Abwassertankentleerung mit Schalter am Armaturenbrett, Abwassertank isoliert und beheizt, 85 l Abwassertank (Unterflur montiert), HYMER-Smart-Battery-System 2.0: Batteriemodul Aufbau 80 Ah LFP (Gesamtkapazität 80 Ah), HYMER-Smart-Battery-System 2.0 - Erweiterung: Zweites Batteriemodul Aufbau 80 Ah LFP inkl. Zusatzlader (Gesamtkapazität 160 Ah), 6 kW Diesel-Warmluftheizung mit 10l Warmwasserboiler und Luftdrucksensor (Höhenkit), 1.800 W Elektroheizstab (für 6 kW Diesel-Warmluftheizung), HYMER-Smart-Battery-System 2.0 - Zusätzlich 3 x 80 Ah LFP (Gesamtleistung 320 Ah), Wechselrichter 12V auf 230V, 1600VA, 2.800W Spitzenleistung inkl. 70 A Zusatzlader

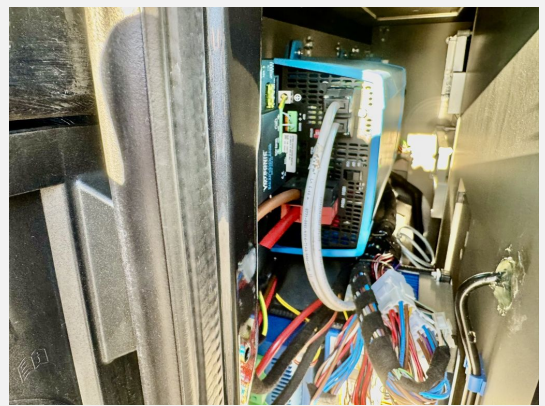
- Wohnkomfort-Paket GCS ()
- Autarkie-Paket LFP (GCS 600 für Aufstelldach) ()
- **Ausstattungsline Premium** (Navigation & Smartphone-Integration für MBUX-System)
- Style Paket ()
- Möbeldekor Ivy Green, Lederausstattung Grigio
- Optimale Wärme- und Geräuschisolierung durch 16mm geschlossenzelligem Polyethylen-Schaumstoff im Wandbereich und 23mm XPS-Dämmung im Dachbereich, Dachhaube 70 x 50 cm über Wohnraum, Erweiterbare Hecktürenöffnung, Isolierter Fußboden, Isolierte Aluminium-Rahmenfenster, Markise (anthrazit) mit dimmbarer LED-Beleuchtung und Spezialadapter, 300 x 250 cm, Designbeklebung Fenster Füllung Carbon (vollflächige Folierung im Bereich der Fenster Hecktüren), Elektrische Offroad-Trittstufe (einklappbar) für mehr Bodenfreiheit, Aufstelldach in Wagenfarbe (Maxi-Doppelbett mit Schlafkomfortsystem)
- Küchen-Schubladen mit Soft-Close-Funktion und Besteckeinsatz, 90 l Kompressorkühlschrank (12 V oder 230 V) inkl. Gefrierfach mit hervorragender Kühlleistung und geräuscharmen Nachtmodus, Tiefe Schubladen mit hochwertigen Auszügen inkl. Selbsteinzug, Erweiterbare Arbeitsfläche in der Küche, Koch-Spül Kombination mit Glasabdeckung (2-Flammen-Gaskocher) und hochwertigem Einhebelmischer
- 22" Smart-LED-TV mit integrierten Lautsprechern, Fernbedienung, TV-Vorbereitung mit DVB-T Antenne (Aktiv), Audiovorbereitung mit 4 Lautsprechern

Irrtümer und Änderungen vorbehalten

Bilder









Verkäufer

Brecht-Caravan
Herr Michael Brecht
Lämlinstraße 13
74080 Heilbronn

✉ michael.brecht@brecht-caravan.de