

Exposé

Carthago chic c-line T 4.9 LE Mercedes

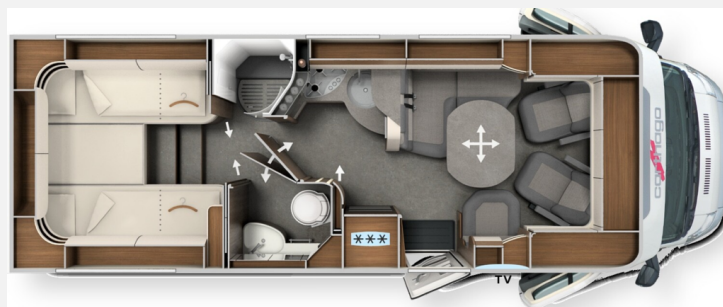
148.900,- €

MwSt. ausweisbar

Fahrzeug



Grundriss



Technische Daten

Modell-/Baujahr	2026
Leistung	125 KW / 170 PS
Umweltplakette	grün
Schadstoffklasse/-norm	Euro 6e
Basisfahrzeug	Mercedes Sprinter
Motordetails	2,0 l 415 CDI
Getriebe	Automatik
Antriebsart	Frontantrieb
Anzahl Schlafplätze	2
Gesamtlänge	750 cm
Gesamtbreite	227 cm
Höhe	295 cm
Innenhöhe	198 cm
Aufbauart	Teilintegriert
Masse in fahrber. Zustand	3547 kg
techn. zul. Gesamtmasse	4500 kg
Zuladung	953 kg
Infrastruktur	WC
Liegeflächen	Einzelbett (200 / 190x85)
Sitze mit Gurt	4
Radstand	424 cm
Anhängerlast (gebremst)	2000 kg
Kraftstoff	Diesel
Heizung	Alde Warmwasserheizung
Kühlschrankvolumen	153 l
Gefriervolumen	29 l
Wasservorrat	170 l
Abwassertankvolumen	140 l
Batterie	160 Ah
Polster	Teilleder Anthrazit
Steckdosen 230V	4
Steckdosen 12V	1
Steckdosen USB	2
Farbe	weiß
	L-Sitzgruppe
	Einzelbett

Carthago Chic C-Line T 4.9 LE Mercedes

- Listenpreis inklusive Transport 162.690
- Super-Paket Mercedes (Halbautomatische Klimaanlage Tempmatik, Tempomat, Ladebooster, Vorderachse mit erhöhter Traglast, Lederlenkrad mit Option Multifunktionstasten (bei Schaltgetriebe inkl. Leder-Schalthebel), Kombiinstrument mit Farbdisplay, Regensensor, Elektrische Feststellbremse, Wärmedämmendes Glas mit Bandfilter an der Frontscheibe, Fahrerhauskomfortsitze mit Neigungs- und Höhenverstellung (vorn / hinten), Fahrerhausverdunklungssystem, Plissee an Seitenscheiben und Frontscheibe, Kurbel-Heckstützen zur Wankstabilisierung im Stand, MBUX 10,2" Multimedia inkl. Navigation und DAB+, Verkehrszeichenassistent, XL-Aufbautür "premium two 2.0" (Breite 63 cm) mit Doppelverriegelung, Fenster- und Insektenschutzrollo, Zentralverriegelung Fahrerhaustüren und Aufbautür mit Funktion "coming home", Rollergaragen-Upgrade mit Nadelfilz, Gepäcknetzen, SOG-Toilettenentlüftung über Dachkamin, Truma DuoControl CS, Design-Barschrank mit Gläserhalter und Glas-Set über Küche, USB-Steckdose im Dachstauschrank über Heckbett, Vorbereitung Solaranlage, Vorbereitung Sat-Anlage, Vorbereitung Rückfahrkamera (Einzellinse), Rückfahrkamerasystem mit Einzellinse)
- Fahrassistenz-Paket Mercedes-Benz (Aktiver Abstands-Assistent DISTRONIC, Aktiver Spurhalteassistent, Fernlichtassistent, Reifendruckkontrollsystem)
- TV-Paket Wohnraum (TV-Auszugssystem in Seitensitzbank, Smart-LED-TV 24")
- Chassis-Plus-Paket Mercedes (Motorvariante 170 PS / 125 kW, Euro VI E (nur i.V.m. Automatikgetriebe), 16 Zoll Alufelgen (schwarz) mit Ganzjahresbereifung, Vollautomatische Klimaanlage THERMOTRONIC)
- Auflastung 4.200 kg auf 4.500 kg
- LED-High-Performance-Scheinwerfer
- Zentralverriegelung für Außen- und Rollergaragenklappen
- Steckdosenpaket mit Zusatzsteckdosen (3 x 230 V, 2 x USB)
- Carthago-Smart: Fernsteuerung und Anzeige der Bordtechnik über Smartphone-App
- Tec-Tower Kühlschrankskombination 153 l mit sep. Gasbackofen
- Dachfenster "skyview" mit Designhimmel über Fahrerhaus
- Alde Warmwasserheizung, 230 V / Gasbetrieb mit Booster Fahrerhaus
- Stilwelt cortina
- Teilleder Anthrazit

Bei uns bleiben keine Wünsche offen und wir verhelfen Ihnen zu dem gewünschten Komfort und Ihrer Unabhängigkeit auf Reisen. Ganz unserem Motto: Freiheit Deluxe

Wir sind offizieller Vertragspartner von folgenden Herstellern:

? Morelo

? Malibu

? Concorde

? Carthago

Ein detailliertes Angebote hierzu, so wie zu allen anderen unserer Fahrzeuge erhalten Sie bei unseren Verkaufsberatern.

Alle Angaben zum Inserat sind stets ohne Gewähr für Richtigkeit. Irrtümer/Eingabefehler und Zwischenverkauf ist vorbehalten.

Gerne unterbreiten wir Ihnen ein individuelles Angebot.

Finanzierungen sind jederzeit möglich. Von Voll-bis Teil- Finanzierungen bieten wir Ihnen alle Möglichkeiten an. Auch ein Gewerbliches Leasing ist möglich. Bitte sprechen Sie uns an, oder senden Sie uns eine E-Mail an die [info\[at\]reisemobile-berens.de](mailto:info[at]reisemobile-berens.de).

Weitere Informationen finden Sie auf unserer Homepage: www.reisemobile-berens.de/ www.malibu-center-koeln.de.

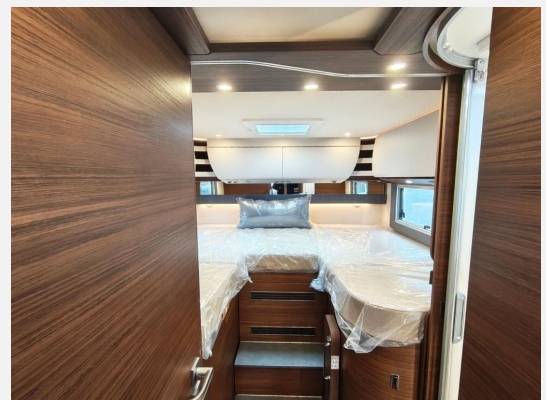
Irrtümer und Änderungen vorbehalten

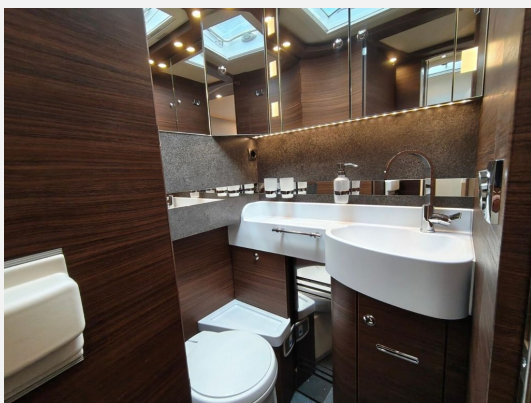
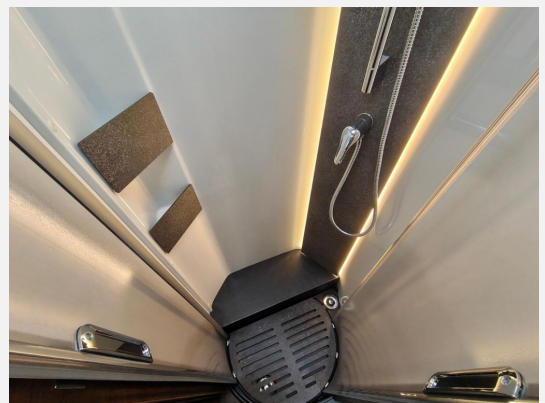
- Lederlenkrad, Zentralverriegelung, Allwetterreifen, ABS, ESP, Abstandstempomat, Fernlichtassistent, Spurhal-

Ausstattung

- teassistent, Verkehrszeichenerkennung, Regensensor, Servolenkung, Tempomat, Rußpartikelfilter
- Doppelboden, GFK-Dach, Heckgarage
 - Leder Ausstattung
 - Klimaautomatik, Standheizung Fahrerhaus
 - Gasbackofen, 3-Flammkocher
 - Standheizung
 - Radio/Tuner, DAB Radio, Android Auto, Apple CarPlay, Navigationssystem, Rückfahrkamera, TV
- Irrtümer und Änderungen vorbehalten

Bilder







Ich
berate
Sie
gerne.

Matthias Kabok,
Vertrieb Carthago
T: 02234-999 44 45
E: matthias.kabok@reisemobile-berens.de



Verkäufer

Reisemobile Berens GmbH
Herr Dirk Schaper
Donatusstr. 110
50939 Köln

✉ dirk.schaper@reisemobile-berens.de