

Exposé

Chausson S695 Sport Line ++MEGA-DEAL++

62.850,- €

MwSt. ausweisbar

Fahrzeug



Technische Daten

Anzahl der Achsen	2
Leistung	121 KW / 165 PS
Umweltplakette	grün
Schadstoffklasse/-norm	Euro 6e
Basisfahrzeug	Ford Transit
Getriebe	Automatik
Antriebsart	Frontantrieb
Anzahl Schlafplätze	2
Gesamtlänge	659 cm
Gesamtbreite	210 cm
Höhe	275 cm
Aufbauart	Teilintegriert
techn. zul. Gesamtmasse	3500 kg
Infrastruktur	Küche
Kraftstoff	Diesel
Farbe	grau
	Seitensitzgruppe
	Doppel-/franz. Bett

Modelljahr: 2025

Bezüge: BROOKLYN

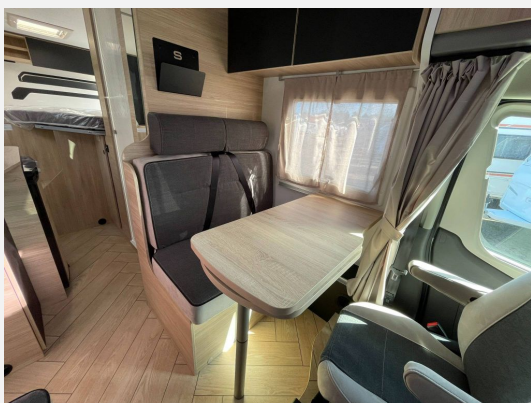
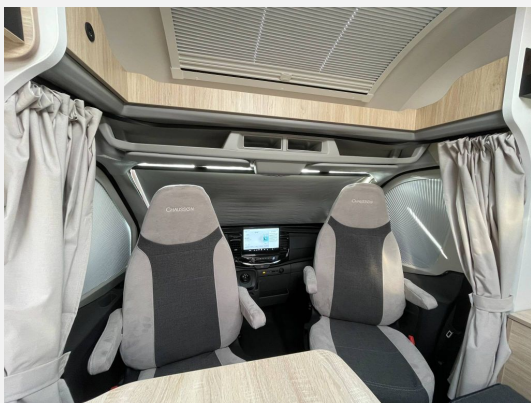
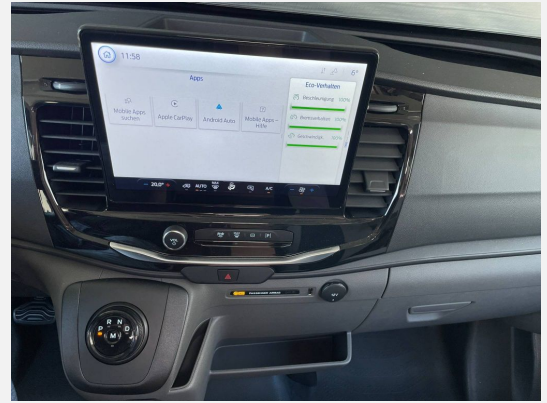
Chassis: FORD Transit

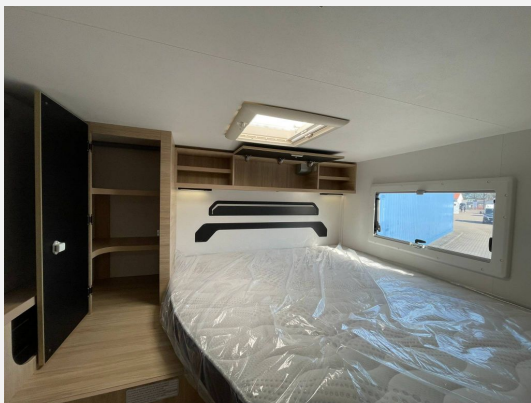
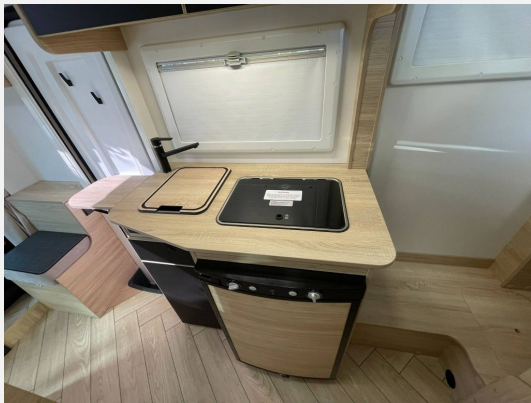
SONDERAUSSTATTUNG

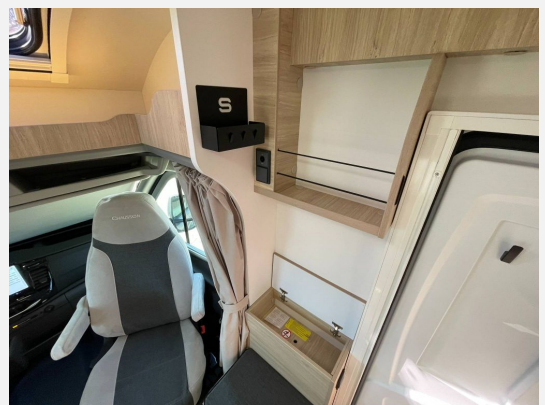
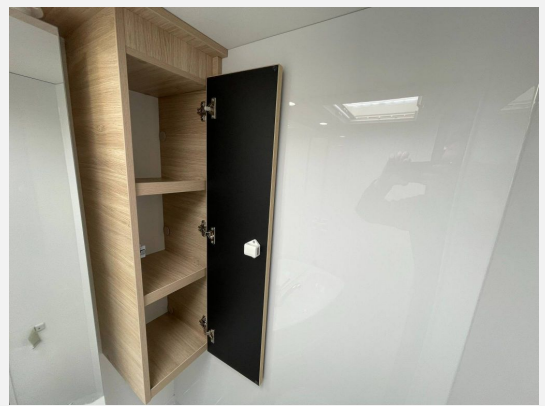
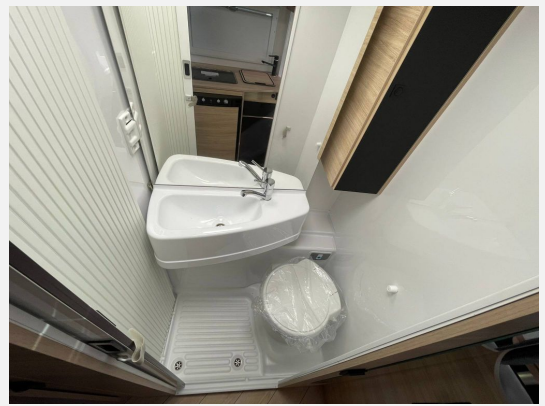
- TEILINTEGRIERTE S
- First Line (1): Außenbeleuchtung Eingangstür; Dieselheizung während der Fahrt benutzbar; Dinette-Vorhänge; ESP; Elektrische Feststellbremse; Elektrische Rückspiegel mit Abtau-Automatik; FORD pass; Fahrer- und Beifahrerairbag; Fenster - Doppelverglasung mit Kombirollos; Fix and Go; Gedämpfte Schrankscharniere softclose; Höhenverstellbare Drehsitze mit zwei Armlehnen; IRP-Struktur: Polyester (GFIQ -Boden, -Wände und -Dach, Bodenstärke 64 mm; Isolierte Aufbaustufe
- First Line (2): Klimaanlage Fahrerhaus automatische; Lichtautomatik und Automatischer Scheibenwischer mit Regensensor; Nebelscheinwerfer; Panorama-Dachhaube (oder 2 Dachhauben); START & STOP; Schonbezüge für Fahrerhaussitze; TV-Vorbereitung; Technibox; Tempomat + Geschwindigkeitsbegrenzer; Trennvorhänge Fahrerhaus/Innenraum; USB-Anschluss/USB-C; Vorbereitung Solarpanel; Vorverkabelung Rückfahrkamera
- First Line (3): Stahlfelgen mit Radkappen 16" grau; Thermo-Innenrollos im Fahrerhaus; Weiß; 16" Alufelgen schwarz; 8-Gang-Automatikgetriebe; Gas-Außenanschluss; Komfortmatratzen; Matter-grau; Panorama-Dachfenster im Fahrerhaus; Schuhregal; Trail Kühlergrill; Wasseranschluss außen; Kleiderschrank; Kopfteil des Bettes;
- Sport Line (1): Außenbeleuchtung Eingangstür; Dieselheizung während der Fahrt benutzbar; Dinette-Vorhänge; ESP; Elektrische Feststellbremse; Elektrische Rückspiegel mit Abtau-Automatik; FORD pass; Fahrer- und Beifahrerairbag; Fenster - Doppelverglasung mit Kombirollos; Fix and Go; Gedämpfte Schrankscharniere softclose; Höhenverstellbare Drehsitze mit zwei Armlehnen; IRP-Struktur: Polyester (GFIQ -Boden, -Wände und -Dach, Bodenstärke 64 mm; Isolierte Aufbaustufe; Klimaanlage Fahrerhaus automatische
- Sport Line (2): Lichtautomatik und Automatischer Scheibenwischer mit Regensensor; Nebelscheinwerfer; Panorama-Dachhaube (oder 2 Dachhauben); START & STOP; Schonbezüge für Fahrerhaussitze; TV-Vorbereitung; Technibox; Tempomat + Geschwindigkeitsbegrenzer; Trennvorhänge Fahrerhaus/Innenraum; USB-Anschluss/USB-C; Vorbereitung Solarpanel; Vorverkabelung Rückfahrkamera; Stahlfelgen mit Radkappen 16" grau
- Sport Line (3): Thermo-Innenrollos im Fahrerhaus; Weiß; 16" Alufelgen schwarz; 8-Gang-Automatikgetriebe; Gas-Außenanschluss; Komfortmatratzen; Matter-grau; Panorama-Dachfenster im Fahrerhaus; Schuhregal; Trail Kühlergrill; Wasseranschluss außen; Kleiderschrank; Kopfteil des Bettes;
- Zubehör S: Markise, Solarmodul, Fliegengitter, Innenjalousie Fahrerhaus, Schlafplatzergänzung Dinette, Schlafplatzergänzung Einzelbetten, Bausatz für die zweite Batterie (Standard bei Sport)
- 8-Gang-Automatikgetriebe (Standard bei Sport)
- GRP-KRM-Bereitstellungspaket Caravan Center Nord(Frachtkosten/Zulassungsdokumente und Gasprüfungsdokumente/Technische Durchsicht vor Übergabe/Fahrzeugreinigung von innen und außen/60 minütige Fahrzeugübergabe)

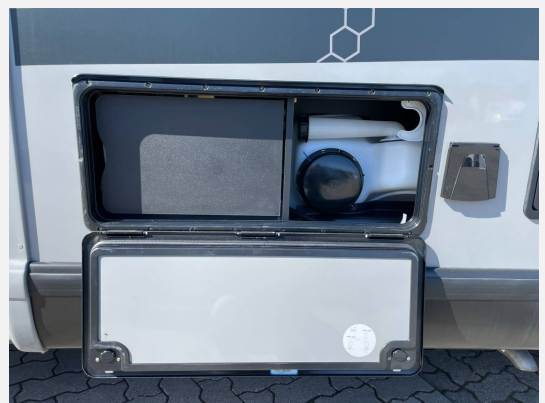
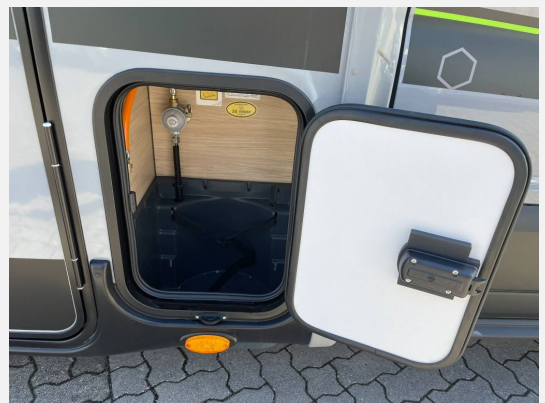
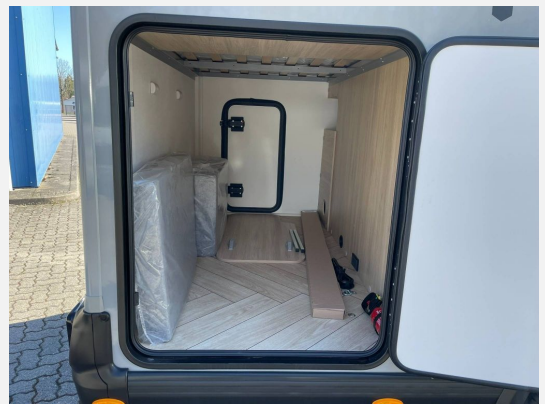
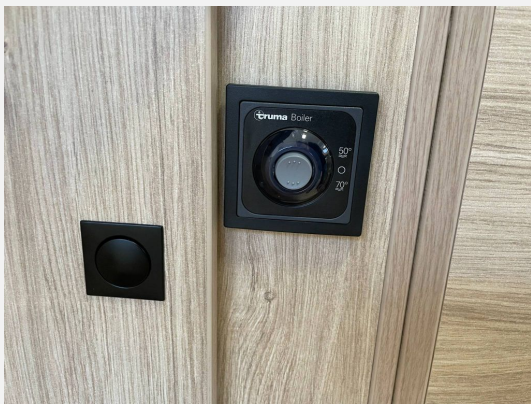
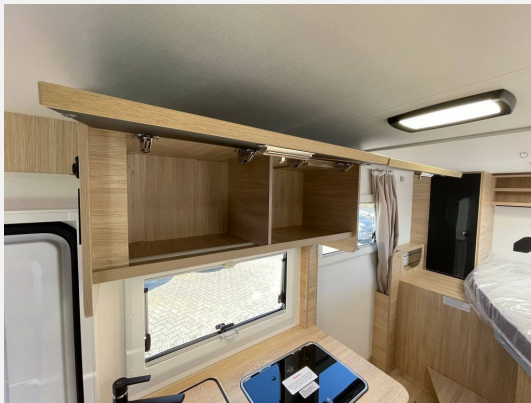
- Tempomat, Lederlenkrad, Rußpartikelfilter, ABS, Zentralverriegelung, Regensensor, Multifunktionslenkrad, ESP, Servolenkung
- Markise, Heckgarage
- Klimaautomatik, Dieselheizung
- Rückfahrkamera, Radio, DAB Radio
- Solaranlage, Lichtsensor













Verkäufer

Caravan Center Nord -Heide
Verkauf Fahrzeuge
Blauer Lappen 1+12
25746 Lohe-Rickelshof

✉ caraworld@caravan-center-nord.dealerdesk.de