

Exposé

Hobby DE LUXE EDITION gut gepflegt

12.555,- €

Fahrzeug



Grundriss



**Technische Daten**

|                                |   |
|--------------------------------|---|
| <b>Modell-/Baujahr</b>         | 2009, 2009  |
| <b>Gasprüfung</b>              | 08/2025   |
| <b>Anzahl Schlafplätze</b>     | 6   |
| <b>Gesamtlänge</b>             | 755 cm  |
| <b>Gesamtbreite</b>            | 230 cm  |
| <b>Höhe</b>                    | 265 cm  |
| <b>techn. zul. Gesamtmasse</b> | 1600 kg   |
| <b>Infrastruktur</b>           | WC<br>Küche   |
|                                | Rundsitzgruppe                                      |
|                                | Doppel-/franz. Bett, Etagenbett, Doppelbett<br>quer |

## Beschreibung

Allgemeine Daten für Hobby 540/560 KMFe Modelljahr 2009/2010:

- Baureihe: De Luxe oder Excellent
- Modelljahr: 2009/2010
- Länge: ca. 745 cm bis 755 cm (inkl. Deichsel)
- Aufbauhöhe: ca. 635 cm
- Breite: 230 cm
- Höhe: ca. 264 - 265 cm
- Zulässiges Gesamtgewicht: 1.600 kg
- Schlafplätze: 3 bis 6 (durch Kinderbetten)
- Umlaufmaß: ca. 1.010 - 1.012 cm

Ausstattung):

- Truma Heizung (Combi) - eine Ersatztherme gebe ich gern noch mit ab
- Kinderbettbereich im Heck
- Französisches Bett im Bug

Technische Daten

- Klima & Heizung: Truma Combi 6Heizung.
- 1.012 cm Umlaufmaß 2.000 kg zulässiges Gesamtgewicht.
- 1 Achsen - Achslast 100 kg
- 23 l Abwasser.
- Elektronik: 0 / 8 / 0 Steckdosen 12 V / 230 V / USB

Ich habe den Wohnwagen 2016 von einer Familie übernommen, seit 2017 stand er fest auf einem Campingplatz und wurde von mir stets liebevoll gepflegt.

Ausstattung & Besonderheiten

- Hobby Wohnwagen – Baujahr 2009
- sehr guter, gepflegter Zustand - sofort nutzbar (wenn Kennzeichen organisiert werden)
- helle, freundliche Innenausstattung - sehr gepflegt
- Gasprüfung ist regelmäßig erfolgt (letzte war im Sommer 2025)
- Vorzelt ist als Luftzelt vorhanden, aktuell beschädigt, von mir zunächst provisorisch stabilisiert – hier gäbe es die Möglichkeit ein Holzskelett zu bauen um es langfristig zu stabilisieren, wenn man Dauercamping anstrebt

Preis

Meine Preisvorstellung für den Wohnwagen liegt bei 12.555,00 €.

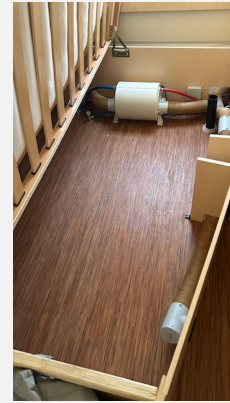
Der Abbau ist bereits passiert und der Wohnwagen kann in 17166 Groß Wokern besichtigt werden.

Bei Interesse oder Fragen freue ich mich über eine Nachricht.

Da ich beruflich und familiär stark eingebunden bin, würde ich mich freuen, wenn wir die wichtigsten Punkte zunächst telefonisch besprechen. So können wir bei echtem Interesse direkt eine Besichtigung mit möglichem Abschluss vor Ort planen.

## Ausstattung

- Pakete (Frosterfach klein)
- Warmwasserheizung, Klimaanlage
- AES-Kühlschrank
- Warmwasser, Warmwassertherme



Verkäufer