

Exposé

Hymer ML-T CrossOver 570

162.890,- €

MwSt. ausweisbar

Fahrzeug



Technische Daten

Modell-/Baujahr	2026
Leistung	140 KW / 190 PS
Motordetails	419 CDI
Getriebe	Automatik
Anzahl Schlafplätze	3
Gesamtlänge	689 cm
Gesamtbreite	222 cm
Höhe	305 cm
Aufbauart	Teilintegriert
Aufbaulänge	674 cm
Masse in fahrber. Zustand	3492 kg
techn. zul. Gesamtmasse	4100 kg
Zuladung	608 kg
Sitze mit Gurt	4
Radstand	367 cm
Anhängerlast (gebremst)	2000 kg
Kraftstoff	Diesel
Heizung	Diesel Warmluft + E 6kW
Kühlschrankvolumen	154.00 l
Wasservorrat	120 l
Abwassertankvolumen	100 l
Polster	Lund
Steckdosen 230V	8
Steckdosen 12V	3
	Einzelbett

Beschreibung

- Mercedes-Benz Sprinter 4,1 t - 419 CDI - 140 KW/190 PS - Euro VI-E
- Lederkombination Lund
- Anhängerkupplung - Kugelkopf abnehmbar (max. 2,0 t)
- Elektrischer Dachhaubenlüfter 40 x 40 cm, mit Funktion Zu- und Abluft über Küche
- HYMER Panorama-Kurbeldachhaube 80 x 50 cm, doppeltverglast im Heck
- Sicherheitsschloss für Wohnraum-Eingangstür
- Zentralverriegelung für Fahrer-/Wohnraumtür und Garagentüren
- 32" Smart-LED-TV mit integrierten Lautsprechern, Fernbedienung und Receiver (DVB-T/C, DVB-S2)
- 32" TV-Halter
- 5G-WLAN-Router mit Außenantenne und Dual-SIM-Slot (SIM-Karte nicht inbegriffen)
- Winterpaket (Sitzheizung und Lordosenstütze für Mercedes Benz Originalsitze, Warmluft-Zusatzheizung elektrisch, Wet Wiper System (Scheibenwischer mit integ. Spritzdüse), Lenkradheizung, Wärmeisolierendes Fahrerhaus)
- *** Bilder beispielhaft - Original kann abweichen ***

Irrtümer und Änderungen vorbehalten

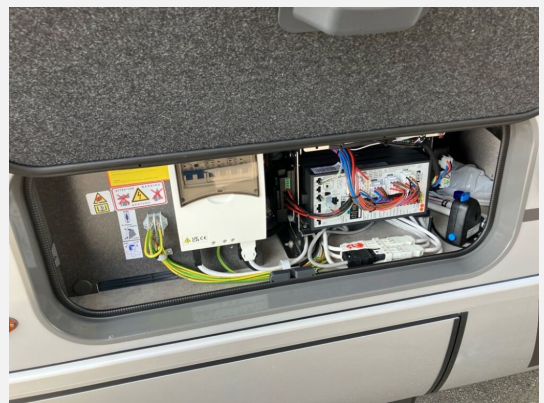
Ausstattung

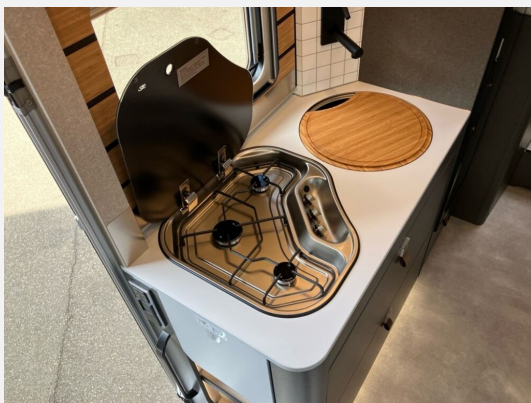
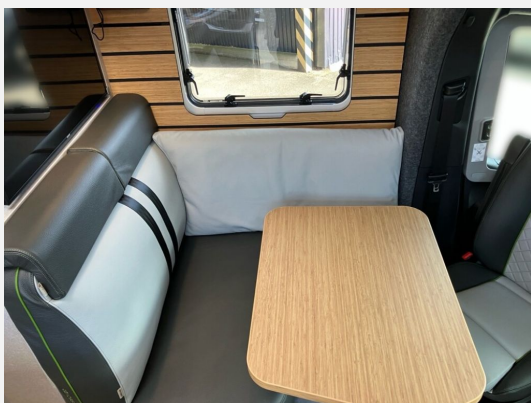
- Pakete (Lederausstattung)
- Lederlenkrad, Sitzheizung, Allwetterreifen, Winterreifen, Verkehrszeichenerkennung, Regensensor, Servolenkung, Tempomat, Multifunktionslenkrad, Zentralverriegelung, Rußpartikelfilter
- 3-Flammkocher
- WC, Außendusche
- Radio, DAB Radio, Android Auto, Apple CarPlay, Navigationssystem, TV

Irrtümer und Änderungen vorbehalten

Bilder











Verkäufer

Erwin Hymer Center Stuttgart
Herr Joel Schwarz
Mahdentalstrasse 84
71065 Sindelfingen

✉ joel.schwarz@hymerstuttgart.de