

Exposé

Weinsberg CaraSuite 650 MG 4 Pakete — Premium-Tür
—AKTION

66.900,- €

MwSt. ausweisbar

Fahrzeug



Grundriss



Technische Daten

Modell-/Baujahr	2025
Anzahl der Achsen	2
Leistung	103 KW / 140 PS
Umweltplakette	grün
Schadstoffklasse/-norm	S4 / Euro 6e
Basisfahrzeug	FIAT Ducato
Getriebe	Schaltgetriebe
Antriebsart	Frontantrieb
Anzahl Schlafplätze	4
Gesamtlänge	699 cm
Gesamtbreite	232 cm
Höhe	294 cm
Innenhöhe	215 cm
Aufbauart	Teilintegriert
techn. zul. Gesamtmasse	3500 kg
Infrastruktur	Küche WC
Liegeflächen	Heck (210x135/123) Hubbett (191x127)
Sitze mit Gurt	4
Radstand	403 cm
Kraftstoff	Diesel
Farbe	grau
	TÜV neu, Gasprüfung neu
	Seitensitzgruppe
	Hubbett, Doppelbett quer

Preise wie damals! Reisekomfort und Schlafkomfort perfekt kombiniert! **Sofort verfügbares Wohnmobil Weinsberg CaraSuite 650 MG** mit vier vollwertigen Schlafplätzen sowie nachfolgender Sonderausstattung (bereits im Fahrzeugpreis enthalten) **zum Aktionspreis!**

- **FIAT Paket** (Außenspiegel elektrisch einstell- und beheizbar, Fahrerhaussitze drehbar, Original FIAT Captainchair-Sitze mit Armlehnen, Traktionshilfe „Traction Plus“, inkl. Bergabfahrhilfe, Höhenverstellung Beifahrersitz, Sitzkasten-Verkleidungen Fahrerhaussitze, Ablageschale unter dem Fahrersitz Vorbereitung für Multimedia)
- **Weinsberg Smart - Paket I** (Insektenschutztür, Dachhaube (Hebe-Kipp) 70 x 50 cm, mit Insektenschutz und Verdunklung (Bug), Nebelscheinwerfer mit Abbiegelicht, Frontstoßfänger in Wagenfarbe lackiert, Hochwertige Passform-Sitzbezüge für Fahrerhaussitze im WEINSBERG Wohnwelt-Design, Spoilerlippen (skid-plate), Radiovorbereitung inkl. 2 Lautsprecher im Wohnraum, 230 V SCHUKO-Steckdose, zusätzlich (Garage), TRUMA iNet X Master, Isolierhaube Abwassertank, beheizbar, Front- und Seitenscheibenverdunklung)
- **Styling - Paket I** (Lenkrad und Schaltknäuf in Lederausführung, Chassis in Lackierung: Lanzarote Grey, Leichtmetallfelgen für Serienbereifung, 16" Bereifung, Instrumententafel im Techno-Design (Alu))
- **Care-Drive-Paket** (Reifendruckkontrollsystem, Safety Pack FIAT (bestehend aus: Notbremsassistent, Spurhalteassistent mit Verkehrszeichenerkennung, Regen- und Lichtsensor, Müdigkeitserkennung, intelligentem Geschwindigkeitsassistenten)
- **Aufbautür Weinsberg Premium**
- **Einstiegstufe elektrisch**
- **Garagentür 80 x 110 cm, links**
- **Ausstellfenster Hutze, mit Insektenschutz und Verdunklung (Bug)**
- **Ausstellfenster 70 x 40 cm (Heck links)**
- **Ausstellfenster 52 x 50 cm, mit Insektenschutz und Verdunklung (Toilettenraum)**
- **ISOFIX-System (2 Kindersitze)**
- **Polster: Active Navy**
- **Gasflaschenauszug für max. 2 x 11 kg Gasflaschen**
- **USB-Steckdose (1 Stück), im Heck**
- **Stimmungsvolle Ambientebeleuchtung**
- **FIAT Ducato — 3.500 KG Chassis — 140 PS — Euro 6e**
- **TÜV, Zulassungspapiere und Frachtkosten Eichenzell**

Wir machen Ihre Träume bezahlbar! Unsere Finanzierungsspezialisten erstellen Ihnen gerne Ihr persönliches Angebot für die Fahrzeugfinanzierung.

In Osthessens größter Ausstellung für Freizeitfahrzeuge halten wir weitere attraktive Modelle für Sie bereit. Auf 11.000 m² Grundfläche lassen wir Campingherzen höherschlagen und freuen uns auf Ihren Besuch in Eichenzell - direkt am Autobahnkreuz Fulda Süd A66 — A7!

Alle Angaben zum Fahrzeug stehen unter dem ausdrücklichen Vorbehalt einer späteren Abänderung oder eines Irrtums, welcher trotz sorgfältiger Bearbeitung nicht immer ausgeschlossen werden kann. Hinsichtlich der Fahrzeugbeschreibung gelten bei Zustandekommen des Kaufvertrages ausschließlich die Angaben im Kaufvertrag als vereinbart. Eine auch nur stillschweigende Einbeziehung dieser Fahrzeugbeschreibung in den Vertrag findet nicht statt. Fragen Sie uns nach den Details telefonisch oder noch besser bei einer Besichtigung.

Irrtümer und Änderungen vorbehalten

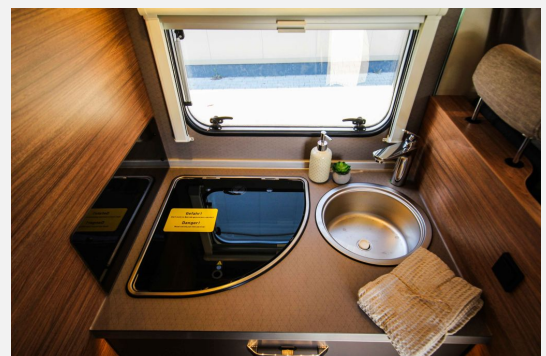
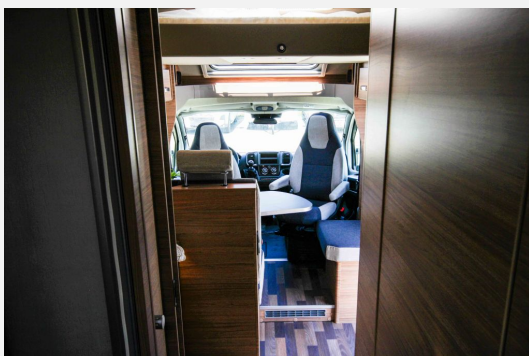
- ABS, Airbag Beifahrer, Airbag Fahrer, Alufelgen, ASR, Außenspiegel beheizbar, Außenspiegel elektrisch, Elektr. Fensterheber, ESP inkl. Hill-Holder, Lederlenkrad, Multifunktionslenkrad, Nebelscheinwerfer, Pilotensitze, Servolenkung, Tagfahrlicht, Tempomat, Wegfahrsperr, Notbremsassistent, Regensensor, Spurhalteassistent, Verkehrszeichenerkennung
- 2. Garagentür, Außenstauraumklappe, Ausstellfenster, Einstiegstufe elektrisch, Fahrerhaustür, GFK-Dach, Glattblech, Hebe-Kipfenster, Heckgarage, Verdunklungs- und Fliegenschutzrollos, Vorzeltleuchte
- Ambiente-Beleuchtung, Fahrerhaus-Verdunklungssystem, Fahrerhaussitze drehbar, Kleiderschrankbeleuchtung,

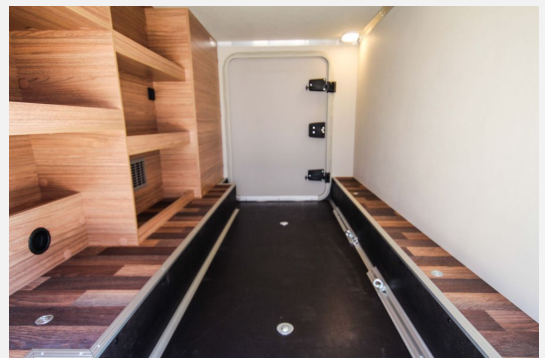
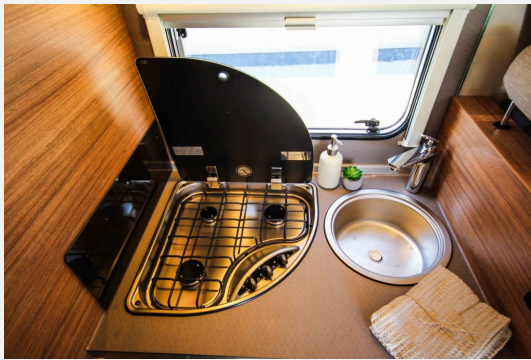
LED-Beleuchtung

- Klimaanlage FH manuell, Umluftanlage, Gasheizung
- 3-Flammkocher, AES-Kühlschrank, Kühlschrank mit Frostfach
- Cassetten-Toilette, Dusche, Frischwassertank, Warmwasser, Raumbad
- Gasflaschenkasten für: 2x11 kg Fl.
- Isofix

Irrtümer und Änderungen vorbehalten

Bilder







Verkäufer

Günther Caravaning GmbH
Günther Caravaning Verkaufsteam
Am Eichenzeller Weg 14
36124 Eichenzell

✉ verkauf@guenther-caravaning.de