

Exposé

Niesmann + Bischoff Flair 880

374.732,- €

MwSt. ausweisbar

Fahrzeug



Technische Daten

Modell-/Baujahr	2026
Leistung	152 KW / 207 PS
Basisfahrzeug	Iveco Daily
Motordetails	2.998
Getriebe	Automatik
Anzahl Schlafplätze	4
Gesamtlänge	887 cm
Gesamtbreite	241 cm
Höhe	334 cm
Aufbauart	Integriert
Masse in fahrber. Zustand	6320 kg
techn. zul. Gesamtmasse	7490 kg
Zuladung	1170 kg
Sitze mit Gurt	5
Radstand	4750 cm
Kraftstoff	Diesel
Wasservorrat	100 l
Abwassertankvolumen	250 l
Polster	Attraction (Leder) / Leder anthrazit Einzelbett, Alkoven/Hubbett

- Motorisierung mit 152 kW / 207 PS (nur in Verbindung mit automatischem Wandlergetriebe, Code V20420A, möglich)
- Anhängerkupplung 3.300 kg, abnehmbar1)
- Automatisches Wandlergetriebe ZF8HP
- Differenzialsperre für Hinterachse
- Hubstützenanlage (Vertikalstützen) mit automatischer Nivellierung (nur in Verbindung mit Luftfederung Hinterachse, Code V2058023 , oder Luftfederung Vorder- und Hinterachse, Code V2058024)
- Auflastung auf 7,49 t1)
- Klimaanlage Fahrerhaus (automatische Klimaanlage mit Pollenfilter)
- Kraftstofftank 190 l inkl. Füllstandsanzeige
- LED-Front- und Nebelscheinwerfer, inkl. Kurvenlicht
- Leichtmetallfelgen (2 Stück) an Vorderachse (spurverbreitert), Alublenden an Hinterachse (Reserverad mit Stahlfelge)
- Komfortsitze, luftgefedert, für Fahrer und Beifahrer, mit Sitzheizung und elektrischer Lordosenstütze (nur in Verbindung mit Vollluftfederung, Code V2058024, oder Luftfederung Hinterachse, Code V2058023F, in Verbindung mit Lufttank, Code V2058210)
- Multifunktionslenkrad in Lederausführung
- Luftfederung Vorder- und Hinterachse mit Hebe- und Senkvorrichtung und automatischer Nivellierung sowie Spurverbreiterung (Code V2090511P)
- FSP - Fahr-Sicherheitspaket (Aktiver Spurhalteassistent mit Warntongebler, Aktives Reifendruckkontrollsystem, Regensensor und automatisches Abblendlicht, Notbremsassistent und Abstandsregeltempomat, Stauassistent für Abstandsregeltempomat, Traction Plus mit Bergabfahrhilfe, Verkehrszeichenerkennung mit intelligentem Geschwindigkeitsassistent, Automatische Fernlichtregulierung, Müdigkeitswarner für Fahrer (DDAW), Vorfeld Überwachung mit Fußgängererkennung)
- LP - Liner Paket (Echtglasfenster, getönt, in schwarz lackiertem Alu-Rahmen mit thermischer Trennung, Warmwasser-Fußbodenheizung inkl. Fahrerhaus, Festtanktoilette mit 200 l Tank inkl. Keramischüssel, SOG-Toilettenentlüftung)
- LEP - Lithium Energie Paket (2 x 150 Ah Lithium Batterien zusätzlich (Gesamt 3), inkl. Ladebooster, Batteriewächter und Batteriemangementanzeige (nur in Verbindung mit Kombiladegerät 100A, Code V5033811), Kombiladegerät 100 A mit Wechselrichter von 12 V auf 230 V, 3.000 VA (nur in Verbindung mit Lithium Batterien, Code V5012710), Solaranlage 220 W inkl. MPPT Solarregler)
- MMP - Multimedia Paket (Navigationsgerät mit 9" Touchscreen, inkl. Radio mit DAB+, Bluetooth und Rückfahrkamera hinter Lilien-Emblem (nur in Verbindung mit Radiovorbereitung, Code V5073013 oder V5073014), Radiovorbereitung "Soundsystem", bestehend aus vier High-End-Zwei-Wege-Lautsprechern, Subwoofer, Dachantenne, Sat.-Anlage Oyster V Vision (ohne Receiver), Smart TV 32", inkl. Triple Tuner, Bluetooth 4.2, elektrisch ausfahrbar im Raumtrenner zwischen Küche und Sofa)
- Sat.-Anlage Oyster V Twin Vision (ohne Receiver) anstelle Code V50440106
- Außenfarbe Eifelgrau anstelle weiß (Fahrzeugteillackierung, Dach weiß)
- Individualisierung Carbon Optik (Designaufkleber an Front- und Heckwand, Schürzen und Spiegelkappen)
- Chromteile außen beschichtet in Schwarz Matt
- Holz-/Möbeldesign Walnut planked (Walnuss dunkel) inkl. Hängeschrankklappen im Wohn-und Schlafrum
- Deckenbelag in anthrazit
- Hängeschrankklappen Küche Walnut planked (Walnuss dunkel)
- Heckwandverkleidung im Schlafrum in Kunstleder White
- Küchenschubladen Walnut planked (Walnuss dunkel)
- Kleiderschrank mit Kleiderstange und Schubladen anstelle Regalboden mit zweiter Kleiderstange
- Attraction (Leder, anthrazit)
- Leder, anthrazit

- Frischluftventilator statt Dachluke über Bad
- Panoramadachluke (Heki 3) statt Dachluke über Heckbett (nicht in Verbindung mit Dachklimaanlage Schlafraum)
- Markisenausführung elektrisch, 6 m, inkl. dimmbarer LED-Beleuchtung (ohne Code V5033811, Wechselrichter, Bedienung nur mit Außenstrom möglich)
- Seitenklappe für Garage auf Fahrerseite
- Ausziehbare Stauraumkiste auf der Beifahrerseite
- Regalsystem in Garage auf Beifahrerseite (2 Behälter)
- Behälterauszug (4 Behälter + 1 festes Fach) in Garage auf Fahrerseite (nicht möglich in Verbindung mit Unterflurklimaanlage Schlafraum, Code V5033412)
- Sofa Fahrerseite zur L-Sitzbank umbaubar (2 zusätzliche Gurtsitze)
- Zusätzlicher Gurtsitz in Sofa auf Beifahrerseite inkl. ISOFIX (Zulassung für 3 bzw. 5 Personen in Verbindung mit L-Sitzbank, Code V4044024)
- Backofen inkl. Grillfunktion in Küchenblock anstelle Schublade (Gasfunktion)
- Mikrowelle (230 V, 800 W, hinter Schrankwand montiert)
- Hubbett in manueller Ausführung statt Frontschränke
- Mineralwerkstoffoberfläche für Küche und Bad
- Glaselement (elektrisch verdunkelbar) zwischen Waschbecken und Schlafbereich
- Außendusche in Garage
- Entsorgungsschlauch in Aufnahmerohr
- Elektrische Entleerung für Abwassertank
- Servicekamera für Tankentsorgung (nur möglich in Verbindung mit 9" Navigationssystem V50400129)
- Elektrische Entleerung für Festtanktoilette
- Gasanschluss in Seitenwand
- Gastank mit Gasfernschalter, Crashsensor, Füllstandsanzeige und Gasfilter, 120 l, ohne Füllung
- Handtuchheizkörper in Toilettenraum
- Dachklimaanlage zur Wohnraumklimatisierung statt Dachluke (2.500 W Kühlleistung, 2.000 W Heizleistung, nicht in Verbindung mit Frischluftventilator über Küche, Code V3009011)
- Motorwärmetauscher (nutzt das Kühlwasser des Motors zur Wohnraumbeheizung)
- Erweiterungssatz für Warmwasserheizung (Original Belüftungssystem Iveco mit WW-Heizung verbunden, bedienbar über extra Touchscreen-Panel, nur in Verbindung mit Motorwärmetauscher, Code V5062010)
- Truma DuoControl CS-Gasströmungswächter inkl. Umschaltautomatik und Crashsensor
- Gasfilter (2 Stück) für Campinggasflaschen (nur in Verbindung mit Truma DuoControl, Code V5026013)
- Wasserfilteranlage AquaClear (UV-Licht)
- Narkosegaswarner
- LED-Fernsehgerät 24", inkl. integriertem DVB-S2-/DVB-T2-Receiver und DVD-Schacht für Heckbett
- Zentralverriegelung mit individueller Komfortsteuerung (Aufbautür, Garagen- und Außenklappen)
- Nicht alles dabei? (Nicht alles dabei? Weitere Ergänzungen und Umbauten an Ihrem zukünftigen Reisebegleiter nehmen wir gern individuell und genau nach Ihren Wünschen in unserer Fachwerkstatt für Sie vor.)

Irrtümer und Änderungen vorbehalten

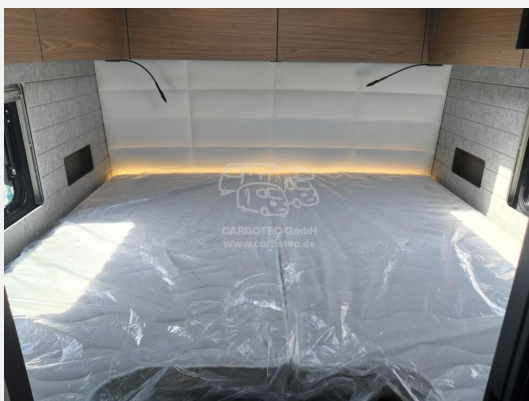
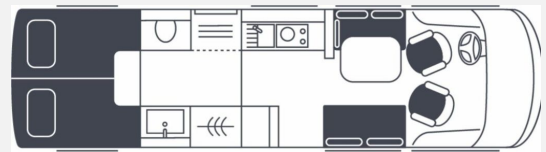
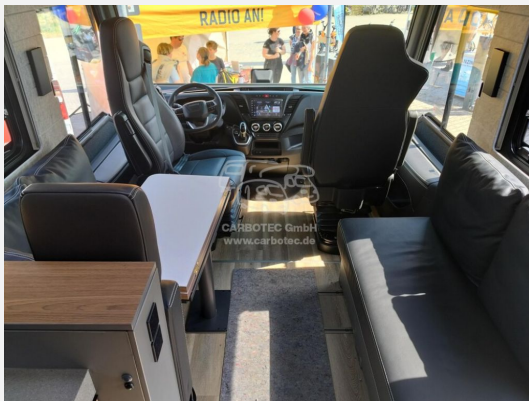
- Pakete (Lithium-Batterie, Lederausstattung)
- Lederlenkrad, Sitzheizung, Hubstützenanlage, Luftfederung, Abstandstempomat, Fernlichtassistent, Notbremsassistent, Spurhalteassistent, Verkehrszeichenerkennung, Regensensor, Tempomat, Multifunktionslenkrad, Zentralverriegelung

Ausstattung

- Heckgarage, Markise
- Backofen, Mikrowelle
- WC
- Radio, Navigationssystem, Rückfahrkamera, Sat-Antenne, TV
- Solaranlage
- Wechselrichter, Isofix

Irrtümer und Änderungen vorbehalten

Bilder



Verkäufer

CARBOTEC GmbH
Herr Stefan Faust
Karl-Liebknecht-Str. 182
15711 Königs Wusterhausen

✉ fahrzeuge@carbotec.de