

Exposé

Vario Mobil Perfect 1000 "Voyager"\*Slide-Out\*

1.507.202,- €

MwSt. ausweisbar

Fahrzeug



## Technische Daten

<b>Gebrauchtfahrzeug</b>	mit Garantie
<b>Anzahl der Achsen</b>	2
<b>Leistung</b>	335 KW / 455 PS
<b>km Stand</b>	800 km
<b>Umweltplakette</b>	grün
<b>Schadstoffklasse/-norm</b>	Euro 6d
<b>Basisfahrzeug</b>	Mercedes Actros
<b>Anzahl Schlafplätze</b>	4
<b>Gesamtlänge</b>	10200 cm
<b>Gesamtbreite</b>	2500 cm
<b>Höhe</b>	3980 cm
<b>Aufbauart</b>	Integriert
<b>techn. zul. Gesamtmasse</b>	18000 kg
<b>Infrastruktur</b>	Küche
<b>Kraftstoff</b>	Diesel
<b>Vorbesitzer</b>	1
<b>Farbe</b>	silber
	TÜV neu
	Seitensitzgruppe, Barsitzgruppe
	Doppelbett hinten

**Modelljahr:** 2026

**Bezüge:** \*BlackLine+bentART\*

**Chassis:** Mercedes Actros 1843 LL

### SONDERAUSSTATTUNG

- Motorvariante Actros 1846 / 2546 – 335 kW (455 PS), 10,7 l Motor, 2.200 Nm (bei 1843)
- Active Drive Assist Teilautomatisches Fahren in allen Geschwindigkeitsbereichen mit Quer- und Längsgriff – Fahrzeug lenkt selbständig in der Spur inkl. elektro-hydraulischer Lenkung
- Armaturenbrett und Mittelkonsole mit Leder im Bi-Color Design Bezogen (MB Actros) Seitenablagen Sonderform beledert mit Kontrastnaht
- VARIO-MirrorEye, kamerabasiertes Spiegelsatzsystem, 12,3“ / 15“ / 7“ Monitore an den A-Säulen, Außenkameras links/rechts (ersetzen die Hauptspiegel, die Weitwinkelspiegel und den Anfahrspiegel) Perfect
- 6 x Alu-Räder ALCOA Dura Bright 11,75 x 22,5“ VA / 9“ x 22,5“ HA -105
- Klapptisch Armaturenbrett Beifahrerseite 2
- 4 Hydraulik-Stützen für ZGG 12.000 - 26.000 kg, doppelt wirkende Zylinder, vollautomatische Ausrichtung, mit manueller Not-Handbetätigung
- Echtglas Fensterband an Seitenwänden, schwarz mit flächenbündig eingelassenen Ausstellfenstern, Schiebefenster vor Eingangstür, Schiebefenster im Fahrer- / Beifahrerbereich (Perfect >1000)
- Slide Out - hydraulisch ausfahrbarer Erker auf Fahrerseite (Unterbodenstauräume bleiben voll erhalten) mit pneumatischem Dichtungssystem, Oberflächenheizung 12 V in Dach und Stirnseiten zum Dichtungssystem, Oberflächenheizung 12 V in Dach und Stirnseiten zum Abtauen von Schnee und Eis im Winter, verstärkte Gitterrohr-Rahmen-Abtauen von Schnee und Eis im Winter, verstärkte Gitterrohr-Rahmen- konstruktion des Fahrgestells
- Gelenkarmautomatikmarkise OMNISTOR 5,5 x 2,75 m, flächenbündig in Seitenwand eingelassen, elektrisch betätigt 230 V, Fernbedienung, lackiert in Wagenfarbe, Hängeschrankblenden im Bad
- Inneneinrichtung in Edelholzfurnier amerikanischer Nussbaum - hell
- Luftgefederter Fahrer-/Beifahrersitz inkl. Luftabschaltungsventil
- Granit / Keramik / Feinsteinzeug Bodenbelag Küche
- MIELE Mikrowelle / Heißluftbackofen (Anschlusswert 2.200 W)
- Granit / Keramik / Feinsteinzeug Bodenbelag im Bad
- Bad Wände in Beton-Optik
- CORIAN® / STARON® 5-Eck-Dusche im Boden flächenbündig eingelassen mit verdecktem Ablauf, Echtglas-Duschtür
- Sonderbauweise Dusche, Gessi Duscharmaturen mit Rainshower Panel, indirekte LED-Beleuchtung bei Ablage, LED-Line Beleuchtung Decke
- 5G Router 12 V, DUAL SIM-Slot (5G / LTE / 3G), WIFI / GPS Dachantenne
- STARLINK-Anlage Satsat
- Solaranlage 1.710 W mit MPPT-Regler
- Ladeautomat 24 V / 14 A für Starterbatterien CTEK
- VARIO-CANBUS Steuerung mit 7“ Touch Monitor inkl. Smartphonesteuerung Über WLAN im Fahrzeug, Heizungssteuerung, Anzeige Füllstände Tanks
- Indirekte LED Beleuchtung Hängeschränke
- VICTRON Quattro 5000 Ladegerät / Sinus- Wechselrichter- Kombination, Ladeleistung 12 V / max. 220 A, Außenstromanschluss einstellbar von 4 - 16 A, Sinus-Wechselrichter mit 12 – 230 V / 5000 VA, Touch GX 50 Panel, inklusive 3 x Lithium-Batterien LiPo 12,8 V / 300 Ah, temperiert (Gesamtkapazität 900 Ah)
- LIONTRON Arctic Lithium Batterien, 1 Stck. zus., Gesamtkapazität 4 x 300Ah = 1200Ah
- Ladestromerhöhung während der Fahrt bis zu 24 -> 14 V / 140 A, bei 24 V Chassis (MB Actros)
- Split-Klimaanlage VARIO-Cool TWIN, 230 V, Kühlleistung ca. 3.600 W, Verdampfer im Möbelbau integriert, TWIN-Kompressor-/Kondensatoreinheit unterflur im Edelstahlgehäuse, Fernbedienung, (Kompressoren können bei schwach abgesicherten Stromkreisen getrennt und auf verschiedene Stromkreise gelegt werden)

- Elektrische Schiebeplattform für automatischen PKW-Einzug, Tragfähigkeit ca. 1.000 kg PKW: SMART
- Version "gasfrei"
- Fußbodenheizung im Wohnraum mit thermostatischer Regelung unter dem Bartisch und im Fußraum von Fahrer- / Beifahrersitz
- Schlafraum mit Raumthermostat, Einzelraumregelung
- City-Wasseranschluss mit Druckminderer
- SEAGULL Trinkwasseraufbereitungsanlage
- Lackierung metallic, Zweischicht-Lackierung mit Klarlack, Perfect
- Exterieur „BlackLINE“, schwarze Felgen (6 Felgen)
- Fingerprint-Schloss für Eingangstür / Alarmanlage
- Umbau: elektrischer Antrieb RV Tech, ohne Regensensor, Fernbedienung, Bluetooth APP, automatisches Schließen bei Fahrzeugstart
- Sondergrundriss (Grundriss verändert, Sani-Fach Fahrerseite, Umplanung und Machbarkeitsprüfung)
- Die vollständige Ausstattung finden Sie auf unserer Homepage oder können Sie direkt bei unseren Verkaufsberatern erfragen.

Irrtümer, Änderungen und Zwischenverkauf vorbehalten. GERN NEHMEN WIR IHR GEBRAUCHTES REISEMOBIL, CARAVAN, PKW oder MOTORRAD GEGEN BAR IN ZAHLUNG.

## Ausstattung

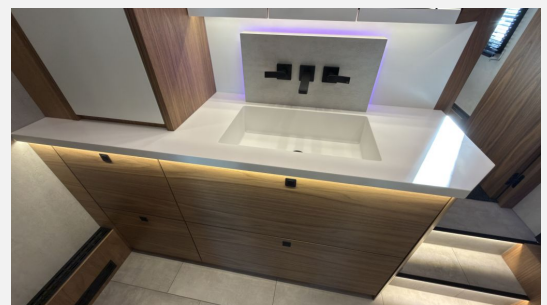
- Tempomat, Lederlenkrad, Rußpartikelfilter, ABS, Zentralverriegelung, Regensensor, Spurhalteassistent, Reifendrucksensoren, Multifunktionslenkrad, ESP, Servolenkung, Notbremsassistent, Fernlichtassistent
- getönte Scheiben, Markise, Heckgarage
- Leder-Ausstattung
- Klimaautomatik, Standheizung Fahrerhaus, Sitzheizung Fahrerhaus, Standklimaanlage, Dieselheizung, Heizung elektrisch
- Dusche separat
- Einparkhilfe 360-Grad, Radio, DAB Radio, WLAN Hotspot, Navigationssystem, TV
- Solaranlage, Lichtsensor

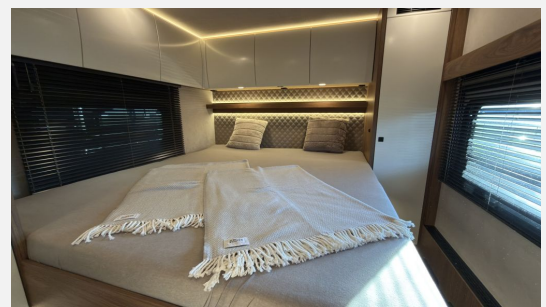
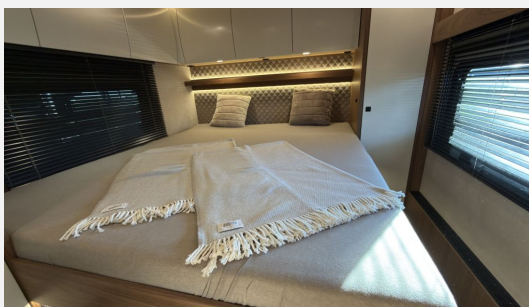
Irrtümer, Änderungen und Zwischenverkauf vorbehalten. GERN NEHMEN WIR IHR GEBRAUCHTES REISEMOBIL, CARAVAN, PKW oder MOTORRAD GEGEN BAR IN ZAHLUNG.

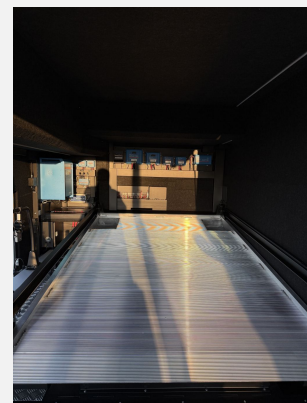
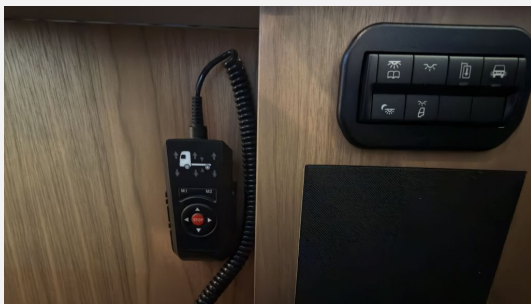
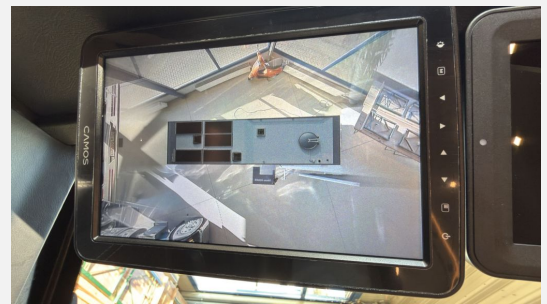
## Bilder



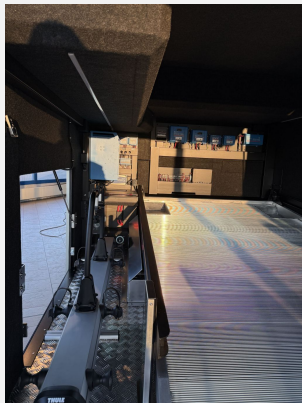












## Verkäufer

schaffer-mobil Wohnmobile GmbH  
schaffer-mobil Verkaufsteam  
Kötzschenbroder Str. 125  
01139 Dresden

✉ [verkauf@schaffer-mobil.de](mailto:verkauf@schaffer-mobil.de)