

Exposé

Carthago chic e-line I 61 XL LE

235.370,- €

MwSt. ausweisbar

Fahrzeug



Technische Daten

Modell-/Baujahr	2026
Leistung	125 KW / 170 PS
Schadstoffklasse/-norm	Euro 6e
Basisfahrzeug	Mercedes Sprinter
Motordetails	2,0 l 415 CDI
Getriebe	Automatik
Anzahl Schlafplätze	4
Gesamtlänge	878 cm
Gesamtbreite	227 cm
Höhe	312 cm
Aufbauart	Integriert
Masse in fahrber. Zustand	4629 kg
techn. zul. Gesamtmasse	5500 kg
Zuladung	871 kg
Sitze mit Gurt	4
Radstand	434 cm
Anhängerlast (gebremst)	1600 kg
Kraftstoff	Diesel
Heizung	Alde Warmwasser
Kühlschrankvolumen	153.00 l
Gefriervolumen	29.00 l
Wasservorrat	235 l
Abwassertankvolumen	185 l
Ladegerät	100.00 A
Batterie	300.00 Ah
Polster	Leder Sand Performance
Steckdosen 230V	5
Steckdosen 12V	2
	Einzelbett, Alkoven/Hubbett

Beschreibung

- Super-Paket Mercedes (Halbautomatische Klimaanlage Tempmatic, Ladebooster 70A, Elektrische Feststellbremse, Kurbel-Heckstützen zur Wankstabilisierung im Stand, MBUX 10,2" Multimedia inkl. Navigation und DAB+, Verkehrszeichenassistent, XL-Aufbautür "Safetylux" (Breite 63 cm) mit Sicherheitsdoppelverriegelung und "coming home", Zentralverriegelung für Fahrerhaustüren, Aufbautüren, Außen- u. Rollergaragenklappen, SOG-Toilettenentlüftung über Dachkamin, Alde Wärmetauscher (Nutzung Motorwärme), Design-Barschrank mit Gläserhalter und Glas-Set über Küche, Carthago 3er Schiffsuhrset Nautic in der Hubbettunterseite integriert,)
- Fahrassistenz-Paket Mercedes-Benz (Aktiver Abstandsassistent DISTRONIC, Aktiver Spurhalteassistent)
- Sat- und TV-Paket (Elektrischer Auszug für Smart-LED-TV 40, Smart-LED-TV 40", Sat-Anlage Teleco Flatsat Classic 85 mit Skew / Twin LNB für zweiten TV)
- TV-Paket Schlafraum (Carthago TV-Auszugssystem für TV-Schrank im Schlafraum, Smart-LED-TV 24" Schlafraum)
- Elektro Powerpaket unlimited (3x Lithium-Ionen-Batterie 100 Ah (Mastervolt) inkl. Batteriecomputer, insgesamt 300 Ah, Digitales Bedienpanel zur Abfrage des Energiemanagements, Kombiladegerät "Mastervolt CombiMaster" (Wechselrichter 2.600W, Ladegerät 100A))
- Chassis-Plus-Paket Mercedes (Motorvariante 170 PS / 125 kW, Euro VI E (nur i.V.m. Automatikgetriebe), 16 Zoll Alufelgen (schwarz) mit Ganzjahresbereifung (Doppelachse), Vollautomatische Klimaanlage THERMOTRONIC)
- Paket Aufbautür Luxus (Elektrische Zuziehilfe zum leisen Schließen, Zusätzliche LED-Beleuchtung im Türfenster für Funktion "coming & leaving home", Schlüssellooses Zugangssystem via RFID-Chip (2x), Elektrische Türöffnungsunterstützung von innen und außen)
- Auflastung von 5.000 kg auf 5.500 kg (Doppelachser)
- Einstiegsstufe Fahrerhaustüreinstieg elektrisch ein- und ausfahrbar
- Außenfarbkonzept "silverline" (Fahrerhaus und Aufbau in silber)
- Elektrische Dachmarkise (230 V) Kassette Alu, Tuch grau, Länge: 6,0 m
- LED-Lichtband an Dachmarkise
- Steckdosenpaket mit Zusatzsteckdosen (3 x 230 V, 2 x USB)
- Toilette Thetford mit Umpumpsystem und Fäkaltank
- Tec-Tower Kühlschrankskombination 153 l mit sep. Gasbackofen
- Kaffeekapselmaschine mit Anschluss-Set (inkl. Kapselhalter und Tassen-Set)
- Rückfahrkamerasystem mit Doppellinse, Shutter inkl. 7" Farbmonitor anstelle Einzellinse
- Teppichboden für Wohnraum
- Teppichboden für Fahrerhausbereich
- Wohnraumbett ausziehbar
- Leder Sand Performance
- Schlafwelt & Deko-Set (Dekokissen, Wohndecke, Spannbettlaken-Set)

Irrtümer, Änderungen, Druckfehler und Zwischenverkauf vorbehalten

Ausstattung

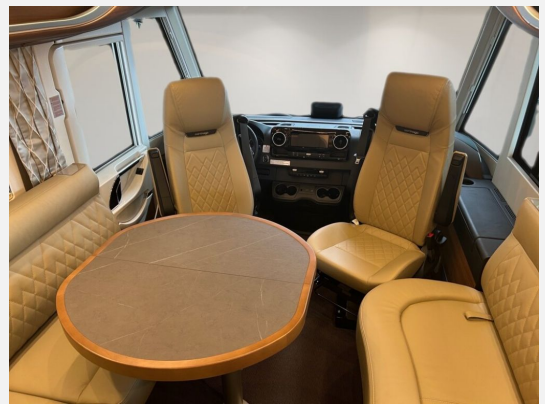
- Pakete (Autark-Paket, Lithium-Batterie, Separate Dusche, Lederausstattung)
- Lederlenkrad, Allwetterreifen, Abstandstempomat, Notbremsassistent, Spurhalteassistent, Verkehrszeichenerkennung, Servolenkung, Tempomat, Multifunktionslenkrad, Zentralverriegelung, Rußpartikelfilter
- Doppelboden, GFK-Dach, Heckgarage, Markise
- Bettverbreiterung
- Backofen, 3-Flammkocher
- WC, Außendusche
- Radio, DAB Radio, Android Auto, Apple CarPlay, Navigationssystem, Rückfahrkamera, Sat-Antenne, TV

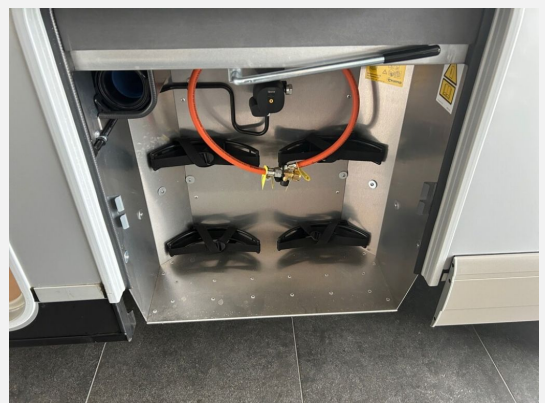
- Wechselrichter

Irrtümer, Änderungen, Druckfehler und Zwischenverkauf vorbehalten

Bilder









Verkäufer

Carthago Reisemobilbau GmbH
Werksverkauf Carthago-City
Carthago Ring 1
88326 Aulendorf

✉ werksverkauf@carthago.com