

Exposé

Weinsberg CaraOne 390 QD * IC-Line Edition Hot*1.350kg*

~~23.138,-€~~ **19.990,- €**

MwSt. ausweisbar

Fahrzeug



Grundriss



Technische Daten

Modell-/Baujahr	2026, 2026
Anzahl der Achsen	1
Anzahl Schlafplätze	4
Gesamtlänge	593 cm
Gesamtbreite	220 cm
Höhe	257 cm
Innenhöhe	196 cm
Umlaufmaß	855 cm
Aufbaulänge	470 cm
Leergewicht	956 kg
Masse in fahrber. Zustand	1020 kg
techn. zul. Gesamtmasse	1350 kg
Zuladung	330 kg
Infrastruktur	Küche WC
Liegeflächen	Bug (196x140/128) Heck (187x117/88)
Heizung	TRUMA Heizung S 3004
Kühlschrankvolumen	98 l
Wasservorrat	45 l
Polster	Edition HOT
Steckdosen 230V	2
Farbe	weiß
	Mittelsitzgruppe
	Doppelbett quer

Der CaraOne IC Line ist ein zuverlässiger Begleiter für unvergessliche Reisen. Er bietet hochwertige Verarbeitung, ein durchdachtes Design und eine umfangreiche Ausstattung, die Komfort und Freiheit unterwegs gewährleistet. Die smarte IC Line Mehrausstattung macht ihn ideal für jedes Abenteuer, sei es für spontane Wochenendtage oder große Touren.

UPE: 23.138€, Ihre Ersparnis 3.148€

Edition HOT IC-LINE AUssstattung:

- Sonderbeklebung Edition
- IC-HOT Sonderpolster
- Auflastung auf 1.350 kg
- Radzierblenden
- Deichselabdeckung
- Seitenwände in Glattblech
- Arbeitsplattenverlängerung Küche
- Midi Heki
- Insektenschutztüre
- Serviceklappe zusätzlich Bug rechts
- Ausstellfenster Bug
- Truma Therme
- **Smart Paket:** Kombi-Rollos an den Fenstern inkl. Verdunklung und Insektenschutz, Stabilisator-Sicherheits-Kupplung, Frischwassertank 45 Liter, Umluftanlage 12 V

– **Ambientebeleuchtung**

Serienausstattung:

- Schwerlastkurbelstützen
- Rückfahrautomatik
- 14" Bereifung, Stahlfelgen
- Fenster mit Doppelverglasung getönt, vorgehängt und ausstellbar (Fenster im Küchenbereich mit Insektenschutz und Verdunklung)
- Möbeldekor: Salinas Eiche
- EvoPore HRC Matratze, nur Festbetten
- 3-Flammen-Kocher mit Glasabdeckung, Spülbecken aus Edelstahl, versenkt
- Kühlschrank 98 L
- Kassetten-Toilette DOMETIC drehbar
- Gasheizung TRUMA Heizung S 3004
- Umluftanlage 12 V
- Zentrale Abwasserführung, ein Außenabfluss unter Boden

Jetzt haben Sie einige Informationen zu diesem Modell. Haben Sie Fragen oder Wünsche zu diesem Modell?

Kontaktieren Sie uns gern.

Oder kommen Sie doch vorbei und besichtigen Sie unsere Modelle. Wir freuen uns auf Ihren Besuch.

Zusammen finden wir einen passenden Reisebegleiter für Sie!

Viele Grüße Ihr Verkaufsberatersteam bei Spürkel.

Dem Traditionsunternehmen in Bochum.

- Deichselabdeckung, Stabilisator-Sicherheits-Kupplung, Radzierblenden im WEINSBERG Design, Monoachser, 5-

Ausstattung

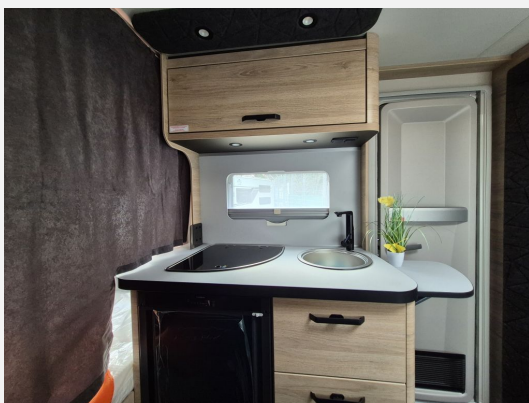
- Loch-Radbefestigung, Schwerlastkurbelstützen, Rückfahrautomatik, Foliengrafik „WEINSBERG“, Handbremse servounterstützt, Fahrwerk mit Längslenkerachse, Hydraulische Radstoßdämpfer, 14" Bereifung, Stahlfelgen, - kein Ersatzrad -
- Auflastung auf 1.350 kg*** (1.350 kg-Fahrwerk)
 - Dachhaube (Hebe-Kipp) 70 x 50 cm, mit Insektenschutz und Verdunklung (Heck), Kombi-Rollos an den Fenstern, inkl. Verdunklung und Insektenschutz, Ausstellfenster (Bug), Pilzlüfter, im Bug, Aufbau für WEINSBERG TREND, Dachhaube 28 x 28 cm, mit Insektenschutz (Toilettenraum), Ein-Schlüssel-Schließanlage, Fenster mit Doppelverglasung getönt, vorgehängt und ausstellbar (Fenster im Küchenbereich mit Insektenschutz und Verdunklung), Dachhaube 40 x 40 cm klar, mit Insektenschutz und Verdunklung (Heck)
 - Serviceklappe 100 x 40,5 cm, Bug rechts, Gaskasten mit Außenklappe und Metallboden
 - Vorzeltleuchte in LED-Technik, 3. Bremsleuchte
 - Gasregler Ausführung D/AT/ES/FI/BE/IT/NL/DK, Wasserversorgung mit Tauchpumpe, Wasserversorgung mit Einhebel-Mischbatterie, Gasanlage 30 mbar, Zentrale Abwasserführung, ein Außenabfluss unter Boden, Gas Schlauch Ausführung D/AT/ES/FI/BE/IT/NL/DK, Frischwassertank 15 Liter
 - TRUMA Therme mit Anschluss für Küche und T-Raum (nur 230 V Betrieb), Umluftanlage 12 V, Gasheizung TRUMA Heizung S 3004
 - Schränke und Staukästen hinterlüftet, Möbeldekor: Salinas Eiche, Vinyl-Bodenbelag
 - Eckregale an der U-Sitzgruppe, Beleuchtung ohne Baldachin über Küche, Vorhang als Raumtrenner, EvoPore HRC Matratze, nur Festbetten
 - Kassetten-Toilette DOMETIC drehbar, Holzschrank mit Ablagen
 - Seitenwände in Glattblech, weiß – Monoachser, Alu-Hammerschlag an den Seitenwänden; Bug und Heck in Glattblech, GFK-Dach mit reduzierter Hagelempfindlichkeit
 - Gasheizung
 - Dichtigkeitsgarantie 10 Jahre
 - Bedienanleitung (deutsch)
 - Aufklappbare Arbeitsplattenverlängerung an der Küche, 3-Flammen-Kocher mit Glasabdeckung, Spülbecken aus Edelstahl, versenkt, Kühlschrank 98 Liter
 - Stimmungsvolle Ambientebeleuchtung, Elektro-Kupplungsstecker zum Zugfahrzeug, Jäger 13-polig, FI-Schutzschalter, Innenbeleuchtung komplett in 12 V Ausführung, Umformer 350 VA, Leuchte im Schlafbereich bei Etagenbetten inkl. USB-Steckdose, CEE-Außenanschluss für 230 V, mit Sicherheitsautomat, 230 V SCHUKO-Steckdosen Variante „D/AT/ES/FI/BE/IT/NL/DK/SE“

Bilder











Verkäufer

Auto Spürkel GmbH & Co.KG
Firma Spürkel Verkaufs-Team
Poststrasse 20-28
44809 Bochum

☎ 0234/904320

FAX 0234 9043230

✉ info@spuerkel.de