

Exposé

Morelo Loft Liner 100GQ

299.000,- €

MwSt. ausweisbar

Fahrzeug



Technische Daten

Modell-/Baujahr	2023
Leistung	207 KW / 281 PS
km Stand	46500 km
Schadstoffklasse/-norm	Euro 6e
Basisfahrzeug	Iveco Eurocargo
Motordetails	6,7 l 6 Zylinder
Getriebe	Automatik
Anzahl Schlafplätze	4
Gesamtlänge	999 cm
Gesamtbreite	250 cm
Höhe	368 cm
Aufbauart	Integriert
Masse in fahrber. Zustand	7950 kg
techn. zul. Gesamtmasse	11990 kg
Zuladung	4040 kg
Sitze mit Gurt	4
Radstand	500 cm
Anhängerlast (gebremst)	3500 kg
Kraftstoff	Diesel
Heizung	Warmwasser-Gas-Zentralheizung
Kühlschrankvolumen	177.00 l
Wasservorrat	360 l
Abwassertankvolumen	250 l
Ladegerät	25.00 A
Batterie	140.00 Ah
Polster	Polsterung
Steckdosen 230V	7
	Doppel-/franz. Bett, Alkoven/Hubbett

- Luxus-Fahrerhaus-Schwingsitze, luftgefedert mit Lordosenstütze, Armlehnen und Sitzheizung
- Anhängerkupplung bis 3.500 kg, starr (inkl. elektrische und technische Vorbereitung)
- Dachmarkise elektrisch, 6,0 m, mit LED-Beleuchtung, dimmbar mit Fernbedienung
- LED-Frontscheinwerfer 24 V, Ablend- / Fernlicht und Blinker
- Hubstützenanlage mit automatischer Nivellierung inkl. Touchdisplay
- Lederlenkrad MoreloExklusiv abnehmbar, zur besseren Drehung des Fahrersitzes und Diebstahlschutz
- LED-Beleuchtung fu?r Dachprofil fahrerseitig, dimmbar mit Fernbedienung
- Flächenbündige, isolierverglaste Fahrerhaus-Seitenscheiben, mit elektrischer Betätigung
- Doppelhorn-Druckluftfanfare
- Zusatzdämmung im Motorraum und zusätzliche Geräuschisolierung für Radkästen und Seitenwände im Motorbereich
- Radzierblenden Edelstahl für Stahlfelgen
- Safe mit elektronischer Verriegelung, automatisches Schließsystem mit Motorantrieb, 8,3 Liter Volumen
- Außendekor in Carbon-Optik für Seitenwände (PALACE Style)
- Stauraumbeleuchtung
- Fahrradlift für zwei Fahrräder mit Ladesteckdose für e-Bikes
- Zentralverriegelung für Stauraumklappen, außer Gas- und Eingangstür
- Beleuchtetes MORELO-Logo an Frontmaske
- Doppelauszug, unter Küchenmulde statt Tür (nicht in Verbindung mit Mikrowelle und Geschirrspüler)
- Luxus-Fahrerhaus-Schwingsitze, luftgefedert mit Lordosenstütze, Armlehnen und Sitzheizung
- Küchenarbeitsplatte in Mineralwerkstoff, matt-finish, flächenbündige Abdeckung, verschiedene Dessins
- Mikrowelle mit Heißluft- und Grill-Funktion
- USB-Steckdose am Armaturenbrett
- Nespressomaschine, mit Ablageboard, Kapselhalter und 230 Volt Steckdose
- Wand- und Deckenbespannung in Kunstleder
- Gurtplätze für 2 Personen mit Multifunktionscouch
- Festtank-Toilette in Keramik mit ca. 250-Liter Fäkaltank
- Zusätzlicher 6 Liter Wasserboiler (ALDE Flow)
- Hubbett mit elektrischer Betätigung (statt Frontoberschranke)
- Mehrzonen-Evo-Pore-Matratze und "Watergel"-Oberschicht im Hubbett
- Heckbett mit Mehrzonen-EvoPore-Matratze und Watergel-Oberschicht incl. Komfortunterfederung
- Dach-Klimagerät, im Bad mit Infrarot-Fernbedienung (Fahrzeuggesamthöhe + 130 mm)
- Elektro-Paket ?Energie Lithium-Power? (statt Serie) Lithium-Eisenphosphat-Batterie 1 x 340 Ah (Entnahmemenge 100 % = 340 Ah) Kombi-Ladegerät / Wechselrichter 3.000 Watt, bis 120 A Ladeleistung, mit Netzstärkevorwahl / Netz mangelausgleich (Power-Sharing), vollautomatischer Batterieschutz der Spitzenklasse
- 1 x Zusätzliche Lithium-Batterie 340 Ah (nur in Verbindung mit E-Paket ?Lithium Power?, max. Gesamtzahl 3 Batterien)
- Betrieb der optional gewählten Elektrogeräte, wie z.B.: Klimaanlage, Mikrowelle und Geschirrspülmaschine über den Wechselrichter. Durch die max. Kapazität von 3680 Watt bei 16 Ampere dürfen die Elektrogeräte nur wechselnd und nicht gleichzeitig genutzt werden. MORELO behält sich das Recht vor bei Fehlbedienung, wie beispielsweise bei Parallelbetrieb, Tiefentladung oder Überlastung, die Gewährleistung für alle im Fahrzeug werkseitig verbauten Aufbau Batterien abzulehnen.
- Navigationssystem: abnehmbarer 10" Touchscreen-Bildschirm mit fahrzeugspezifischer Navigation, Lenkradfernbedienung, Doppel-Rückfahrkamera mit Shutter, integriertem DAB+ Radio, Freisprecheinrichtung für Telefonate via Bluetooth und vier Lautsprechern

- Elektrisch absenkbarer 32' TV im Dinettenoberschrank (Beifahrerseite) mit Gläsern und 4" TV im Schlafrum mit Soundbar
- LTE-WLAN Router mit DualSIM
- Zentrale Filtereinheit zur Reinigung und Entkalkung der Frischwasserversorgung
- Außendusche vor Hinterachse auf Fahrerseite
- Elektrischer Ablasschieber für Abwassertank
- Elektrischer Ablasschieber für optionalen Fäkaltank
- Wärmeregler im Schlafzimmer
- Fußbodenheizung in Wohnraum und Badezimmer
- Polsterung "Trendline" Leder-Stoff-Kombination in verschiedenen Dessins
- Gastank 120 Liter, mit Fern-Befüllung in der Seitenwand und Füllstandanzeige im Display des Kontrollpanels
- Stilwelt CASHMERE. Holzdekor in Aralie Sen mit lichtgrauen Möbelfronten
- Motoreinheiten für elektr. Klappe Heckgarage nach oben versetzen
- Komfort-Federsystem (Froli)
- 2 x 280 Liter Frischwassertank anstelle 360 Liter Serientank, reduzierter Stauraum im Doppelboden
- Camos Kamera Set inkl. 7"-Monitor
- 3 zusätzliche 230-V Steckdosen in der Heckgarage

Hinweis zu den Bildern

Die gezeigten Fotos dienen der Veranschaulichung. Sie können kostenpflichtige Sonderausstattungen sowie abweichende Farben oder Polsterstoffe enthalten.

Unsere Vertragspartner

Als offizieller Händler führen wir Fahrzeuge der Marken:

- Caravelair
- Eura Mobil
- Forster
- Frankia
- Hobby
- Kabe
- Lifestyle Camper
- Morelo
- Mobilvetta
- Randger
- Rimor
- Rhön Camp
- Sun Living
- Yucon

Individuelle Finanzierung leicht gemacht

Auf Wunsch bieten wir Ihnen eine flexible Finanzierung mit Laufzeiten zwischen **12 und 150 Monaten – mit oder ohne Anzahlung.**

Und falls Sie ein gebrauchtes Fahrzeug in Zahlung geben möchten: Kein Problem, wir machen Ihnen ein faires Angebot.

Änderungen, Zwischenverkäufe sowie Irrtümer und Druckfehler vorbehalten.

Mehr entdecken auf unserer Website

Viele unserer Modelle können Sie nicht nur kaufen, sondern auch mieten!

Jetzt informieren unter:

www.reisemobile-duelmen.de

Unsere Öffnungszeiten

Montag – Freitag: 09:00 – 18:00 Uhr

Samstag: 10:00 – 16:00 Uhr

Sonntag (Schantag): 11:00 – 16:00 Uhr (keine Beratung, kein Verkauf)

Hinweis:

Unser Morelo Showroom ist am Sonntag geschlossen.

So erreichen Sie uns:

Büro: +49 (0) 25 94 – 78 98 563

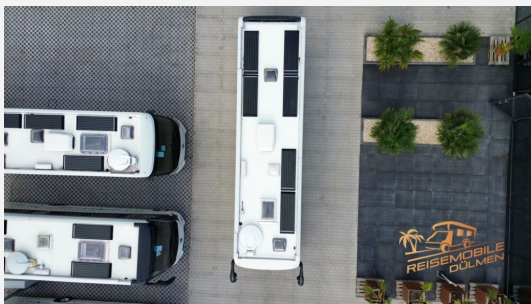
Unsere WhatsApp Beratung erreichen Sie unter: +49 (0) 160 968 74 307

Ausstattung

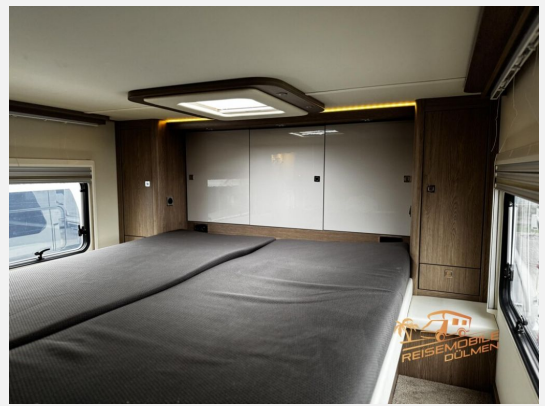
- Pakete (Autark-Paket, Lithium-Batterie, Seperate Dusche, Gas-Anschluss, Lederausstattung)
- Lederlenkrad, Sitzheizung, Hubstützenanlage, Luftfederung, Allwetterreifen, Abstandstempomat, Notbremsassistent, Spurhalteassistent, Servolenkung, Tempomat, Zentralverriegelung
- Doppelboden, Fahrradträger, GFK-Dach, Heckgarage, Markise
- Mikrowelle, Kompressor-Kühlschrank, 3-Flammkocher
- WC, Außendusche
- Radio, DAB Radio, Navigationssystem, Rückfahrkamera, 360° Kamera, Sat-Antenne, TV, Internetrouter
- Solaranlage
- Wechselrichter

Bilder











Verkäufer

Reisemobile Dülmen GmbH
Herr Eugen Boltov
Halturner Str. 144
48249 Dülmen

✉ e.boltov@reisemobile-duelmen.de