

Exposé

Sunlight T 68 Adventure Edition gut gepflegt

64.999,- €

Fahrzeug





## Technische Daten

<b>Modell-/Baujahr</b>	2024, 2023
<b>Gasprüfung</b>	05/2025
<b>Leistung</b>	121 KW / 165 PS
<b>km Stand</b>	8650 km
<b>Umweltplakette</b>	grün
<b>Basisfahrzeug</b>	Citroën
<b>Getriebe</b>	Schaltgetriebe
<b>Anzahl Schlafplätze</b>	2
<b>Gesamtlänge</b>	740 cm
<b>Gesamtbreite</b>	232 cm
<b>Höhe</b>	293306 cm
<b>Aufbauart</b>	Teilintegriert
<b>techn. zul. Gesamtmasse</b>	3500 kg
<b>Kraftstoff</b>	Diesel
	Face-to-Face Sitzgruppe
	Einzelbett, Doppelbett längs

Da sich unsere Vorstellung vom Campen im Laufe der Zeit verändert hat und wir gerne auf einen Wohnwagen umsteigen möchten, verkaufen wir unser schönes Wohnmobil.

**Fahrzeug Sunlight T 68 Adventure Edition MJ 2024**

Chassis: Citroen 2.2.-165-35 Light E6D Final

Leistung: 121 KW / 165 PS

Zul. Gesamtgewicht 3500 kg

Polsterung: Wohnwelt Adventure (Serie)

Modelljahr: 2024

Erstzulassung: April 2023

Kilometerstand: ca. 8650 km

**Ausstattung:**

- Chassisfarbe Schwarz
- Stoßfänger lackiert
- 16 Zoll Alufelgen
- Schwarz matte Adventure Abklebung
- Paket All-In-One Black (Markise, Fahrradträger 3-fach schwarz, 22 Zoll Flachbildschirm + Halter, SAT-Antenne Flatsat Classic 65)
- Fenster in T-Haube
- Aufbau­tür mit Fenster
- Rahmenfenster
- Design Applikation Heck
- Dieseltank 90 l
- 2. Außenstauraumklappe
- Großer Kühlschrank 167 l mit separatem Frosterfach 29 l
- Bettenumbau Einzelbett zu Doppelbett
- Kabelvorbereitung für Rückfahrkamera
- Schweinwerfer mit schwarzem Rahmen
- Basic Paket
- Style Paket
- Multifunktionslenkrad
- Lederlenkrad Citroen
- Holzrost in der Dusche
- Faltverdunkelung
- Garderobe
- LED Tagfahrlicht
- Duschaumverkleidung
- Aufbau­farbe Graphit-Grau-Metallic

**Zusätzlich eingebautes Zubehör:**

- Dachklimaanlage Truma Aventa Comfort mit Fernbedienung
- Dachlüfter Belluna Superfan mit Fernbedienung
- Prick Stop an der Fahrertür
- 2. Aufbau­batterie 95 Ah
- Twin-Rückfahrkamera SunLight
- Radio / Navigationssystem Kenwood DNX
- Jeweils eine 230 V und eine 12 V Steckdose auf jeder Seite eines Einzelbetts
- Lichtschalter mittig über den Betten am Kopfende

- 2 Hubstützen Heck
- 2 Ausziehkörbe im Schrank unter der Spüle

Damaliger Komplettkaufpreis des Fahrzeug mit allen Einbauten: 81.839 EUR

Das Fahrzeug hat bei Nichtnutzung und in den Wintermonaten von November bis Ende März in einer Halle (in der Winterpause sogar komplett abgedeckt) gestanden und wurde regelmäßig auf Feuchtigkeit kontrolliert. Im Winter war das Fahrzeug abgemeldet.

Unser kleiner Hund ist im Wohnmobil mitgereist, hat aber immer nur in Körbchen, auf Decken und auf Sitzbezügen gegessen. Er hat nie im Bett geschlafen.

Die Sitzgelegenheiten waren immer mit Sitzbezügen bedeckt, die Matratzen immer mit Toppnern bedeckt und der Grauwassertank wurde nur mit Bedacht genutzt (z.B. nie fürs Spülen).

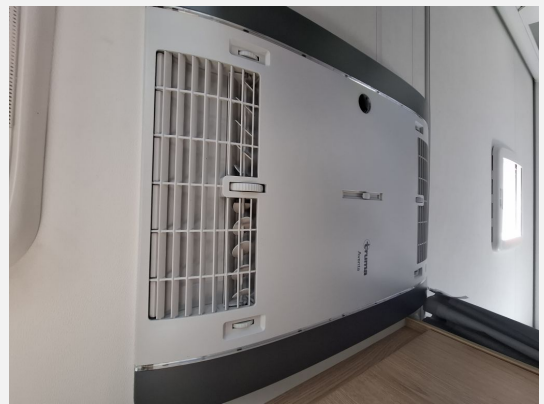
Der Verkauf versteht sich ohne persönliche Gegenstände, die auf den Fotos ggf. zu sehen sind wie z.B. Fahrräder, Topper, Schrankinhalte oder Deko.

Da das Fahrzeug finanziert wird und erst bei der Bank ausgelöst werden muss, kann der KFZ Brief erst nachgereicht werden.

## Ausstattung

## Bilder





**Verkäufer**