

Exposé

Chausson 640 Titanium Line Ford MJ 2026

79.850,- €

MwSt. ausweisbar

Fahrzeug



Technische Daten

Anzahl der Achsen	2
Leistung	121 KW / 165 PS
Umweltplakette	grün
Schadstoffklasse/-norm	Euro 6e
Basisfahrzeug	Ford Transit
Anzahl Schlafplätze	4
Gesamtlänge	699 cm
Gesamtbreite	235 cm
Höhe	292 cm
Aufbauart	Teilintegriert
techn. zul. Gesamtmasse	3500 kg
Infrastruktur	Küche
Kraftstoff	Diesel
Farbe	weiß
	Mittelsitzgruppe

Beschreibung

Modelljahr: 2026

Grundriss: Querbett, Hubbett

Bezüge: BROOKLYN

Chassis: FORD Transit

SONDERAUSSTATTUNG

- TITANIUM LINE FORD (1): Außenbeleuchtung Eingangstür; Dieselheizung während der Fahrt nutzbar; ESP; Elektrische Rückspiegel mit Abtau-Automatik; Fahrer- und Beifahrerairbag; Fenster - Doppelverglasung mit Kombirollos; Fix and Go; Gardinen; Gedämpfte Schrankcharniere softclose; Höhenverstellbare Drehsitze mit zwei Armlehnen; IRP-Struktur: Polyester (GFK) -Boden, -Wände und -Dach, Bodenstärke 64 mm; Isolierte Aufbaustufe; Kleiderschrank; Luxus-Aufbautür mit Fenster und zwei Sicherheitsschlössern, Zentralverriegelung Fahrerhaus/Wohnraum; Nebelscheinwerfer
- TITANIUM LINE FORD (2): Panorama-Dachfenster im Fahrerhaus; Panorama-Dachhaube (oder 2 Dachhauben); Schonbezüge für Fahrerhaussitze; Stoßstange in Wagenfarbe lackiert; TV-Vorbereitung; Technibox; Tempomat + Geschwindigkeitsbegrenzer; Trennvorhänge Fahrerhaus/Innenraum; USB-Anschluss/USB-C; Vorbereitung Solarpanel; Vorverkabelung Rückfahrkamera; Weißes Fahrgestell; Isofix; Aufbau-Tür mit Fenster; Kopfteil des Bettes
- TITANIUM LINE FORD (3): XL Aufbau-Tür (65 cm) mit Fenster; 16"-Felgen; Elektrische Feststellbremse; FORD Pass; Gas-Außenanschluss; Klimaanlage Fahrerhaus automatische; Komfortmatratzen; Lichtautomatik und Automatischer Scheibenwischer mit Regensensor; START & STOP; Stahlfelgen mit Radkappen 16" grau; Wasseranschluss außen; Ankleideraum mit Schubladen; Spiegel mit indirekter Beleuchtung am Eingang
- Arctic: Isolierter und beheizter Abwassertank, Isoliermatten außen, Winterabdeckung für Kühlschrankschrankgitter, Diesel verstärkte Heizung, Elektroboiler*, Fußbodenheizung (-erwärmung)
- Connect: Radio Bluetooth mit Touchscreen und Bedienung am Lenkrad, Rückfahrkamera
- Look FORD: Leichtmetallfelgen schwarz 16"
- Safety FORD: Kollisionswarnung, Spurhalteassistent, Regen- und Lichtsensor, Reifendrucksensoren, Geschwindigkeitszeichenerkennung
- Zubehör P: Markise, 140W Solarmodul, Fliegengitter, Innenjalousie Fahrerhaus, Zusatzbett Einzelbetten* (kann zum Verlust eines Sitzplatzes in der Zulassungsbescheinigung führen)
- 8-Gang-Automatikgetriebe FORD
- Motorisierung 165 PS
- GRP-KRM-Bereitstellungspaket Caravan Center Nord(Frachtkosten/Zulassungsdokumente und Gasprüfungsdokumente/Technische Durchsicht vor Übergabe/Fahrzeugreinigung von innen und außen/60 minütige Fahrzeugübergabe)

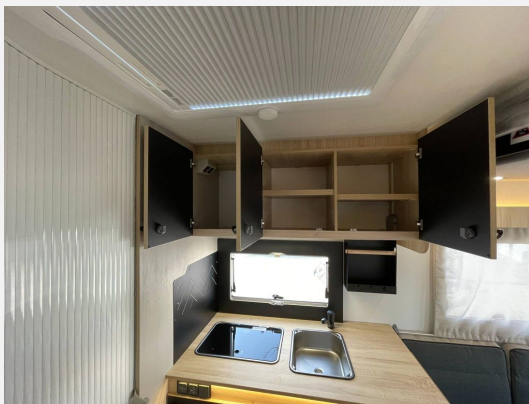
Ausstattung

- Tempomat, Lederlenkrad, Rußpartikelfilter, ABS, Zentralverriegelung, Regensensor, Spurhalteassistent, Reifendrucksensoren, Multifunktionslenkrad, ESP, Servolenkung
- Markise, Heckgarage
- Klimaautomatik, Dieselheizung
- Dusche separat
- Rückfahrkamera, Radio
- Solaranlage, Lichtsensor


Bilder

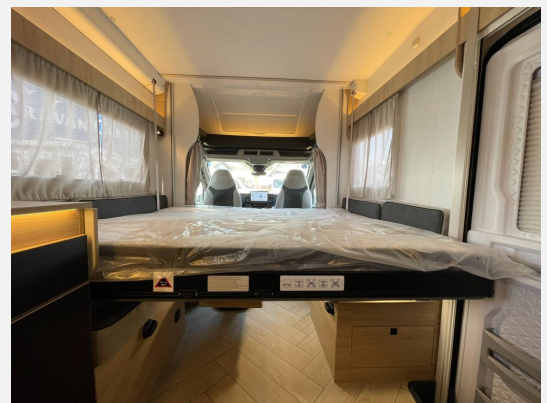


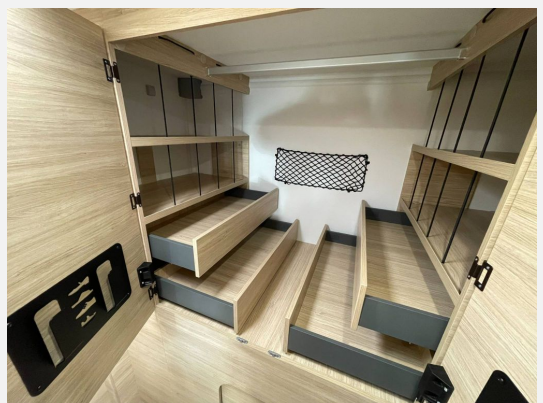
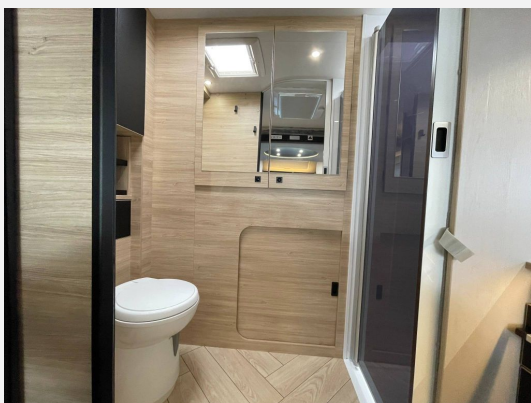
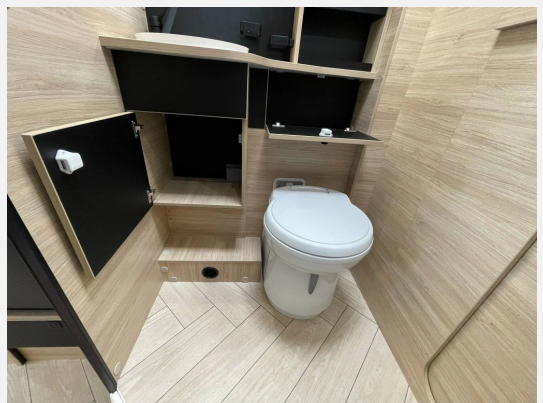




Unsere Leistungen auf einen Blick:

-  Live-Besichtigungen per Videochat
-  Attraktive Finanzierungsangebote
-  Zulassungsservice & Fahrzeug Export
-  Ankauf von Gebrauchtfahrzeugen







SCHNELL UND UNKOMPLIZIERT ZU IHREM WUNSCHFAHRZEUG

Als Händler-Partner der Consors-Finanz und der Bank11 unterbreiten wir Ihnen gerne ein attraktives Angebot zur FAHRZEUGFINANZIERUNG

Wir beraten Sie gerne!

CONSORS FINANZ BANK11





Verkäufer

Caravan Center Nord -Heide
Verkauf Fahrzeuge
Blauer Lappen 1+12
25746 Lohe-Rickelshof

✉ caraworld@caravan-center-nord.dealerdesk.de