

Exposé

Carthago chic c-line T 4.9 LE Mercedes - Modell 2026

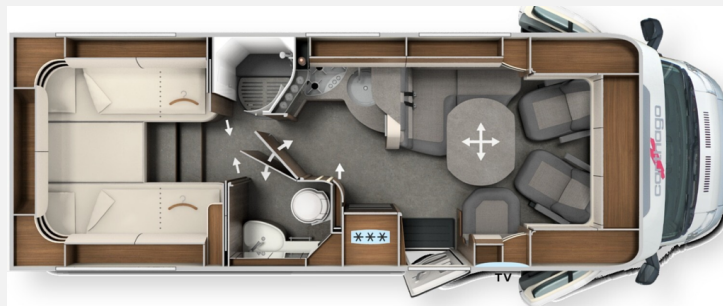
157.500,- €

MwSt. ausweisbar

Fahrzeug



Grundriss



Technische Daten

Modell-/Baujahr	2026
verfügbar ab	31.07.2026
Leistung	125 KW / 170 PS
Umweltplakette	grün
Schadstoffklasse/-norm	Euro 6e
Basisfahrzeug	Mercedes Sprinter
Motordetails	2,0 l 415 CDI
Getriebe	Automatik
Antriebsart	Frontantrieb
Anzahl Schlafplätze	2
Gesamtlänge	750 cm
Gesamtbreite	227 cm
Höhe	295 cm
Innenhöhe	198 cm
Aufbauart	Teilintegriert
Masse in fahrber. Zustand	3587 kg
techn. zul. Gesamtmasse	4200 kg
Zuladung	613 kg
Infrastruktur	WC
Liegeflächen	Einzelbett (200x85+ 190x85)
Sitze mit Gurt	4
Radstand	424 cm
Anhängerlast (gebremst)	2000 kg
Kraftstoff	Diesel
Heizung	Alde Warmwasserheizung
Kühlschrankvolumen	153 l
Gefriervolumen	29 l
Wasservorrat	170 l
Abwassertankvolumen	140 l
Batterie	160 Ah
Polster	Leder Pearl
Steckdosen 230V	4
Steckdosen 12V	1
Steckdosen USB	2
Farbe	weiß
	L-Sitzgruppe
	Einzelbett

- ID-Nr.: 2153237
- Verfügbar ab ca. Juli / August 2026!
- NEUFAHRZEUG MODELL 2026 MIT EINZELBETTEN UND L-SITZGRUPPE!
- Anzahl der erlaubten Personen inkl. Fahrer: 4
- Super-Paket Mercedes (Halbautomatische Klimaanlage Tempmatik, Tempomat, Ladebooster, Vorderachse mit erhöhter Traglast, Lederlenkrad mit Option Multifunktionstasten (bei Schaltgetriebe inkl. Leder-Schalthebel), Kombiinstrument mit Farbdisplay, Regensensor, Elektrische Feststellbremse, Wärmedämmendes Glas mit Bandfilter an der Frontscheibe, Fahrerhauskomfortsitze mit Neigungs- und Höhenverstellung (vorn / hinten), Fahrerhausverdunklungssystem, Plissee an Seitenscheiben und Frontscheibe, Kurbel-Heckstützen zur Wankstabilisierung im Stand, MBUX 10,2" Multimedia inkl. Navigation und DAB+, Verkehrszeichenassistent, XL-Aufbautür "premium two 2.0" (Breite 63 cm) mit Doppelverriegelung, Fenster- und Insektenschutzrollo, Zentralverriegelung Fahrerhaustüren und Aufbautür mit Funktion "coming home", Rollergaragen-Upgrade mit Nadelfilz, Gepäcknetzen, SOG-Toilettenentlüftung über Dachkamin, Truma DuoControl CS, Design-Barschrank mit Gläserhalter und Glas-Set über Küche, USB-Steckdose im Dachstauschrank über Heckbett, Vorbereitung Solaranlage, Vorbereitung Sat-Anlage, Vorbereitung Rückfahrkamera (Einzellinse), Rückfahrkamerasystem mit Einzellinse)
- Fahrassistenz-Paket Mercedes-Benz (Aktiver Abstands-Assistent DISTRONIC, Aktiver Spurhalteassistent, Fernlichtassistent, Reifendruckkontrollsystem)
- TV-Paket Wohnraum (TV-Auszugssystem in Seitensitzbank, Smart-LED-TV 24")
- Chassis-Plus-Paket Mercedes (Motorvariante 170 PS / 125 kW, Euro VI E, 16 Zoll Alufelgen (schwarz) mit Ganzjahresbereifung, Vollautomatische Klimaanlage THERMOTRONIC)
- LED-High-Performance-Scheinwerfer
- Zentralverriegelung für Außen- und Rollergaragenklappen
- Dachmarkise Kassette Alu, Tuch grau, Länge: 4,5 m
- Steckdosenpaket mit Zusatzsteckdosen (3 x 230 V, 2 x USB)
- Carthago-Smart: Fernsteuerung und Anzeige der Bordtechnik über Smartphone-App
- Tec-Tower Kühlschrankskombination 153 I mit sep. Gasbackofen
- Kaffeekapselmaschine mit Anschluss-Set inkl. Auszugssystem
- Zusätzlicher TV-Anschluss im Schlafraum
- Alde Warmwasserheizung, 230 V / Gasbetrieb mit Booster Fahrerhaus
- GSR II: Intelligenter Geschwindigkeitsassistent (ISA), Notbremsassistent, Spurhalte- und Notfallspurhaltesysteme, Müdigkeits- und Aufmerksamkeitswarnung, Rückfahrererkennung mit Kamera/Sensor
- Dekoschal inkl. Raffstore für Fenster Wohnsitzgruppe und Schlafraum
- Schlafwelt & Deko-Set (Dekokissen, Wohndecke, Spannbettlaken-Set)
- Holzdekor Stilwelt Amalfi
- Polster Leder Pearl
- FINANZIERUNG mit langer Laufzeit und kleinen Raten ohne Anzahlung möglich! Inzahlungnahme Ihres Gebrauchtfahrzeuges (Wohnwagen / Reisemobil/ ggf. auch PKW oder Motorrad) möglich!
- AUSSTELLUNGSFAHRZEUG! Trotz aller Mühe und Sorgfalt sind Fehler in dieser spezifischen Fahrzeugbeschreibung nicht ausgeschlossen. Die Beschreibung dient lediglich der allgemeinen Identifizierung des Wagens und stellt keinen Vertragsbestandteil im rechtlichen Sinne dar. Ausschlaggebend sind einzig und allein die Vereinbarungen im Kaufvertrag. Den genauen Ausstattungsumfang erhalten Sie von Ihrem Verkaufsberater vor Ort!
- SCHAUTAG: Samstags und Sonntags 11-16 Uhr! (Innenbesichtigung der Fahrzeuge möglich) -Sonntags: keine Beratung / kein Verkauf-

Irrtümer und Änderungen vorbehalten!

- Lederlenkrad, Zentralverriegelung, Abstandstempomat, Fernlichtassistent, Notbremsassistent, Spurhalteassistent, Verkehrszeichenerkennung, Regensensor, Servolenkung, Tempomat, Rußpartikelfilter

Ausstattung

- Heckgarage, Markise
- Leder Ausstattung
- Klimaautomatik
- Gasbackofen
- DAB Radio, Navigationssystem, Rückfahrkamera, TV

Irrtümer und Änderungen vorbehalten!

Verkäufer

SOMA Caravaning Center Bremen GmbH
Verkaufsteam
Carl-Benz-Str. 13
28237 Bremen

✉ shopbremen@somacaravaning.de