

Exposé

Bürstner B66 560 TK

34.538,- €

MwSt. ausweisbar

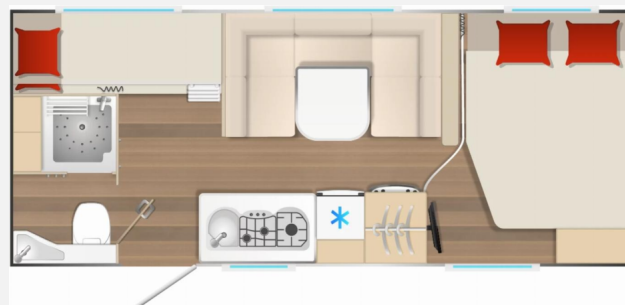
Fahrzeug

ANGEBOT



VERKAUF SERVICE & VERMIETUNG SEIT 1990

Grundriss



Technische Daten

Modell-/Baujahr	2026
Anzahl der Achsen	1
Gesamtlänge	783 cm
Gesamtbreite	252 cm
Höhe	261 cm
Innenhöhe	198 cm
Umlaufmaß	1065 cm
Aufbaulänge	659 cm
Masse in fahrber. Zustand	1607 kg
techn. zul. Gesamtmasse	2000 kg
Zuladung	393 kg
Infrastruktur	WC
Liegeflächen	double_couch (201x156/125)
Polster	Ardo
Farbe	weiß
	Doppel-/franz. Bett

Beschreibung

- 2026 Serienausstattung B66 Wohnwagen (Alufelgen—Antischlingerkupplung AKS 3004—Automatische Bremsnachstellung—Ersatzradhalterung im Gaskasten—Radkastenisolierung—Sicherheitsfahrwerk—Stabilformstützen—Aufbau einteilig ohne Fenster—Außenblech, Seitenwand Grobhammerschlag, Weiß—Dachhaube 40 x 40 cm—Doppelfenster, getönt und ausstellbar, mit Kombirollos—Fliegenschutz für Eingangstür—GFK Unterboden—GFK-Bugwand mit reduzierter Hagelempfindlichkeit—GFK-Dach mit reduzierter Hagelempfindlichkeit—GFK-Heckwand mit reduzierter Hagelempfindlichkeit—Hinterlüftete Rückenlehnen—Kaltschaummatratze—Lattenrost für alle Bettvarianten—Möbeldekor B66—Indirekte Beleuchtung Oberschränke—LED Vorzeltleuchte—My Bürstner App—Rauchmelder—Steckdosen 230 V—USB Ladesteckdosen—Umformer 350 VA—Zentraler Lichtschalter—Gasheizung 3000 W mit Zündautomatik—Umluftanlage 230 V—Vorbereitung für Klimaanlage—Rollrost (Single-Twin-Bett) bei Einzelbetten—Sitzgruppe zur Liegefläche umbaubar—Abfallsammler an Eingangstür—Kompressor-Kühlschrank, 132L—Multifunktionsschiene—Soft Einzüge im Küchenbereich—3-flammiger Gaskocher mit E-Zündung und Glasabdeckung—Elektrischer Warmwasseraufbereiter mit 5 l Wasserinhalt, 300 W—Spül-WC—Wassertank 44 L—Digitale Wasserwaage—Home Light inkl. Lade- und Dockingstation (2 Stück)—Indirekte Beleuchtung Oberschränke—LED Vorzeltleuchte—My Bürstner App—Rauchmelder)
- Winter Paket Averso Combi Heizung 2 (Gasflaschenumschaltanlage mit Crashsensor, Reglerbeheizung mit Fernanzeige (nur i.V. mit Gasflaschenumschaltanlage), Elektrische Fußbodentemperierung, Combi 6 G/E inkl. Digitalbedienteil)
- Gewichtserhöhung 2000kg mit Fahrgestelländerung
- Dometic FJX4 2200 (Dachklimaanlage bis 7m, inkl. Luftverteiler, Heizung, weiß)
- Aufpreis neuer Dachausschnitt (Schaffung eines neuen Dachausschnitts zur Montage der Klimaanlage / des Dachfensters)
- Truma Mover smart M (bis 2.000 kg—manuelles Anschwenken—inkl. Montage)
- Power-Set Basis (70AH Batterie—keine Autarkie)

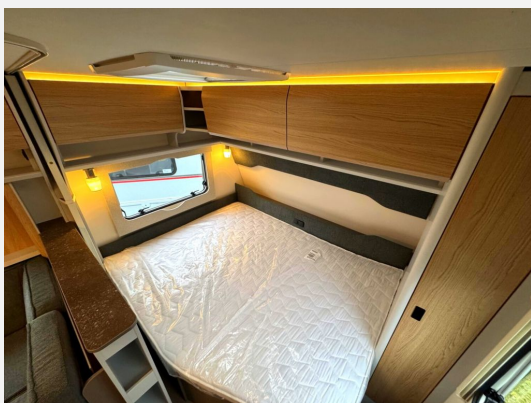
Ausstattung

- Pakete (Winterpaket)
- GFK-Dach
- Standheizung Fahrerhaus, Fußbodenheizung
- Kompressor-Kühlschrank, 3-Flammkocher
- Standheizung, Dusche separat, Heckbad

Bilder









Verkäufer

Eidner & Stangl GmbH & Co. KG
Herr Nico Eidner
Gothaer Landstr. 12e
99947 Bad Langensalza
[✉ nico@erlebnisfachmarkt.de](mailto:nico@erlebnisfachmarkt.de)