

Exposé

Niesmann + Bischoff Flair 880 LE

179.900,- €

Differenzbesteuerung gemäß §25a

Fahrzeug



Technische Daten

| | |
|----------------------------------|--------------------------------------|
| Modell-/Baujahr | 2018 |
| Leistung | 151 KW / 205 PS |
| km Stand | 47460 km |
| Schadstoffklasse/-norm | Euro 6 |
| Basisfahrzeug | Iveco Daily |
| Motordetails | 3,0 l |
| Getriebe | Automatik |
| Anzahl Schlafplätze | 4 |
| Gesamtlänge | 884 cm |
| Gesamtbreite | 240 cm |
| Aufbauart | Integriert |
| Masse in fahrber. Zustand | 6252 kg |
| techn. zul. Gesamtmasse | 7490 kg |
| Zuladung | 1238 kg |
| Sitze mit Gurt | 4 |
| Anhängerlast (gebremst) | 3300 kg |
| Anhängerlast (ungebremst) | 750 kg |
| Kraftstoff | Diesel |
| Heizung | ALDE Warmwasserheizung |
| Polster | Leder Attraction / Grand Cru 7 Cloud |
| | TÜV neu |
| | Einzelbett, Alkoven/Hubbett |

- Klimaanlage Fahrerhaus -automatische Klimaanlage mit Pollenfilter-
- Differenzialsperre für Hinterachse
- Auflastung auf 7,49 t
- Vollluftfederung mit Hebe- und Senkvorrichtung und automatischer Nivellierung, sowie Spurverbreiterung
- Leichtmetallfelgen 2 Stück an Vorderachse -spurverbreitert-, Alublenden an Hinterachse
- Motorisierung mit 150 kW/205 PS
- Automatisches Wandlergetriebe ZF8HP
- Multifunktionslenkrad in Lederausführung
- ClouLine-Design -lackierter Kühlergrill inkl. Chromapplikationen, aufgesetzte Seitenfenster bei Fahrer-/Beifahrersitz, Chromapplikationen an Frontscheinwerfern, Chromapplikationen an Heckwand-
- Edelstahlapplikationen für Armaturenbrett
- Komfortsitze mit Sitzheizung und elektrischer Lordosenstütze
- Frischluftventilator, thermostatisch geregelt, über Küche
- Panoramadachluke Kippdach Seitz statt Dachluke über Heckbett
- Panoramadachluke Midi-Kippdach Seitz statt Dachluke über Bad
- Markise, 5,5 m, in elektrischer Ausführung 230 V, inkl. LED-Beleuchtung, dimmbar
- Seitenklappe für Garage auf Fahrerseite
- Stauraumsystem in Mittelstauraum der Garage
- Frontsichtschutzrollo
- Hubbett in manueller Ausführung statt Frontschränken
- Mineralwerkstoffoberfläche inkl. eingelassener Becken für Küchen- und Badplatte
- Schiefer an Mediatower in Black Stone
- Verschiebbarer Wäscheschrank unter den Einzelbetten
- Zusatzmatratze zwischen den Einzelbetten mit integriertem Froli Schlafsystem
- Außendusche
- Entsorgungsschlauch in Aufnahmerohr
- Fußbodenheizung
- Gasanschluss in Seitenwand
- Handtuchheizkörper in Toilettenraum
- Festtanktoilette mit 130-l-Tank, inkl. Keramikschüssel
- SOG-Toilettenentlüftung
- Motorwärmetauscher
- Truma DuoControl CS-Gasströmungswächter
- Hubstützenanlage mit automatischer Nivellierung
- Vorbereitung für Unterflurklimaanlage Saphir Comfort für Schlafräum
- Vorbereitung für Unterflurklimaanlage Saphir Comfort für Wohnraum
- Zentralverriegelung mit individueller Komfortsteuerung für Aufbautüre, Garagen- und Außenklappen
- Attraction -Leder, anthrazit-
- CP - Comfort Paket -Panoramadachluke Kippdach Seitz statt Dachluke über Wohnraum, Verdunklungsplissee für Fahrer- und Beifahrerfenster, Tec-Tower mit 190 l + 35-l-Gefrierfach, inkl. Gasbackofen, Froli-Schlafsystem inkl. Kaltschaummatratze-
- LP - Liner Paket -Außenspiegel mit Weitwinkel, elektrisch verstellbar und beheizbar, in Wagenfarbe lackiert, Aluminium-Isolationsfrontrollladen, elektrisch, auch als Sonnenblende nutzbar, Fenster Fahrer/Beifahrer doppelverglast, Komfortsitze Fahrer und Beifahrer SKA, neigungs- und höhenverstellbar, Mikrofaser- statt Teppichbelag an Decke, Aufbaufenster mit Einhandbedienung-

- DP - Dynamic Paket -2 x AGM-Batterie mit 150 Ah zusätzlich für Aufbau, gesamt 3, Kombiladegerät mit 80 A mit Wechselrichter von 12 V auf 230 V, 2.000 W-
- MMP - Multimedia Paket -Navigationsgerät, inkl. Radio mit DAB+, DVD-Schacht, Bluetooth und Rückfahrkamera hinter Lilien-Emblem, Radiovorbereitung Sound-System bestehend aus 4 High-End-2-Wege-Lautsprechern, Subwoofer, Dachantenne, Sat.-Anlage Oyster Digital 85 Vision 3, LED-Fernsehgerät, 24", inkl. integrierten DVB-S2-/DVB-T-Receivers, DVD-Schacht und Centerlautsprecher in Mediatower-
- .
- .

Im Internet gemachte Angaben sind unverbindlich und stellen keine zugesicherten Eigenschaften dar.

Der Verkäufer haftet nicht für Irrtümer, Eingabefehler und Daten, Übermittlungsfehler. Änderungen und Zwischenverkauf vorbehalten.

www.duerrwang.de

Irrtümer und Änderungen vorbehalten

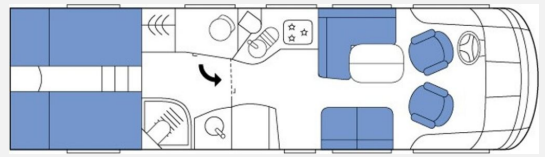
Ausstattung

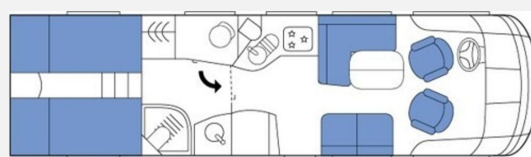
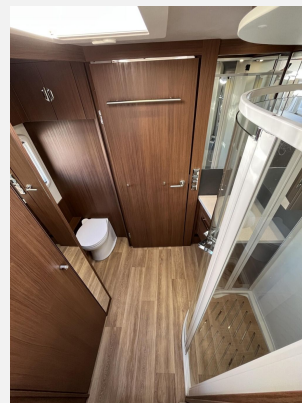
- Pakete (Seperate Dusche, Lederausstattung)
- Lederlenkrad, Sitzheizung, Hubstützenanlage, Luftfederung, Servolenkung, Tempomat, Multifunktionslenkrad, Zentralverriegelung, Rußpartikelfilter
- Doppelboden, GFK-Dach, Heckgarage, Markise
- Backofen, 3-Flammkocher
- WC
- Radio, DAB Radio, Navigationssystem, Rückfahrkamera, Sat-Antenne, TV
- Wechselrichter

Irrtümer und Änderungen vorbehalten

Bilder







Verkäufer

Dürrwang GmbH & co KG
Herr Team Fahrzeugverkauf
Gneisenaualle 15
44329 Dortmund

✉ info@duerrwang.de