

Exposé

## Hobby Excellent Edition 560 KMFe

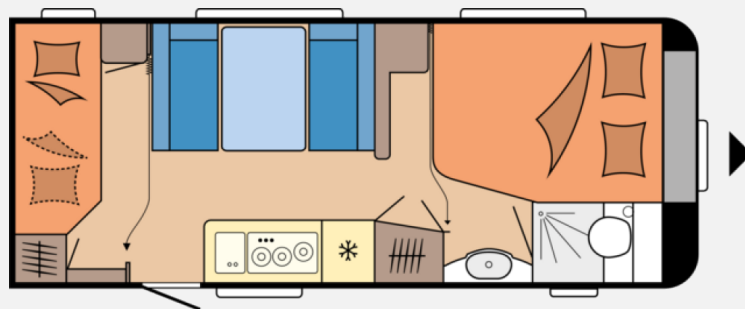
~~41.621,-€~~ **36.990,- €**

MwSt. ausweisbar

Fahrzeug



Grundriss



**Technische Daten**

<b>Modell-/Baujahr</b>	2024
<b>Anzahl der Achsen</b>	1
<b>Anzahl Schlafplätze</b>	6
<b>Gesamtlänge</b>	752 cm
<b>Gesamtbreite</b>	250 cm
<b>Höhe</b>	264 cm
<b>Innenhöhe</b>	195 cm
<b>Umlaufmaß</b>	1012 cm
<b>Aufbaulänge</b>	635 cm
<b>Masse in fahrber. Zustand</b>	1530 kg
<b>techn. zul. Gesamtmasse</b>	2000 kg
<b>max. Auflastung</b>	232 kg
<b>Liegeflächen</b>	Bug (195x157/ 128) Heck (198x113)
<b>Steckdosen 230V</b>	7

## Beschreibung

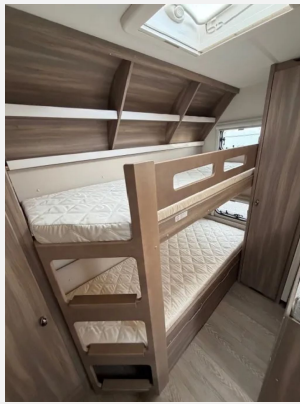
- Auflastung 2000 kg
- Leichtmetallfelgen
- Truma Mover Smart M
- Dometic Dachklimaanlage
- Dometic Dachlüfter ACC 3100
- Sat 230 V Vorzeltsteckdose
- incl. Fracht, Tüv und Brief

Irrtümer und Änderungen vorbehalten

## Ausstattung

- Heizung TRUMA Combi 6 inkl. 10-Liter-Warmwasseraufbereitung und Frostwächterventil
- Kompaktwaschraum mit integrierter Duschwanne und externem Waschtisch, Banktoilette THETFORD, Vorhängefenster in Milchglasoptik, ausstellbar
- Einsäulenhubtisch, Kleiderschrank mit Innenbeleuchtung, Hängeschränke mit viel Stauraum und Soft-Close-Klappen, Staufach unter Sitzgruppe
- Französisches Bett, Federkernmatratzen bei Einzelbetten, französischem Bett und Queensbett, Kinderbett, 2-stöckig mit Rausfallschutz und Leiter, Unteres Kinderbett klappbar, Unterseite mit Maltafel, Bettaufsteller für Lattenrost mit Gasdruckdämpfer für französische Betten und Queensbetten
- Abwassertank, 23,5 Liter, rollbar, Tauchpumpe, Gasregler mit Überdrucksicherung (DIN EN 12 864) und Schlauchleitung, Gasverteiler in Küchenzeile, Bedienpanel für Beleuchtungssystem und Tankanzeige, Lichtschalter für Kinder, Elektronisch geregelte 12 V- / 350 VA-Stromversorgung, FI-Schutzschalter, Antennensteckdose mit Koaxialkabelverlegung im Wohnbereich, PKW-Anschlussstecker JAEGER, 13-polig, Rauchmelder, Frischwassertank, 47 Liter, Vorzelt-Außensteckdose, inkl. 230-V-Ausgang, SAT- / TV-Anschluss
- Dachhaube DOMETIC SEITZ, Midi-Heki 700 x 500 mm, mit Verdunkelungs- und Insektenschutzplissee im Wohnraum, Winterbelüftung für Sitzgruppe, Stauschränke und Betten, Eingangstür einteilig, extrabreit mit Dreifachverriegelung, Fenster, Abfalleimer, Staufächern und Insektenschutzplissee im Türrahmen, Ausführung modellabhängig, Einstiegsgriff, Einstiegstritt, Integrierte Vorzeltleiste, Regenmarkisenleiste mit Wasserablauf, Bug / Heck, Radkästen, wärmegeklämmt, Radkastenblende mit Gummilippe für Windschürze, LED-Vorzeltleuchte, Gasflaschenkasten, passend für 2 x 11-kg-Flaschen, Dachhaube DOMETIC SEITZ, Mini-Heki 400 x 400 mm, mit Verdunkelungs- und Insektenschutzplissee im Schlafbereich, Dachhaube DOMETIC SEITZ, Mini-Heki 400 x 400 mm, mit Verdunkelungs- und Insektenschutzplissee im Kinderschlafräum, Stauraumklappe MAXI, THETFORD mit Zentralverschluss, 1.000 x 300 mm, abschließbar
- Kühlschrank DOMETIC, 133 Liter, 10er-Serie, inkl. 12-Liter-Frosterfach, mit Doppelanschlag, Absorbertechnik, Kocher und Spüle aus Edelstahl, mit 3-Flammkocher, elektrischer Zündung und zweiteiliger Glasabdeckung, Schubladen in Komfortgröße mit Vollauszug, Soft-Close und Push-Lock-Verschlüssen, Besteckein-satz, Küchenrückwand mit vollintegriertem Verdunkelungs- und Insektenschutzrollo, Küchenleuchte, 230-V-Steckdosen und USB-Ladesteckdose, Küchenleuchte und separate Steckdosen, Gewürzborde, Handtuchhalter
- Buglaufrad, Deichselabdeckung, Ein-Schlüssel-Schließsystem, 3. Bremsleuchte integriert, Nebelschlussleuchte, Radstoßdämpfer, Schwerlaststützen, Zulassung für Tempo 100, Antischlinger-Kupplung KNOTT, Auflaufbrems-system KNOTT ANS mit automatischer Bremsnachstellung, Reifenreparaturset, Stützlastanzeige am Buglaufrad
- Stahlfelgen Silber mit Radzierblenden
- Vorhängefenster, ausstellbar, doppelt verglast und getönt, Kombikassetten mit Verdunkelungs- und Insekten-schutzrollo, für alle Fenster (außer Bad), Bugfenster mit vollintegriertem Verdunkelungs- und Insektenschutzplissee
- Cape Town / Weiß Matt / Platino
- Santo
- Ambientebeleuchtung, Ausführung modellabhängig, Leseleuchten im Schlafbereich, Leseleuchten in der Sitz-gruppe, Kinderbettleuchten, dimmbar mit Nachtlicht und USB A/C-Anschlüssen
- HOBBY CONNECT, Steuerung für Bordtechnik über Hobby-Bedienpanel und Bluetooth per App

Irrtümer und Änderungen vorbehalten





**Verkäufer**

Ernst Caravan & Freizeit Center GmbH (Ettenheim)  
Herr Ernst  
Rudolf Hell Straße 32-44  
77955 Ettenheim

✉ [alexander.ernst@ernst-caravan.de](mailto:alexander.ernst@ernst-caravan.de)