

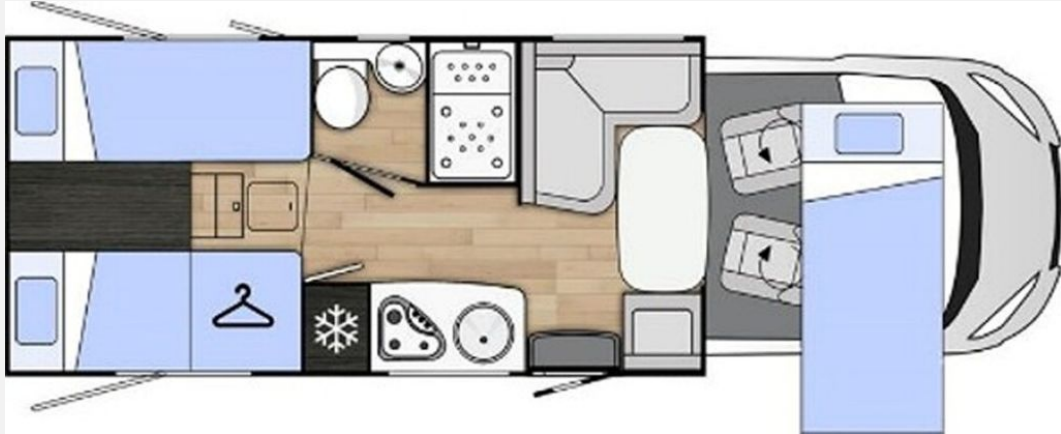
Exposé

## Benimar Mileo M261

**91.540,- €**

MwSt. ausweisbar

Fahrzeug



## Technische Daten

<b>Modell-/Baujahr</b>	2026
<b>Leistung</b>	132 KW / 180 PS
<b>Schadstoffklasse/-norm</b>	Euro 6
<b>Basisfahrzeug</b>	Fiat Ducato
<b>Motordetails</b>	2,2 l MultiJet
<b>Getriebe</b>	Automatik
<b>Anzahl Schlafplätze</b>	3
<b>Gesamtlänge</b>	699 cm
<b>Gesamtbreite</b>	230 cm
<b>Höhe</b>	289 cm
<b>Aufbauart</b>	Teilintegriert
<b>Masse in fahrber. Zustand</b>	3153 kg
<b>techn. zul. Gesamtmasse</b>	3500 kg
<b>Zuladung</b>	347 kg
<b>Sitze mit Gurt</b>	4
<b>Radstand</b>	380 cm
<b>Anhängerlast (ungebremst)</b>	2000 kg
<b>Kraftstoff</b>	Diesel
<b>Heizung</b>	Truma Combi 6DE
<b>Kühlschrankvolumen</b>	150.00 l
<b>Wasservorrat</b>	100 l
<b>Abwassertankvolumen</b>	105 l
<b>Ladegerät</b>	22.00 A
<b>Polster</b>	Lima
	Einzelbett, Alkoven/Hubbett

## Beschreibung

- PACK PLUS (Elektrische Handbremse, 16-Zoll-Alufelgen, Lederlenkrad und Lederschalthebel, verchromte Belüftungsauslässe, Rückfahr sensoren, Aufbau tür XL mit Zweipunkt-Zentralverriegelung, Fenster, Fliegengitter und Abfalleimer, 9"-DAB-Radio Pioneer mit Touchscreen, Rückfahrkamera, Solarpanel 200W, MPPT Solarregler, LED Außenleuchte Aufbau tür, Verdunkelungsplissees, Sitzbezüge Fahrerhaus im Wohnraumdesign, Dunstabzugshaube, Deckenbeleuchtung, Gepäckbefestigungssystem und Gleitschiene in der Garage, Allwetterreifen, Isofix, Rollos und Vorbereitung für 2. Aufbau batterie im Fahrerhaus, Frontstoßstange in Karosseriefarbe, Unterfahrschutz in Schwarz, Dachluke Skyview, TV-Ständer)
- PACK NORTHAUTOKAPP (PACK WINTER (Isolierter und beheizter Abwassertank, Trittstufe isoliert, erhöhte Heizleistung Truma 6000 W + 230 V, Isoliertmatten für Fahrerhausfenster, isolierte Aussenheizungsrohre), Adaptiver Geschwindigkeitsregler und TPMS (Reifendruckkontrollsystem), Automatikgetriebe FIAT, LED-Scheinwerfer, Spezifische Außendekoration Northautokapp, Lounge Pack Fiat: Klimaautomatik, zweite kabellose Ladeschale für Mobiltelefone und digitales Tacho, Safety Pack Fiat: Verkehrszeichenerkennung, Intelligenter Tempomat, Spurhalteassistent, Müdigkeitserkennung, Notbremsassistent mit Fußgängererkennung und Regen- und Dämmerungssensor)
- Premium-Polsterung (LIMA)
- Markise 4 m
- FIAT-Motorerweiterung von 140 PS auf 180 PS

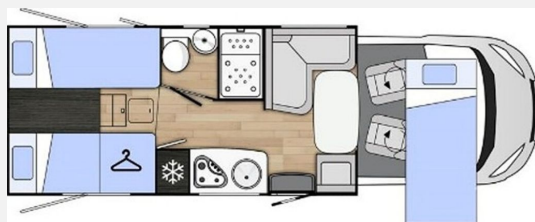
Irrtümer und Änderungen vorbehalten

## Ausstattung

- Pakete (Separate Dusche)
- Lederlenkrad, Allwetterreifen, Abstandstempomat, Fernlichtassistent, Notbremsassistent, Spurhalteassistent, Verkehrszeichenerkennung, Regensensor, Servolenkung, Tempomat, Multifunktionslenkrad, Zentralverriegelung, Rußpartikelfilter
- GFK-Dach, Heckgarage, Markise
- Kompressor-Kühlschrank
- WC
- Radio, DAB Radio, Android Auto, Apple CarPlay, Rückfahrkamera
- Lichtsensor, Solaranlage
- Isofix

Irrtümer und Änderungen vorbehalten

## Bilder



**Verkäufer**

Volkert Reisemobile  
Herr Elmar Kuett  
Kirchgasse 7  
97776 Eußenheim

✉ [info@wohnwagen-volkert.de](mailto:info@wohnwagen-volkert.de)