

Exposé

Carthago c-tourer T 143 LE Hubstützenanlage, Alarmanlage

89.990,- €

Differenzbesteuerung gemäß §25a

Fahrzeug

**HYMER**  
ZENTRUM  
DHONAU B1



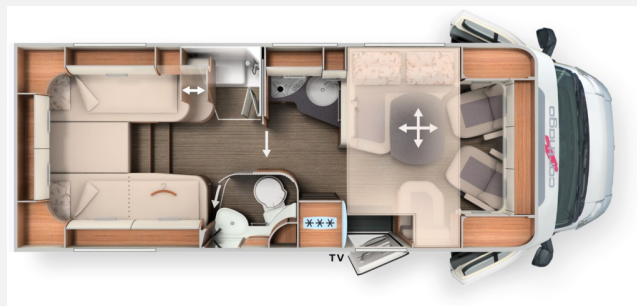
**HYMER**

 NIESMANN  
+ BISCHOFF

 carado

 ERIBA

Grundriss



## Technische Daten

<b>Modell-/Baujahr</b>	2022
<b>Anzahl der Achsen</b>	2
<b>Leistung</b>	118 KW / 160 PS
<b>km Stand</b>	19550 km
<b>Umweltplakette</b>	grün
<b>Schadstoffklasse/-norm</b>	Euro 6
<b>Basisfahrzeug</b>	Fiat Ducato
<b>Motordetails</b>	2,2 l Multijet
<b>Getriebe</b>	Automatik
<b>Antriebsart</b>	Frontantrieb
<b>Anzahl Schlafplätze</b>	2
<b>Gesamtlänge</b>	690 cm
<b>Gesamtbreite</b>	234 cm
<b>Höhe</b>	289 cm
<b>Aufbauart</b>	Teilintegriert
<b>Masse in fahrber. Zustand</b>	7 kg
<b>techn. zul. Gesamtmasse</b>	4250 kg
<b>Zuladung</b>	4243 kg
<b>Infrastruktur</b>	WC
<b>Sitze mit Gurt</b>	4
<b>Anhängerlast (gebremst)</b>	1800 kg
<b>Anhängerlast (ungebremst)</b>	750 kg
<b>Kraftstoff</b>	Diesel
<b>Heizung</b>	Truma Combi 6 E
<b>Polster</b>	Barcelona 21
<b>Farbe</b>	weiß
	Einzelbett

- Aufpreis Design
- TV-Schrank inkl. LED-Flachbildschirm 32 Zoll
- TV-Paket Schlafraum
- Media Paket (Fiat)
- Infotainment Paket
- Fahrassistenz-Paket Fiat
- Fiat Ducato Maxi Heavy Chassis (zulässiges Gesamtgewicht 4250Kg)
- 9G-Wandlerautomatik Motor 110KW / 160PS Euro6 D Final
- Kurbel-Heckstützen zur Wank Stabilisierung im Stand
- Anhängerkupplung abnehmbar
- AL-KO ACS High-Performance Federbein Vorderachse
- Fiat Full-LED Frontscheinwerfer
- Fahrerhaus in schwarz-metallic anstelle weiss
- Dachmarkisen Kasette Alu Natur, Tuch in grau 4.0M
- große Rollergaragentür auf Fahrerseite
- Dachfenster Skyview über dem Fahrerhaus
- Zweite Aufbaubatterie gel 80 Ah in vorhandener Batteriezentrale
- Carthago Security
- Steckdosenpaket mit Zusatzsteckdosen (3x230V, 2xUSB)
- Truma Duo Control CS mit Gasfilter
- Gaskastenauszugssystem mit 1 Festtank Alu Gas Einflaschenanlage 14 Kg Tankflaschenanlage
- Außendusche warm/kalt in Rollergarage
- Heizung Truma Combi 6 E mit Elektroheizstab 2x900 Watt / 230V
- Heckbetten mit Unterfederungssystem
- Komfort-Einstiegstreppe ausziehbar inkl. Liegeflächenerweiterung
- Duscheinlage wasserfest in Wohnraumbodendesign
- Barcelona 21 - Antara-Stoff-Kombination
- Gasaußensteckdose
- Maxxfan de Luxe
- Regalsystem in der Heckgarage inkl. 230V Steckdose in der Heckgarage
- Clesana C1 Toilette (die Originale liegt bei)
- 18 Zoll Borbet CW3 / Ganzjahresreifen DOT 1023 Loder Tire 255/55R18
- Alpine IXL-F115 DU Radio DAB Apple Car Play mit Camper Software-Slote, Alpine Cressendo-Ensemble Ducato mit Bassbox Front und Heckkamera
- Selfsat 4G CTE + Wlan Router mit Dachantenne
- SHR Hubstützenanlage mit Wiegefunktion
- Truma INET-X Bedienpanel
- Garantie Verlängerung Fiat bis 03.2028
- Fiat Update für das 9G-Tronic Getriebe wurde in 2025 durchgeführt
- Doppelboden mit großem Staufach
- Notbremsassistent, Spurhalteassistent, Regensensor,

Irrtümer und Zwischenverkauf vorbehalten.

## Ausstattung

- Multifunktionslenkrad, Lederlenkrad, Hubstützenanlage, Allwetterreifen, ABS, ESP, Notbremsassistent, Spurhalteassistent, Regensensor, Servolenkung, Tempomat
- Doppelboden, GFK-Dach, Heckgarage, Markise
- Bettverbreiterung
- Klimaautomatik
- 3-Flammkocher
- Außendusche
- Gasaußensteckdose
- Radio/Tuner, DAB Radio, Apple CarPlay, Navigationssystem, Rückfahrkamera, TV, Internetrouter
- Lichtsensor

Irrtümer und Zwischenverkauf vorbehalten.

## Bilder









## Verkäufer

Hymer Zentrum B1 Dhonau GmbH  
Hymer-Zentrum B1 Dhonau GmbH Fahrzeugverkaufsteam  
Kölner Str. 35 - 37 (Kreuzung B1 / B223)  
45481 Mülheim an der Ruhr

✉ [caraworld@transfer.syscara.com](mailto:caraworld@transfer.syscara.com)