

Exposé

VanTourer GO 600 L Fiat 140 PS sofort lieferbar

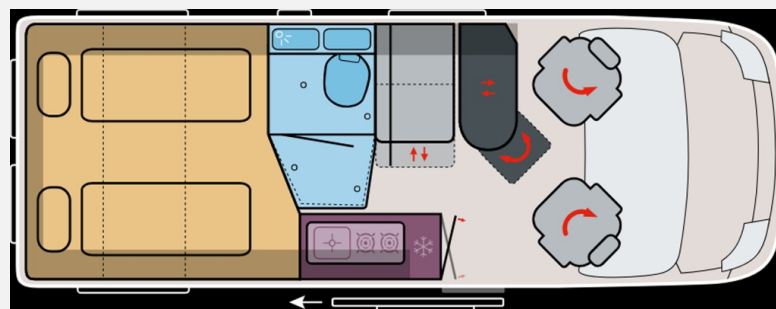
65.900,- €

MwSt. ausweisbar

Fahrzeug



Grundriss



Technische Daten

Modell-/Baujahr	2026
Leistung	103 KW / 140 PS
Basisfahrzeug	Fiat Ducato
Motordetails	Fiat 2,2 l Multijet3
Getriebe	Schaltgetriebe
Antriebsart	Frontantrieb
Anzahl Schlafplätze	2
Gesamtlänge	599 cm
Gesamtbreite	205 cm
Höhe	258 cm
Innenhöhe	190 cm
Aufbauart	Campervan
Masse in fahrber. Zustand	2843 kg
techn. zul. Gesamtmasse	3500 kg
Zuladung	657 kg
Infrastruktur	WC
Liegeflächen	Einzelbett (180x95+ 200x95)
Sitze mit Gurt	4
Radstand	403 cm
Anhängerlast (gebremst)	2500 kg
Anhängerlast (ungebremst)	750 kg
Kraftstoff	Diesel
Heizung	Truma Combi D6
Kühlschrankschrankvolumen	90 l
Gefriervolumen	7 l
Wasservorrat	100 l
Wasservorrat (inkl Boiler)	12 l
Abwassertankvolumen	85 l
Batterie	95 Ah
Steckdosen 230V	1
Steckdosen 12V	2
Steckdosen USB	3
Farbe	weiß
	Seitensitzgruppe
	Einzelbett

Beschreibung

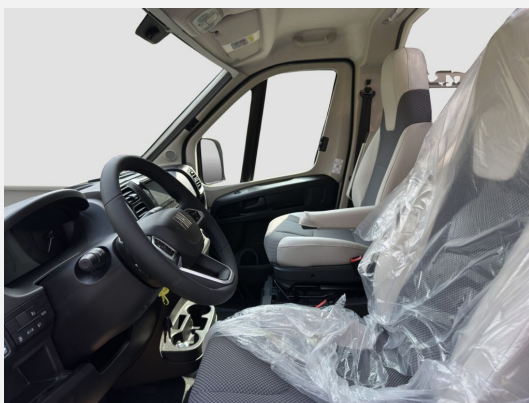
- Ausstattungspaket Sondermodell GO! (Comfort Paket (Radiovorbereitung mit Lautsprecher im Fahrerhaus, DAB Antenne, Vorverkabelung Solar (PV), REMIS Fahrerhausverdunkelung für Front-/Seitenscheiben, Fliegenschutztür an Schiebetür, Lederlenkrad mit Schaltknäuf in Leder, Lenkradfernbedienung, Tasche(n) im Bettbereich (1 x bei 540 D/600 D, 2 x bei 600 L/630 L), Tisch mit ausschwenkbarer Tischverlängerung, 2 Isofix Kindersicherungen für die Sitzbank, Sitzbank seitlich ausziehbar, 2 Kleiderhaken im Bettbereich, Armaturentafel in Techno Trim silber, Truma CP-Plus-Bedienteil, 16" Leichtmetallfelgen für Serienbereifung, zusätzliche Steckdosen 2 x 230 V/1 x 12 V), Design Paket (Nebelscheinwerfer, Frontstoßfänger in Wagenfarbe lackiert, Skid Plate/Spoilerlippe (nur Light Chassis), LED-Leseleuchten über Fahrer-/Beifahrersitz, Ambientebeleuchtung dimmbar inkl. Regenrinne über Schiebetür (inkl. LED-Beleuchtung)), Media Center (6,8"-Touchscreen, Anbindung Multifunktions-Lenkrad, Smartphone-Integration, Freisprechfunktion über Bluetooth, Digitalradio DAB+), Rückfahrkamera, Rahmenfenster Dometic Seitz S7P, Markise, Isolierter Abwassertank)
- Hubbett Heck (Ersetzt festes Heckbett, Matratzengröße weicht von Serienbett ab)
- 90l Kraftstofftank
- zzgl. Fracht, TÜV Brief und Gasprüfung
- sofort lieferbar!

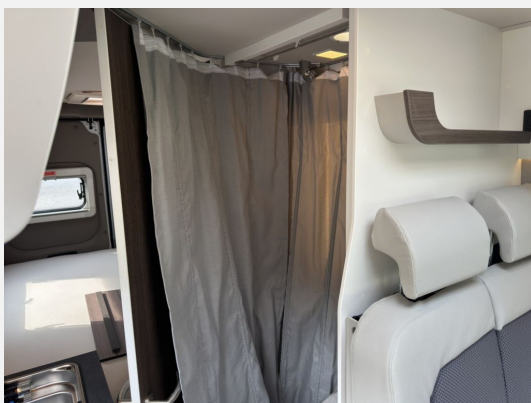
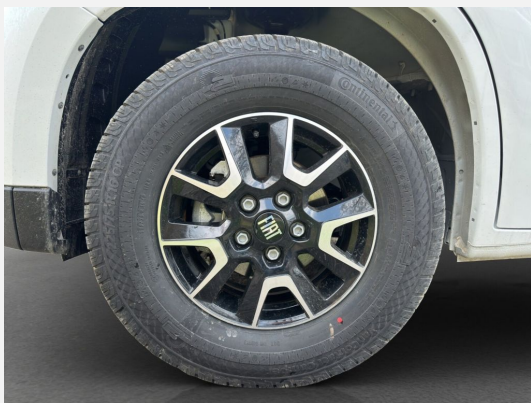
Ausstattung

- Lederlenkrad, Zentralverriegelung, Servolenkung
- GFK-Dach, Markise
- Radio/Tuner, DAB Radio, Rückfahrkamera

Bilder











Verkäufer

Müller Event & Service GmbH
Herr Eckhard Müller
Vordere Gasse 2
72218 Wildberg

✉ eckhard.mueller@rent-mueller.de