

Exposé

Morelo Loft 82 LS

299.800,- €

MwSt. ausweisbar

Fahrzeug

TOP-ANGEBOT



Frühjahrsmesse
18.04 & 19.04.2026



VEREGGE & WELZ

Hobby KNAUS MORELO NIESMANN + BISCHOFF TABBERT WEINSBERG

Technische Daten

Modell-/Baujahr	2025
Leistung	152 KW / 207 PS
Basisfahrzeug	Iveco Daily
Motordetails	3,0 l 4 Zylinder
Getriebe	Automatik
Anzahl Schlafplätze	2
Gesamtlänge	839 cm
Gesamtbreite	240 cm
Höhe	349 cm
Aufbauart	Integriert
Masse in fahrber. Zustand	6036 kg
techn. zul. Gesamtmasse	7200 kg
Zuladung	1164 kg
Sitze mit Gurt	4
Radstand	435 cm
Anhängerlast (gebremst)	3500 kg
Kraftstoff	Diesel
Heizung	Warmwasser-Gas-Zentralheizung 5500W
Kühlschrankvolumen	172.00 l
Gefriervolumen	15.00 l
Wasservorrat	300 l
Abwassertankvolumen	200 l
Ladegerät	25.00 A
Batterie	140.00 Ah
Polster	Leder
Steckdosen 230V	9
Steckdosen 12V	1
	Doppel-/franz. Bett

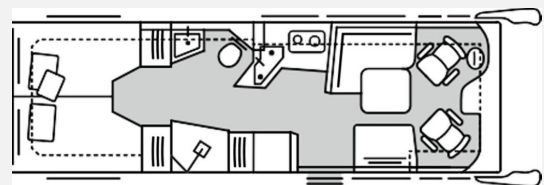
- Chassis-Paket IVECO Daily (Motorvariante C 21, 152 kW / 207 PS, Zulässiges Gesamtgewicht 7.200 kg (65 C 18), ZF 8-Gang Wandlergetriebe, Lederlenkrad mit Multifunktionstasten (nicht abnehmbar), Klimaanlage Fahrerhaus, Elektrische und technische Vorbereitung für Anhängerkupplung, Motorwärmetauscher, Differenzialsperre für Hinterachse)
- Luftfederung Hinterachse
- Leichtmetallfelgen MORELO Graphite Vorderachse mit Spurverbreiterung und Stahlfelgen mit Radzierblenden Hinterachse
- Spurverbreiterung Hinterachse nur für Stahlfelge
- Daily "wide axle" Vorderachse (Spurbreite Vorderachse + 200 mm)
- Anhängerkupplung bis 3.500 kg, starr
- Hubstützenanlage mit automatischer Nivellierung inkl. Touchdisplay
- Reserverad auf Stahlfelge mit Halter unter Heckabsenkung
- Zusatzdämmung im Motorraum und zusätzliche Geräuschisolierung für Radkästen und Seitenwände im Motorbereich
- Luxus-Fahrerhaus-Schwingsitze luftgefedert, mit Lordosenstütze, Armlehnen, Belüftung und Sitzheizung
- Flächenbündige, isolierverglaste Fahrerhaus-Seitenscheiben, mit elektrischer Betätigung
- Fahr-Sicherheitspaket (Elektrische Feststellbremse, Notbremsassistent, Abstandsregeltempomat, Aktiver Spurhalteassistent mit Warntongebler, Traction PLUS mit Bergabfahrhilfe)
- Dachmarkise elektrisch 6,0 m (Dachmarkise elektrisch 6,0 m, mit LED-Beleuchtung, steuerbar mit Fernbedienung)
- Midi-Heki-Dachfenster im Schlafraum
- Beleuchtetes MORELO-Logo an Frontmaske
- Einbau-Haushaltsbackofen mit Mikrowelle
- Nespressomaschine mit Ablageboard (230 Volt Steckdose und Kapselhalter)
- Ventilator-Dachluke anstelle Serien-Dachluke
- Gurtplätze für 2 Personen mit Multifunktionscouch
- Tischsäule höhenverstellbar mit Auflagepolster
- Heckbett mit Mehrzonen-EvoPore-Matratze und "Watergel"-Oberschicht inkl. Komfort-Unterfederung
- Dach-Klimagerät im Bad oder im Flur (zwischen Dusche und Bad mit Infrarot-Fernbedienung (Fahrzeuggesamthöhe + 150 mm), Betrieb nur über Netzanschluss)
- Solaranlage mit 4 x 140 Watt Maximalleistung, sofern platztechnisch möglich
- Elektro-Paket ("Energie Lithium-Power" (statt Serie) Lithium-Eisenphosphat-Batterie 1 x 340 Ah (Entnahmemenge 100 % = 340 Ah) Kombi-Ladegerät / Wechselrichter 3.000 Watt, bis 120 A Ladeleistung, mit Netzstärkevorwahl / Netz mangelausgleich (Power-Sharing), vollautomatischer Batterieschutz der Spitzenklasse und zusätzlichem 7" Premium-Controlpanel)
- 10" Navigationssystem (10" Navigationssystem auf Android Basis, Apple CarPlay und Android Auto fähig, Google Play Store, WLAN-, USB- und Bluetooth fähig, Integration des digitalen Fahrzeuges, DAB+ Radio, GPS, Bluetooth-Freisprechanlage mit integriertem Mikrophon, Rückfahrkamera, Radiofernbedienung über Original Lenkrad inkl. Fahrerhaus-Soundsystem mit Subwoofer)
- TV Pakete mit LED Flachbildschirm (absenkbarer 32" TV im Dinettenoberschrank (Beifahrerseite) mit Gläsern und 27" TV im Schlafraum, Satelliten-TV-Anlage Oyster V mit 85cm Spiegel, vollautomatische Ausrichtung und Mehrteilnehmer-Ausstattung durch TWIN-LNB (Fahrzeuggesamthöhe + ca. 80 mm); LED Flachbildschirm mit Smart TV Funktion)
- Außendusche vor Hinterachse auf Fahrerseite
- Drucksensoren zur präzisen Füllstandmessung von Frisch- und Abwassertank
- Wärmeregler im Schlafzimmer
- Fußbodenheizung in Wohnraum und Badezimmer
- Polsterung Leder in verschiedenen Dessins

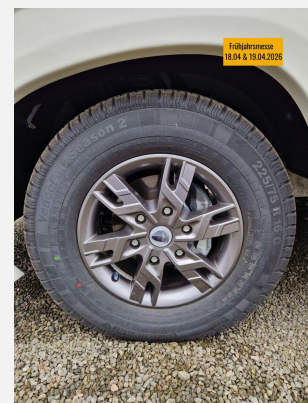
- Möbeldekor Balance
- Tisch Mamor
- Küchenplatte Mineralwerkstoff Kiesel
- Polster Leder #1881 steingrau
- Fussboden Dark Grey
- LM Felgen Graphite
- Ausstellungsfahrzeug! Trotz aller Mühe und Sorgfalt, sind Fehler in dieser spezifischen Fahrzeugbeschreibung nicht ausgeschlossen. Die Beschreibung dient lediglich der allgemeinen Identifizierung des Wagens und stellt keinen Vertragsbestandteil im rechtlichen Sinne dar. Ausschlaggebend sind einzig und allein die Vereinbarungen im Kaufvertrag. Den genauen Ausstattungsumfang erhalten Sie von Ihrem Verkaufsberater vor Ort.

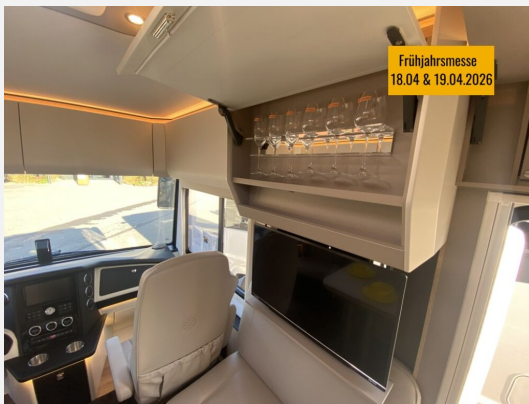
Ausstattung

- Pakete (Autark-Paket, Lithium-Batterie, Seperate Dusche, Lederausstattung)
- Lederlenkrad, Sitzheizung, Hubstützenanlage, Luftfederung, Allwetterreifen, Abstandstempomat, Notbremsassistent, Spurhalteassistent, Servolenkung, Tempomat, Multifunktionslenkrad, Zentralverriegelung, Rußpartikelfilter
- Doppelboden, GFK-Dach, Markise
- Backofen, Mikrowelle, Kompressor-Kühlschrank, 3-Flammkocher
- WC, Außendusche
- Radio, DAB Radio, Android Auto, Apple CarPlay, Navigationssystem, Rückfahrkamera, Sat-Antenne, TV
- Solaranlage
- Wechselrichter

Bilder









Frühjahrsmesse
18.04 & 19.04.2026



Frühjahrsmesse
18.04 & 19.04.2026



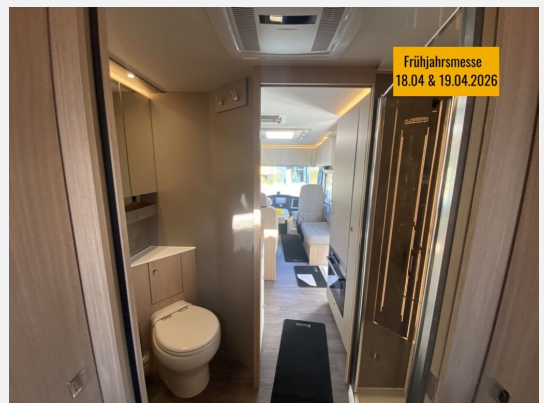
Frühjahrsmesse
18.04 & 19.04.2026



Frühjahrsmesse
18.04 & 19.04.2026



Frühjahrsmesse
18.04 & 19.04.2026



Frühjahrsmesse
18.04 & 19.04.2026



Frühjahrsmesse
18.04 & 19.04.2026



Frühjahrsmesse
18.04 & 19.04.2026



Verkäufer

Veregge & Welz GmbH
Verkaufs - Team
Gewerbepark 14
49143 Bissendorf

✉ verkauf@veregge-welz.de