

Exposé

## Dethleffs Just Camp T 6762

**72.500,- €**

Differenzbesteuerung gemäß §25a

Fahrzeug



## Technische Daten

<b>Modell-/Baujahr</b>	2025
<b>Leistung</b>	103 KW / 140 PS
<b>km Stand</b>	8000 km
<b>Basisfahrzeug</b>	Fiat Ducato
<b>Motordetails</b>	140 MultiJet 3
<b>Getriebe</b>	Automatik
<b>Anzahl Schlafplätze</b>	2
<b>Gesamtlänge</b>	695 cm
<b>Gesamtbreite</b>	233 cm
<b>Höhe</b>	294 cm
<b>Aufbauart</b>	Teilintegriert
<b>Masse in fahrber. Zustand</b>	3056 kg
<b>techn. zul. Gesamtmasse</b>	3499 kg
<b>Zuladung</b>	443 kg
<b>Sitze mit Gurt</b>	4
<b>Radstand</b>	404 cm
<b>Anhängerlast (ungebremst)</b>	750 kg
<b>Kraftstoff</b>	Diesel
<b>Heizung</b>	Combi 6
<b>Kühlschrankvolumen</b>	137.00 l
<b>Gefriervolumen</b>	15.00 l
<b>Wasservorrat</b>	116 l
<b>Abwassertankvolumen</b>	90 l
	Alkoven/Hubbett

## Beschreibung

- Chassis-Paket (LED Tagfahrlicht, Lederlenkrad und Schaltknäuf mit Ledermanschette, Fahrerhaus Klimaanlage automatisch, Multifunktionslenkrad, Armaturenbrett mit Aluminium Applikation)
- Family-Paket T 6762 (Ausstellfenster in der T-Haube, Wohnraumbür mit Fenster inkl. Verdunkelung und Zentralverriegelung (inkl. Fahrerhaustüre), Verdunklungsjalousien im Fahrerhaus, Panorama-Dachhaube 70 x 50 cm im Wohnraum, Light Moments: Indirekte Ambientebeleuchtung über den Dachstauschränken, Light Moments: Indirekte Wandflächen-Ambientebeleuchtung)
- Vorbereitungsset (Vorbereitung Solar, Vorbereitung Dach-Klimaanlage, Vorbereitung SAT-Anlage, Vorbereitung erste Rückfahrkamera, Vorbereitung zweite Rückfahrkamera)
- Winterkomfort-Paket Warmluft Just Camp 6752 DBL, 6762, 6812 EB (Unterbodenleitungen isoliert, Abwassertank und -leitungen elektrisch beheizt, Abwassertank isoliert, Schalter für Wasserpumpe, Gas Warmluftheizung 6 kW mit 1,8 kW Elektroheizstab und Warmwasserboiler inkl. digitalem Bedienelement, XPS Aufbau-Isolierung)
- Dethleffs Naviceiver inkl. DAB+, Truck Navigation und Vernetzung mit dem Bordcontrolpanel
- Solaranlage 100 Watt
- Fahrradhalter für 3 Fahrräder (Heckmontage)
- Lithium-Batterie
- Fiat Ducato Light Tiefrahmen (3.499 kg), MultiJet 140 (2,2 l / 103 kW / 140 PS), 8-Gang Wandler-Automatikgetriebe
- Automatische Gasflaschenumschaltung inkl. Crash Sensor, EisEx und Gasfilter
- Bettenbau Sitzgruppe quer
- Internet-Router
- Flachbildschirm 22" HD TV inkl. Flachbildschirmhalter
- Paket X (Markise 4,0 m) (Rückfahrkamera (Einfachkamera), Cassettenmarkise Omnistor 4.0 m (manuell))
- 12 Monate EHG-Neuwagen-Anschlussgarantie für Fahrzeuge bis 7,5 t (Reparaturkostenversicherung gemäß näheren Bedingungen der CG CarGarantie Versicherung AG.)

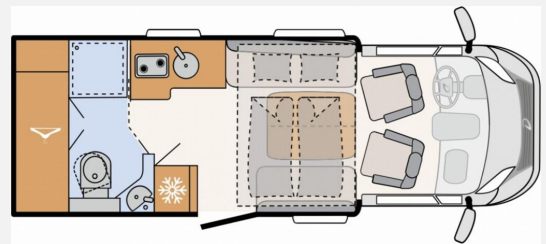
Irrtümer und Änderungen vorbehalten

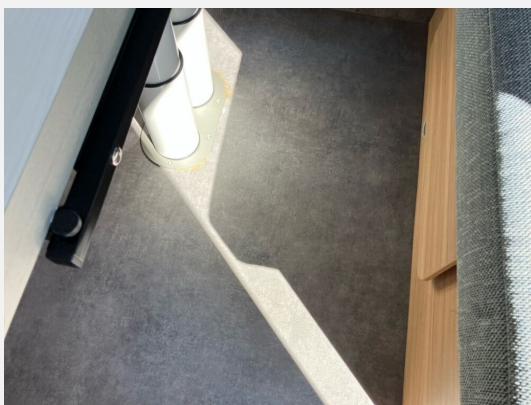
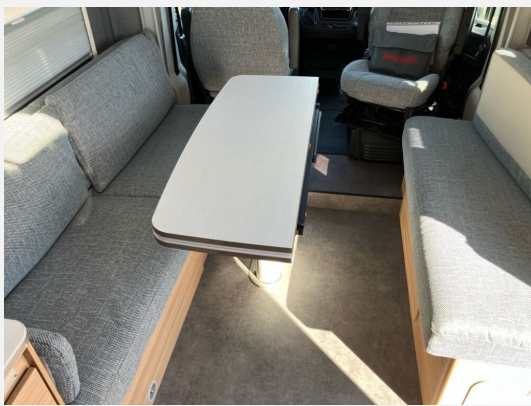
## Ausstattung

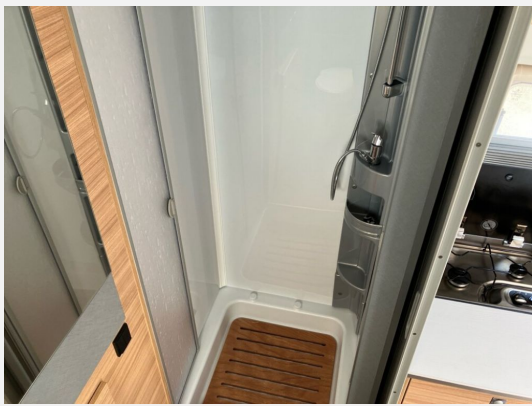
- Pakete (Lithium-Batterie, Separate Dusche)
- Allwetterreifen, Servolenkung, Tempomat, Multifunktionslenkrad, Rußpartikelfilter
- Fahrradträger, GFK-Dach, Heckgarage, Markise
- WC
- DAB Radio, Navigationssystem, TV, Internetrouter
- Solaranlage

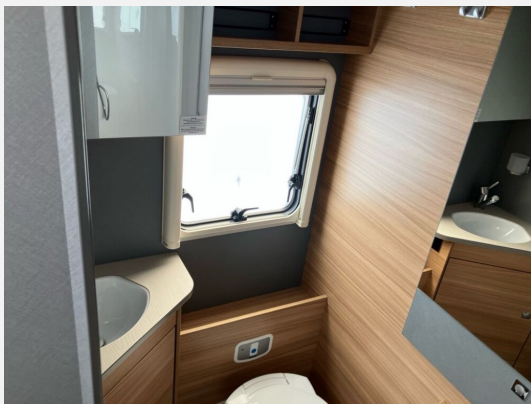
Irrtümer und Änderungen vorbehalten

## Bilder









**Verkäufer**

Erwin Hymer Center Stuttgart  
Herr Joel Schwarz  
Mahdentalstrasse 84  
71065 Sindelfingen

✉ [joel.schwarz@hymerstuttgart.de](mailto:joel.schwarz@hymerstuttgart.de)