

Exposé

## Dethleffs Globetrail 600 DS Fiat 2025

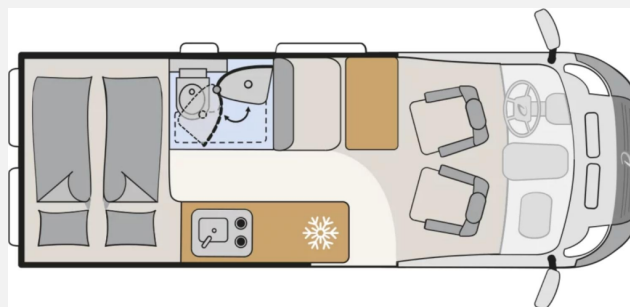
62.900,- €

MwSt. ausweisbar

Fahrzeug



Grundriss



## Technische Daten

|                                  |   |
|----------------------------------|---|
| <b>Modell-/Baujahr</b>           | 2025  |
| <b>Anzahl der Achsen</b>         | 2   |
| <b>Leistung</b>                  | 103 KW / 140 PS   |
| <b>Umweltplakette</b>            | grün  |
| <b>Schadstoffklasse/-norm</b>    | Euro 6e   |
| <b>Basisfahrzeug</b>             | Fiat Ducato   |
| <b>Motordetails</b>              | Multijet 3  |
| <b>Getriebe</b>                  | Automatik   |
| <b>Antriebsart</b>               | Frontantrieb  |
| <b>Anzahl Schlafplätze</b>       | 4   |
| <b>Gesamtlänge</b>               | 599 cm  |
| <b>Gesamtbreite</b>              | 205 cm  |
| <b>Höhe</b>                      | 265 cm  |
| <b>Innenhöhe</b>                 | 189 cm  |
| <b>Aufbauart</b>                 | Campervan   |
| <b>Masse in fahrber. Zustand</b> | 3134 kg   |
| <b>techn. zul. Gesamtmasse</b>   | 3499 kg   |
| <b>Zuladung</b>                  | 365 kg  |
| <b>Infrastruktur</b>             | WC  |
| <b>Liegeflächen</b>              | double_couch (197x157-140)<br>Aufstelldach (Doppelbett) (209x143) |
| <b>Sitze mit Gurt</b>            | 4   |
| <b>Radstand</b>                  | 404 cm  |
| <b>Anhängerlast (gebremst)</b>   | 2500 kg   |
| <b>Anhängerlast (ungebremst)</b> | 750 kg  |
| <b>Kraftstoff</b>                | Diesel  |
| <b>Heizung</b>                   | Combi 4   |
| <b>Kühlschrankvolumen</b>        | 84 l  |
| <b>Gefriervolumen</b>            | 6.1 l   |
| <b>Wasservorrat</b>              | 100 l   |
| <b>Wasservorrat (ink Boiler)</b> | 110 l   |
| <b>Abwassertankvolumen</b>       | 90 l  |
| <b>Ladegerät</b>                 | 18 A  |
| <b>Batterie</b>                  | 95 Ah   |
| <b>Polster</b>                   | Camino  |
| <b>Steckdosen 230V</b>           | 1   |
| <b>Steckdosen 12V</b>            | 1   |
| <b>Steckdosen USB</b>            | 2   |
| <b>Farbe</b>                     | grau  |

## Beschreibung

- Fiat Ducato MultiJet 140 (2,2 l / 140 PS / 103 kW) - 3.499 kg zul. Gesamtgewicht - Automatikgetriebe
- Expedition Grau
- Aufstelldach schwarz, vorne komplett zu öffnen inkl. elektrischem Schließassistenten, Fliegengitter, Schwanenhalsleuchte und USB-Steckdose, mit hochwertiger Matratze
- Thule Markise inkl. Montage

Irrtümer und Änderungen vorbehalten

## Ausstattung

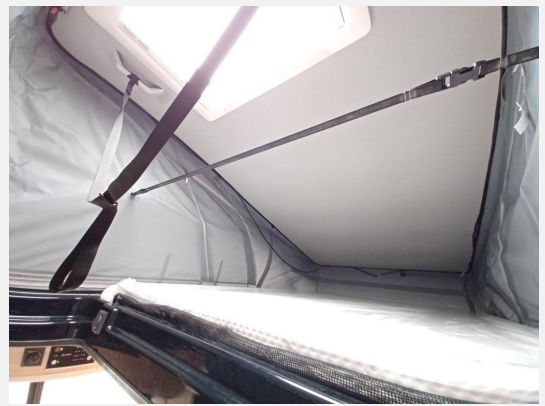
- Pakete (Autark-Paket)
- Lederlenkrad, Zentralverriegelung, Allwetterreifen, ABS, ESP, Rußpartikelfilter, Notbremsassistent, Spurhalteassistent, Verkehrszeichenerkennung, Regensensor, Servolenkung
- Heckgarage, Markise
- Klimaanlage
- Kompressor-Kühlschrank
- Lichtsensor
- Isofix

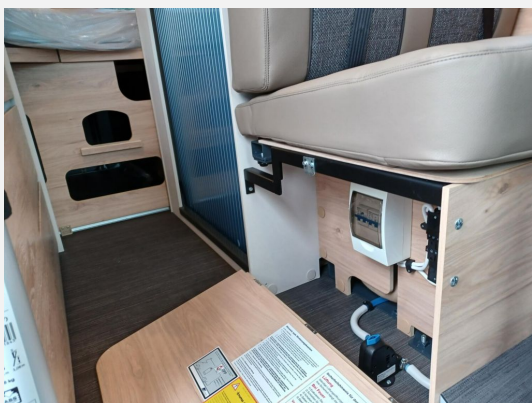
Irrtümer und Änderungen vorbehalten

## Bilder









**Verkäufer**

Zum Windpark 10  
Verkauf Ostsee Campingpartner  
Zum Windpark 10  
23738 Lensahn

✉ [anfrage@ostseecampingpartner.de](mailto:anfrage@ostseecampingpartner.de)