

Exposé

Weinsberg CaraCore 700 MEG Automatik, 4,4 t, UVP  
114.702€

**104.990,- €**

MwSt. ausweisbar

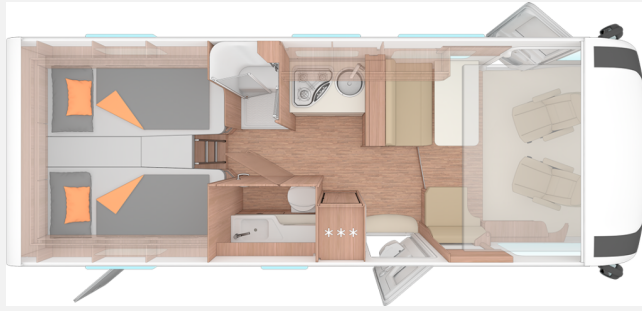
Fahrzeug



*ETWAS GEDULD NOCH...*

**DEIN TRAUMFAHRZEUG  
IST FAST FERTIG !**

# Grundriss



## Technische Daten

<b>Modell-/Baujahr</b>	2026
<b>Anzahl der Achsen</b>	2
<b>Leistung</b>	132 KW / 180 PS
<b>Umweltplakette</b>	grün
<b>Schadstoffklasse/-norm</b>	S4 / Euro 6e
<b>Basisfahrzeug</b>	Fiat
<b>Motordetails</b>	132 KW / 180 PS
<b>Getriebe</b>	Automatik
<b>Antriebsart</b>	Frontantrieb
<b>Anzahl Schlafplätze</b>	5
<b>Gesamtlänge</b>	741 cm
<b>Gesamtbreite</b>	232 cm
<b>Höhe</b>	279 cm
<b>Innenhöhe</b>	200 cm
<b>Aufbauart</b>	Integriert
<b>techn. zul. Gesamtmasse</b>	4400 kg
<b>Infrastruktur</b>	Küche WC
<b>Liegeflächen</b>	Bug (209x106/50) Heck (2 x 201x87)
<b>Anhängerlast (gebremst)</b>	2000 kg
<b>Kraftstoff</b>	Diesel
<b>Kühlschrankschrankvolumen</b>	142 l
<b>Wasservorrat</b>	100.00 l
<b>Abwassertankvolumen</b>	95.00 l
<b>Batterie</b>	80 Ah
<b>Polster</b>	Active Navy
<b>Steckdosen 230V</b>	8
	L-Sitzgruppe
	Einzelbett, Hubbett

- CaraCore 700 MEG 2026
- Einstiegstufe elektrisch
- Garagentuer 80 x 110 cm, links
- Ausstellfenster 70 x 40 cm (Heck links)
- Rahmenfenster SEITZ S7
- Panoramadachfenster 130 x 45 cm (Heck)
- Fahrradtraeger fuer 3 Räder, Heck: THULE
- Garagentuer(en)/-klappe(n) mit Zentralve
- Aufbautuer: EXKLUSIV
- Ersatzrad
- Lenkrad u. Schaltknauf in Techno-Lederau
- Auflastung von 4.000 kg auf 4.400 kg
- Schraubenfeder Vorderachse
- Kraftstofftank 90 Liter
- Elektrische Parkbremse
- Instrumententafel im Techno-Design (Alu)
- AGUTI Sitze Premium
- FIAT Ducato 4.000 kg (180 PS) Euro 6e-bis
- 8-Stufen-Wandlerautomatik
- **Lounge-Paket:** Klimaanlage Fahrerhaus, automatisch (Aufpreisdifferenz zur Klimaanlage manuell)  
Virtuelles Cockpit  
Induktive Ladeschale
- **Styling-Paket CaraCore:** Scheinwerfereinfassung und Grill, schwarz glänzend  
Intake Lufteinlass/Innenfläche, schwarz glänzend  
Intake Einfassung/Umrandung, schwarz glänzend  
Einleger in Seitenwand-Schürzen, schwarz  
Design-Folien Seitenwand/Heck  
Leichtmetallfelgen für Serienbereifung  
16" Bereifung
- **TV-Paket 27" (inkl. externer LTE / W-LAN):** TV-Halter  
Vorverkabelung für TV (Schlafbereich)  
27" SMART TV-Gerät mit HD-Tuner  
Externe LTE / W-LAN Antenne
- **Media-Paket 6,8"':** Rückfahrkamera, inkl. Verkabelung  
Media-Center 6,8"
- **WEINSBERG Smart-Paket IV:**
- Hochwertige Passform-Sitzbezüge für Fahrerhaussitze im WEINSBERG Wohnwelt-Design
- Isolierhaube Abwassertank, beheizbar

- Front- und Seitenscheibenverdunklung
- Dachhaube (Hebe-Kipp) 70 x 50 cm klar, mit Beleuchtung, Insektenschutz und Verdunklung (Bug)
- **Ambiente-Licht-Paket:**
- indirekt beleuchteten Garderobe
- LED-Stripes als Konturbeleuchtung am Dach
- Night-Lights im Bodenbereich
- einer Bettkopfblende mit LED-Hinterleuchtung
- LED-Stripes in Schwalbennester im Heck und in den Stauräumen
- **Entfall der Aufbauatterie**
- **Markise 500 x 250 cm, weiss**
- **L-Sitzgruppe mit Teleskop-Einsaeulenhubtisch**
- **Zusaetzlicher gurtgesicherter Sitzplatz,**
- **Betterweiterung zur Liegewiese**
- **Polster: ACTIVE NAVY**
- **Frontverschattung Faltplissee, Elektroan**
- **EvoPore HRC Matratze inkl. WaterGEL-Aufl**
- TUEV und F.Brief
- Fracht / Überführung
- Chassis Uni-Lackierung: Weiss

Zwischenverkauf und Irrtümer für dieses Angebot sind ausdrücklich vorbehalten. Die Fahrzeugbeschreibung sowie Fahrzeugbilder dienen lediglich der allgemeinen Identifizierung des Fahrzeuges und stellt keine Gewährleistung im kaufrechtlichen Sinne dar. Ausschlaggebend sind einzig und allein die Vereinbarungen in der Auftragsbestätigung oder im Kaufvertrag.

## Ausstattung

- 8-Stufen-Wandlerautomatik, FIAT Ducato 4.000 kg\*\*\* (132 kW / 180 PS); Frontantrieb; Euro 6e-bis
- Airbag Fahrer, Airbag Beifahrer, Alufelgen, Feder verstärkt, Größerer Dieseltank, Multifunktionslenkrad, Rußpartikelfilter, Tempomat, Servolenkung, Ersatzrad, ESP, Lederlenkrad, Pilotensitze
- 2. Garagentür, Außenstauraumklappe, Ausstellfenster, Einstiegstufe elektrisch, GFK-Dach, Markise, Midi-Heki, Rahmenfenster, Verdunkelungs- und Fliegenschutzrollos, Vorzeltleuchte, Fahrradträger für 3 Räder
- Ambiente-Beleuchtung, Fahrerhaussitze drehbar, LED-Beleuchtung, Fahrerhaus-Verdunklungssystem
- Umluftanlage
- 3-Flammkocher, AES-Kühlschrank
- Dusche, Cassetten-Toilette, Warmwasser
- Gasflaschenkasten für: 2x11 kg Fl.
- Navigationssystem, Rückfahrkamera, TV, TV-Halter

Zwischenverkauf und Irrtümer für dieses Angebot sind ausdrücklich vorbehalten. Die Fahrzeugbeschreibung sowie Fahrzeugbilder dienen lediglich der allgemeinen Identifizierung des Fahrzeuges und stellt keine Gewährleistung im kaufrechtlichen Sinne dar. Ausschlaggebend sind einzig und allein die Vereinbarungen in der Auftragsbestätigung oder im Kaufvertrag.

## Finanzierung?

Wir informieren Sie gern über aktuelle Angebote



CONSORS FINANZ  
BNP PARIBAS



Santander

Elbe Caravan GmbH  
Herr Roy Barabas  
Straße der Freundschaft 28  
06886 Lutherstadt Wittenberg

✉ [info@elbe-caravan.de](mailto:info@elbe-caravan.de)