

Exposé

Mobilvetta Kea P86 NB\*SAFETY\*ATM\*DIESEL HZG

100.183,- €

MwSt. ausweisbar

Fahrzeug



**Technische Daten**

<b>Anzahl der Achsen</b>	2
<b>Leistung</b>	132 KW / 179 PS
<b>Umweltplakette</b>	grün
<b>Schadstoffklasse/-norm</b>	Euro 6e
<b>Basisfahrzeug</b>	Fiat
<b>Anzahl Schlafplätze</b>	4
<b>Gesamtlänge</b>	747 cm
<b>Gesamtbreite</b>	235 cm
<b>Höhe</b>	285 cm
<b>Aufbauart</b>	Teilintegriert
<b>techn. zul. Gesamtmasse</b>	4400 kg
<b>Infrastruktur</b>	Küche
<b>Kraftstoff</b>	Diesel
	Seitensitzgruppe
	Einzelbett

## Beschreibung

**Modelljahr:** 2026

**Chassis:** FIAT

### SONDERAUSSTATTUNG

- PAKET PREMIUM: Radio NAV 9" PIONEER Apple CarPlay / Android Auto; Rückfahrkamera mit Doppelfunktion; Solar Panel 200 W mit MPPT Regler
- PAKET EXTRA TECH FIAT: Digital Cluster (Volldigitales Kombiinstrument); Automatische Klimaanlage; Kabelloses Ladegerät für Smartphone; Full LED Hauptscheinwerfer (bei den KEA I86 und KEA I90 serienmäßig)
- PAKET EXTRA SAFET: Adaptives Tempomat für Geschwindigkeiten über 30 km/H; Intelligenter Geschwindigkeitsassistent (im Zusammenhang mit dem adaptivem Tempomat); Notbremsassistent mit Fußgängererkennung; Lichtautomatik; Scheibenwischerautomatik; Spurhalteassistent; Verkehrszeichenerkennung; Müdigkeitswarner
- PAKET OUTDOOR: Gasaussensteckdose; Aussensteckdose (TV / 12 V / 220 V); Externe Dusche (Anschluss in der Garage)
- 180 PS mit Paket Selekt (Automatikgetriebe)(Automatikgetriebe hat 60 kg Mehrgewicht, wenn in Kombination mit Heavy Chassis)
- Heavy Chassis 4.400 kg (für 180 PS Motor)
- Farbe Kabine SCHWARZ METALLIC
- Polster COMFORT GREY
- Garage mit Verankerungspunkten
- Truma Combi 6 Diesel
- Markise 4,5 m.
- Transport/ Papiere/Einweisung
- 150 Ah Lithium mit BMS und Heizung

Irrtümer und Änderungen vorbehalten

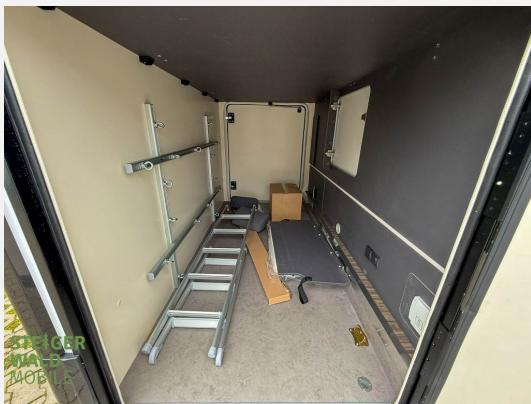
## Ausstattung

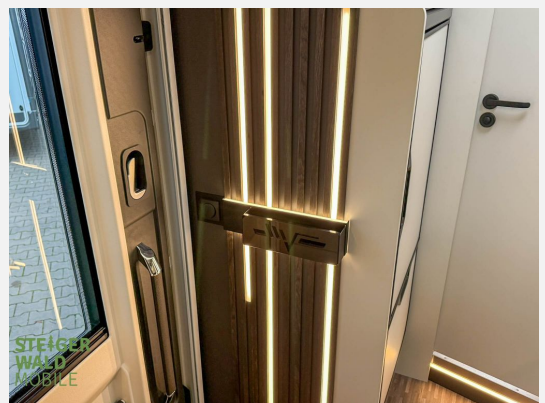
- Lederlenkrad, Rußpartikelfilter, ABS, Zentralverriegelung, Regensensor, Spurhalteassistent, Reifendrucksensoren, Multifunktionslenkrad, ESP, Servolenkung, Fernlichtassistent
- Markise, Heckgarage
- Klimaautomatik, Dieselheizung
- Dusche separat
- Rückfahrkamera, Radio, DAB Radio
- Solaranlage, Lichtsensor

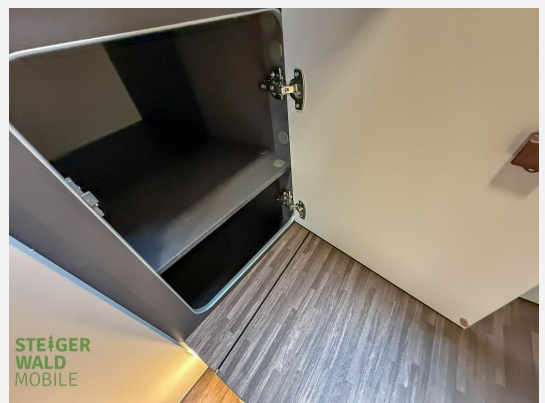
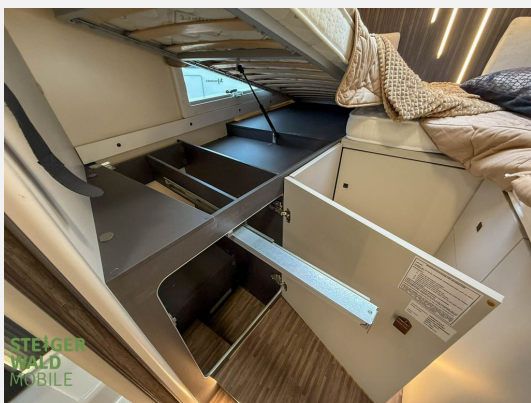
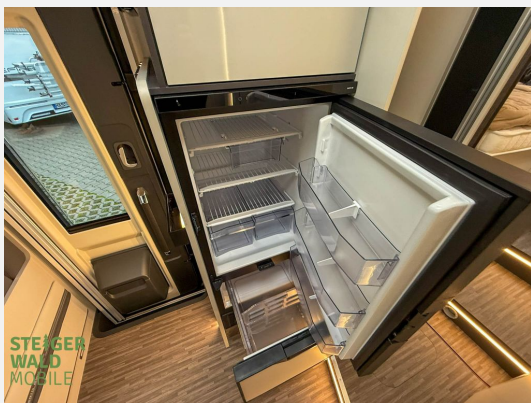
Irrtümer und Änderungen vorbehalten

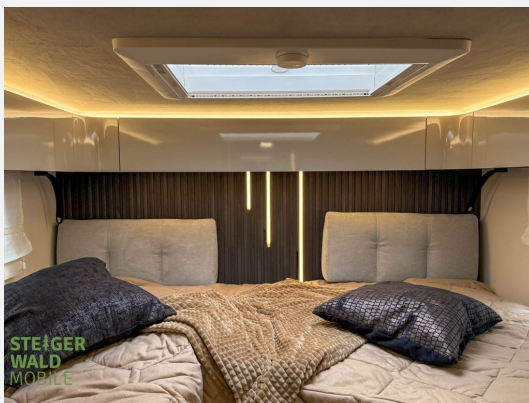
## Bilder

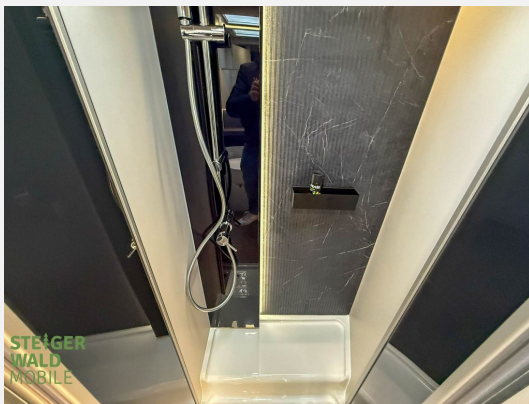












## Verkäufer

Steigerwaldmobile  
Frau Andrea Hirt  
Hauptstr. 31  
96181 Untersteinbach

✉ [andrea@steigerwaldmobile.de](mailto:andrea@steigerwaldmobile.de)