

Weinsberg CaraCito 470 EU

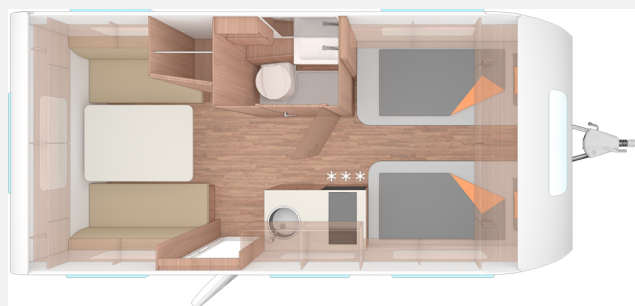
22.600,- €

MwSt. ausweisbar

www.camping.holiday
Bruck an der Leitha

Klimatisierung serienmäßig
Gasfrei
1.500 kg Auflastung
Cara Cito Paket
Insektenschutztüre
Umbau Einzel-Doppelbett
Knott.ans Bremse
zus. Fenster, Serviceklappe
Steckdosen Plus Paket
LED Spots über Sitzgruppe
uvm!

FENDT CARAVAN WEINSBERG **LMC** **TABBERT** **BÜRSTNER** **T@B**
NEXT **CAMP-LET** **Sunlight** **McRent**



Technische Daten

Modell-/Baujahr	2026
Anzahl der Achsen	1
Anzahl Schlafplätze	4
Gesamtlänge	683 cm
Gesamtbreite	232 cm
Höhe	257 cm
Innenhöhe	196 cm
Umlaufmaß	945 cm
Aufbaulänge	560 cm
Masse in fahrber. Zustand	1038 kg
techn. zul. Gesamtmasse	1500 kg
Infrastruktur	Küche WC
Liegeflächen	Bug (186x86) Bug (198x86) Heck (198x125/119)
Kühlschrankvolumen	83 l
Wasservorrat	15 l
Steckdosen 230V	1
	Face-to-Face Sitzgruppe
	Einzelbett

Beschreibung

statt EUR 23.695 - gasfreier Wohnwagen mit Klimaanlage serienmäßig!

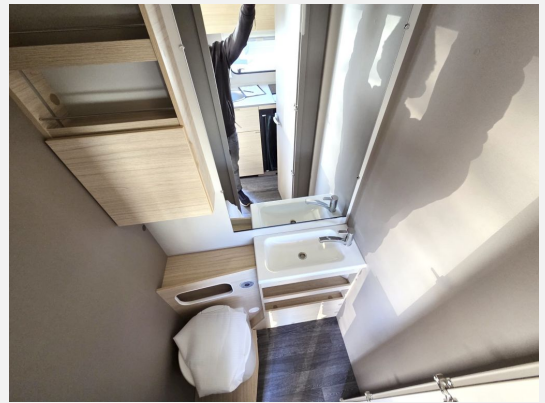
Änderungen sind möglich, Angaben ohne Gewähr!

Ausstattung

- Fahrwerk mit Längslenkerachse, Monoachser, Schwerlastkurbelstützen, 5-Loch-Radbefestigung, Rückfahrautomatik, Handbremse servounterstützt, 14" Bereifung, Stahlfelgen, - kein Ersatzrad -, KNOTT.ANS – selbstnachstellende Bremse
- Auflastung auf 1.500 kg*** (1.500 kg-Fahrwerk)
- Ein-Schlüssel-Schließenanlage, Aufbau für WEINSBERG CLASSIC, Insektenschutztür
- Fenster mit Doppelverglasung getönt, vorgehängt und ausstellbar (Fenster im Küchenbereich mit Insektenschutz und Verdunklung), Dachhaube 40 x 40 cm klar, mit Insektenschutz und Verdunklung (Heck), Pilzlüfter (Toilettenraum), Ausstellfenster 70 x 35 cm mit Insektenschutz und Verdunklung, Küche, Dachhaube (Hebe-Kipp) 40 x 40 cm klar, mit Insektenschutz und Verdunklung (Bug), Ausstellfenster 90 x 52 cm mit Insektenschutz und Verdunklung, Bug links, Ausstellfenster 70 x 51 cm, Heck rechts, Ausstellfenster 90 x 52 cm mit Insektenschutz und Verdunklung, Bug rechts, Ausstellfenster 90 x 52 cm mit Insektenschutz und Verdunklung, Heck
- Gaskasten mit Außenklappe und Holzboden, Serviceklappe 100 x 40,5 cm, Bug rechts
- 3. Bremsleuchte
- Pakete (CaraCito Paket, Steckdosen Plus-Paket)
- Wasserversorgung mit Tauchpumpe, Wasserversorgung mit Einhebel-Mischbatterie, Zentrale Abwasserführung, ein Außenabfluss unter Boden, Frischwassertank 15 Liter
- Umluftanlage, Heizung/Klimaanlage DOMETIC Freshwell 3000 (OEM)
- Vinyl-Bodenbelag, Möbeldekor: Walnut Light und Stone Leather, Arbeitsflächendekor: Terrazzo, Polster: BLUE STONE, Polster: SPARKLING VELVET
- EvoPore HRC Matratze, nur Festbetten, Vorhang als Raumtrenner, Rollbettfunktion für Einzelbetten
- Holzschrank mit Ablagen, Kassetten-Toilette DOMETIC drehbar
- Alu-Hammerschlag an den Seitenwänden; Bug, Heck und Dach in Glattblech, Foliengrafik „WEINSBERG“
- Dichtigkeitsgarantie 10 Jahre
- Bedienanleitung (deutsch)
- Induktions-Doppelkochplatte, Kühlschrank 83 Liter (12 V-Kompressor), Aufklappbare Arbeitsplattenverlängerung an der Küche
- Elektro-Kupplungsstecker zum Zugfahrzeug, Jäger 13-polig, Innenbeleuchtung komplett in 12 V Ausführung, CEE-Außenanschluss für 230 V, mit Sicherungsautomat, FI-Schutzschalter, 230 V SCHUKO-Steckdosen Variante „D/AT/ES/FI/BE/IT/NL/DK/SE“, Umformer 240 VA

Änderungen sind möglich, Angaben ohne Gewähr!

Bilder





Verkäufer

Camping.holiday CRC GesmbH
 Herr Helmut Schörghuber
 Alte Wiener Straße 48 - 50
 2460 Bruck an der Leitha

✉ helmut.schoerghuber@camping.holiday

Verkäufer

Camping.holiday CRC GesmbH
 Frau Irene Nossner
 Alte Wiener Strasse 48 - 50

☎ +43 2162 62 622 16

✉ verkauf@camping.holiday