

Exposé

Bürstner Lyseo TD 744

74.490,- €

MwSt. ausweisbar

Fahrzeug



Technische Daten

Modell-/Baujahr	2025
Leistung	103 KW / 140 PS
Motordetails	Fiat Ducato Multijet 3 - 2,2 L - 120 PS
Getriebe	Schaltgetriebe
Anzahl Schlafplätze	2
Gesamtlänge	736 cm
Gesamtbreite	230 cm
Höhe	299 cm
Aufbauart	Teilintegriert
Masse in fahrber. Zustand	3260 kg
techn. zul. Gesamtmasse	3650 kg
Zuladung	390 kg
Sitze mit Gurt	4
Radstand	404 cm
Kraftstoff	Diesel
Heizung	Truma Combi 6 Alkoven/Hubbett

Beschreibung

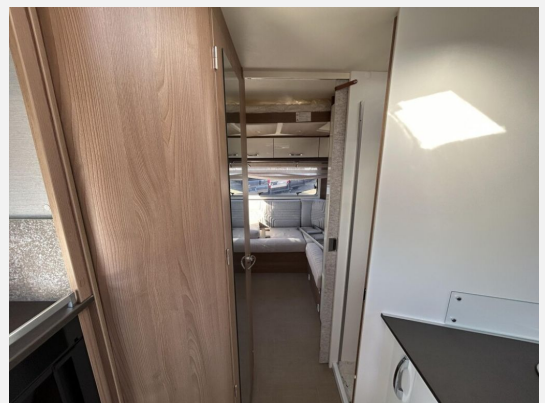
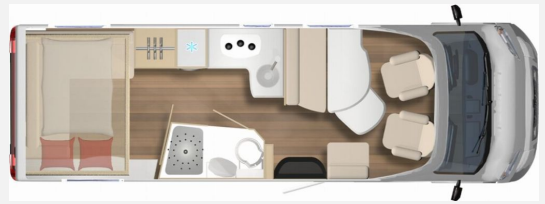
- Harmony Line Paket (690 / 744) (Rahmenfenster, Fahrerhausverdunkelung, Cassettenplissees Front- und Seitenscheiben, Garagenklappe in Fahrtrichtung links, Heckstoßstange mit Chrom-Applikationen, Produktgrafik "Harmony Line", Bestickung "Harmony Line", Seitenwandverkleidung Küche, Sun-Roof (Aufstellbar, mit Verdunkelung und Fliegenschutz), Beleuchtete Truhenrückwand, Indirekte Beleuchtung Dachschränke, Indirekte Beleuchtung unterhalb der Arbeitsplatte, Beleuchteter Spiegel im Toilettenraum, Variorollos, Aufbautür Premium XL inkl. Zentralverriegelung Fahrer- und Aufbautür, Fenster, Fliegenschutzrollo, Abfallsammler und Ladestation für Homelight)
- Fiat Ducato Multijet 3 - 2,2 L - 140 PS - Euro 6E - Schaltgetriebe (Heavy Duty)
- Sitzgruppe in L-Form inkl. Einsäulentischfuß, Tischplatte in alle Richtungen verschiebbar
- Gewichtserhöhung auf 3.650 kg
- Lackierung Lanzarote Grau (Fahrerhaus)
- Hubbett über Mittelsitzgruppe elektrisch verstellbar
- Halterung für Flachbildschirm
- Ambiente Paket 2 (Dekokissen, 4 Stück, Teppichboden für Fahrerhaus und Wohnraum, Spannbetttuch für alle Bettvarianten)
- Connect Paket 21,5 Zoll Smart TV (Smart TV 21,5 Zoll Oyster, WiFi Connect Modul, Halterung für Flachbildschirm)
- Ausstattungslinie "Flex" (USB Ladesteckdosen, Ganzjahresreifen, Breite Spiegel, Dieseltank 60 L, ESP inkl. ASR, Hill Holder und Traction Plus, Frontspoiler in Wagenfarbe lackiert, Nebelscheinwerfer, Klimaanlage im Fahrerhaus mit manueller Bedienung, Radiovorbereitung inkl. DAB+ und Antenne Im Außenspiegel, Scheinwerfer mit schwarzem Rahmen, Tagfahrlicht, Tempomat mit Geschwindigkeitsbegrenzer, Verbreiterte Spur Hinterachse, Außenspiegel elektrisch verstell- und beheizbar, Lederlenkrad und Lederschaltknauf, Armaturenbrettveredelung Techno, Reifenluftdrucksensoren, Alufelgen 16 Zoll Bi-Color, Multimediastation inkl. Rückfahrkamera)

Ausstattung

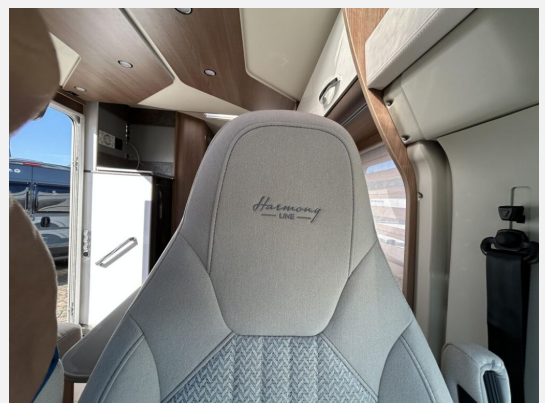
- Lederlenkrad, Servolenkung, Tempomat, Zentralverriegelung, Rußpartikelfilter
- 3-Flammkocher
- WC
- Android Auto, Apple CarPlay, Rückfahrkamera, Sat-Antenne, TV, Internetrouter

Bilder











Verkäufer

Ullrich Caravaning GmbH
Herr Fabian Lex
Heerser Weg 45
32108 Bad Salzflun

✉ fabian.lex@ullrich-caravaning.de