

Exposé

Carado C 363 Familiengrundriss mi

15.000,- €

Fahrzeug



Grundriss



Technische Daten

| | |
|--------------------------------|---|
| Modell-/Baujahr | 2011, 2011 |
| Gasprüfung | 03/2026 |
| Anzahl Schlafplätze | 5 |
| Gesamtlänge | 718 cm |
| Gesamtbreite | 232 cm |
| techn. zul. Gesamtmasse | 1300 kg |
| Infrastruktur | WC Küche |
| | Mittelsitzgruppe |
| | Doppel-/franz. Bett, Einzelbett, Etagenbett |

Gut erhaltener Carado C363 Familiengrundriss

5-6 Schlafplätze (2 Stockbetten im Heck, Mittelsitzgruppe zum Bett umbaubar, Französisches Bett im Bug)

Zul. Gesamtgewicht 1300 (bis 1600 auflastbar/Typisierbar)

57a bis 04.2027, Gasprüfung 03.2026 durchgeführt

Vorzelt, Vorzeltteppich und diverses Zubehör

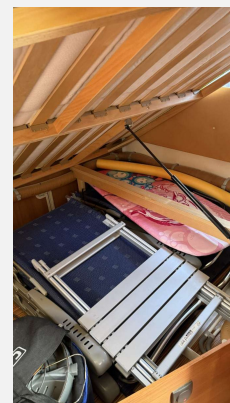
Preis verhandelbar

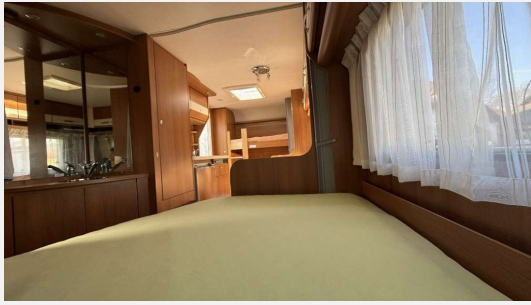
- Vollverzinktes BPW System-Leichtbau-Chassis mit verzinktem Achskörper
- Verzinkte Kurbelstützen
- Einzelradaufhängung mit Stoßdämpfern
- Automatische Auflaufeinrichtung
- Reserveradhalterung im Gaskasten
- Fußbodenstärke 41 mm
- Dach- und Wandstärke 34 mm
- Dach und Seitenwände in bewährter Sandwichbauweise
- Integrierter Bugstauraum für 2 x 11 kg Gasflaschen und Reserverad
- Einteilige Eingangstür
- Außenhaut Seitenwände in Strukturblech Silber
- Ausstellfenster doppelt verglast mit Verdunkelungsrollo und Fliegenschutz
- Isolierte Radkästen
- Vorzelt-Einzugschiene
- Schürzen-Einzugschiene
- Keilförmig verlaufende Seitenschürze
- Möbelkorpus in bewährter stabiler selbsttragender Bauweise, unter Verwendung von hochwertigen Sperrhölzern
- Möbeldekor Kanadischer Nussbaum
- Dachstauschrank-Klappen mit hochwertigen Metallscharnieren, Stauschrankböden mit Rüttelkante
- Trennvorhang Wohn-/Schlafraum
- In Wohnraumstoff bezogene Matratzen mit hochwertigem Kaltschaum und Lattenrost aus Holz für Festbetten bzw. bei Etagenbetten mit Vollschaum
- Sitzgruppenbelüftung in Wohnraumstoff bezogen
- Komfort-Polster
- Stoffkombination Monaco oder Valencia
- Fußboden in Bambus-Stäbchen-Optik
- 13-poliger Jaeger-Stecker
- Dritte Bremsleuchte
- Sicherungsautomat mit CEE-Stecker
- 12-V-Beleuchtung
- Indirekte Beleuchtung in den Rundsitzgruppen
- Steckdosen 230 V
- Umformer 230 V / 12 V mit automatischer Umschaltung auf Zugwagen
- Vorzeltleuchte
- Belüftete Staukästen
- Sicherheitslüftung nach EN-Norm
- Dachlüfter
- Truma S 3002 mit Zündautomatik
- Großzügig ergonomisch angeordnete Küche mit geräumiger Arbeitsfläche und eingelassenem Rundspülbecken in Edelstahl-optik
- Rollengeführte Besteckschublade
- 3-Flammkocher mit Zündsicherung und Glasabdeckung
- Leicht zugängliche Gasabsperrventile im Küchenbereich
- Kühlschrank 113 l mit Frosterfach 11 l
- Frischwassertank 45 l
- Abfalleimer
- Thetford-WC C 200 S (Direktanschluss aus Wassertank)
- Innenwände Kanadischer Nussbaum
- Fenster im Bad

Ausstattung

- Pakete (Frosterfach klein, Kühlschrank bis 110 l)
- elektr. Rangierhilfe
- Warmwasserboiler

Bilder





Verkäufer