

Exposé

## Fendt Bianco Activ 465 SGE

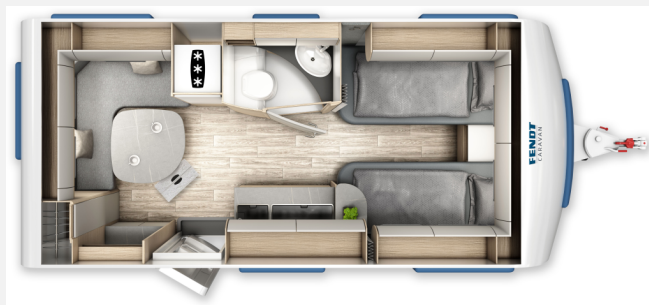
**33.085,- €**

MwSt. ausweisbar

Fahrzeug



Grundriss



## Technische Daten

<b>Modell-/Baujahr</b>	2026
<b>Anzahl der Achsen</b>	1
<b>Anzahl Schlafplätze</b>	3
<b>Gesamtlänge</b>	703 cm
<b>Gesamtbreite</b>	232 cm
<b>Höhe</b>	266 cm
<b>Innenhöhe</b>	198 cm
<b>Umlaufmaß</b>	969 cm
<b>Aufbaulänge</b>	589 cm
<b>Masse in fahrber. Zustand</b>	1360 kg
<b>techn. zul. Gesamtmasse</b>	1800 kg
<b>Infrastruktur</b>	WC
<b>Liegeflächen</b>	Bug (85 x 200) Bug (85 x 200)
<b>Heizung</b>	Truma Combi 4
<b>Kühlschrankvolumen</b>	157 l
<b>Wasservorrat</b>	25 l
<b>Abwassertankvolumen</b>	24 l
<b>Steckdosen 230V</b>	6
<b>Steckdosen USB</b>	4

## Beschreibung

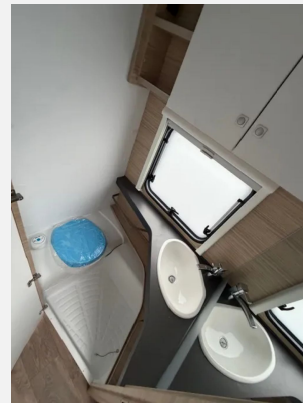
- Auflastung 1800 kg
  - Fliegenschutztüre
  - Einzelbettauszug
  - Bettumbau der Seitensitzgruppe
  - incl. Fracht, Tüv und Brief
  - erfragen Sie unseren Hauspreis
- Irrtümer und Änderungen vorbehalten

## Ausstattung

- 13poliger Stecker nach DIN 72570, Abdeckung Auflaufeinrichtung "weiß", Bremse AAA, selbstnachstellend (AL-KO), Deichselabdeckung "weiß", Euro-Achssystem (AL-KO), Niederquerschnittsreifen, Rückfahrautomatik, Sicherheitskupplung AKS 3004 (AL-KO), Stabilformstützen verzinkt, Stoßdämpfer, Stützrad mit Lastanzeige, SystemLeichtbauChassis, vollverzinkt (AL-KO), verlängerte Kurbelstützen, Zulassung für Tempo 100, Zuladefähigkeit erhöht, durch verstärkte Fahrgestelle
- Außenstauklappe, Außensteckdose CEE (230V), Ausstellfenster doppelt verglast, getönt mit Einhandbedienung und kombinierten Fliegenschutz- /Verdunkelungsrollo, Bremsleuchte integriert, Dachvorbereitung für Markenbefestigung, FlaschenkastenDeckel mit Gasdruckdämpfer und Drei-Punkt-Verriegelung, LFI-Technologie Bug teilweise, Nebelschlussleuchte(n), Radkästen, vollisoliert, Rangiergriffe, ergonomisch und stabil an Bug und Heck, Rückfahrscheinwerfer (2 Stück), Sandwichbauweise, Vorzeltleuchte (LED) 2-fach geschaltet, Wassertankeinfülldeckel mit Halteband, zentrale Schließanlage, Zwangsentlüftungen lt. ENNorm 16451, Außenstauklappen beidseitig, Ausstellfenster Bug, Eingangstüre mit integriertem und isoliertem Einstieg, Abfallsammler, im oberen Eingangstürbereich getöntes Fenster und Verdunkelungsplissee, Panoramadachhaube Skylight mit Beleuchtung (LED), Außenstauklappe 999 x 419 (Bug links )
- Beleuchtung LED, Deckenleuchte (12 V/LED) mit 2 Schaltkreisen, indirekte Beleuchtung (LED), Lattenroste mit vollflexiblen und dauerelastischen Gelenkbrücken sowie Härteeinstellung (Einzel- und französische Betten), Lesespots (12V) im Schlafraum, Liftomat (Einzel- und französische Betten), Matratzen: Federkern (Einzel- und französische Betten), MIDIDachhaube (Dometic) mit Kurbel, Zwangsentlüftung, integriertem Verdunkelungsplissee und Fliegenrollo, VinylBodenbelag, strapazierfähig, pflegeleicht, Rückenpolster ergonomisch geformt, Sitzpolster mit hohem Raumgewicht, Staukästen belüftet und mit indirekter Deckenbeleuchtung (LED), Teppich im Türeinstieg mit Fendt-Caravan Schriftzug, Winterrückenlehnen, Eckregale in Sitzgruppe oder Schlafraum, ohne Beleuchtung, Einsäulenhubtisch in der Sitzgruppe (H-Standfuß), Faltschiebetüre, Garderobe im Wohnraum/ Schlafraum, L-Sitzgruppe, Lesespots (12V) in der Rundsitzgruppe, Querladefunktion (bei getrennten Betten), Schlafwelt "Serie"
- Beleuchtung Bad (LED/12V), Waschbecken in weiß mit Ablagen, Badschrank und beleuchtetem Spiegel, Waschräumfenster, ausstellbar aus Milchglas mit Verdunkelungs- und Fliegenrollo, Handtuchhalter/Kleiderhaken und Toilettenpapierhalter, Mittelwaschraum mit großen Oberschränken, großzügigen Ablagen unter Waschbecken und beleuchtetem Spiegel, Spültoilette mit Dioden-Füllstandanzeige und Fäkalientank (rollbar)
- Arbeitsplatzbeleuchtung (LED), Besteckeinsätze mit Softtouch-Oberfläche, Kocher mit Zündsicherung, Zündautomatik, matt emaillierter-Kocherrost und Glasabdeckung (3-flammig), Küche mit großen Schubladen, Kühlschrank (157 l mit herausgenommenen Gefrierfach) Slim-Tower, Kompressor\*, beidseitig zu öffnen, Innenbeleuchtung, Kühlschrankfront "Sand", Mischbatterie Küche aus Messing, Spülbecken Edelstahl mit Glasabdeckung, Staukasten Küche mit Soft-Close-Scharnieren, Abfallsammler in Eingangstür integriert, KomfortPlisseeRollo am Küchenfenster, 4-seitig, Küchenrückwandverkleidung Schichtstoff "Anthrazit"
- Abwassertank fahrbar (24 l), Frischwasserstandanzeige, Frischwasser ( 25 l Festtank) mit Aussenbefüllung
- TV-Kabelverlegung (230 V-Steckdose)
- Rauchmelder, Schalter an der Eingangstüre für Deckenleuchte und Vorzeltleuchte, Schaltnetzteil 350 W, Sicherungskasten (230V) mit FI-Schalter (Personenschutzschalter), Spotleuchte(n) (LED/12V), Gasheizung Combi 4 mit digitalem Bedienteil CP Plus mit Umluftverteilung und integriertem Warmwasserboiler 10 Liter Inhalt (Truma), Steckdosen 230 V, USB-C Doppelsteckdose, Gasheizung Truma C4
- Keine Auflastung Serie

Irrtümer und Änderungen vorbehalten





## Verkäufer

Ernst Caravan & Freizeit Center GmbH (Ettenheim)  
Herr Ernst  
Rudolf Hell Straße 32-44  
77955 Ettenheim

✉ [alexander.ernst@ernst-caravan.de](mailto:alexander.ernst@ernst-caravan.de)