

Exposé

Adria Twin Axess 640 SL - Sehr gepflegt -

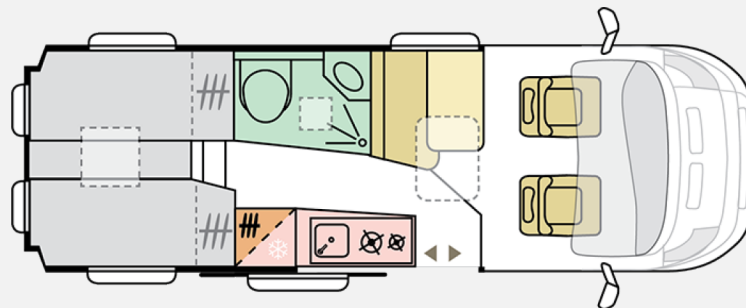
52.500,- €

Differenzbesteuerung gemäß §25a

Fahrzeug



Grundriss



Technische Daten

Modell-/Baujahr	2022
Gasprüfung	05/2026
Anzahl der Achsen	2
Leistung	103 KW / 140 PS
km Stand	58161 km
Umweltplakette	grün
Schadstoffklasse/-norm	Euro 6d
Basisfahrzeug	Citroen Jumper
Motordetails	2,2l BlueHDI
Getriebe	Schaltgetriebe
Antriebsart	Frontantrieb
Anzahl Schlafplätze	3
Gesamtlänge	636 cm
Gesamtbreite	205 cm
Höhe	259 cm
Innenhöhe	190 cm
Aufbauart	Campervan
techn. zul. Gesamtmasse	3500 kg
Infrastruktur	Küche WC
Liegeflächen	Heck (195x80-60) Heck (180x80) Mitte (195x60)
Sitze mit Gurt	4
Radstand	404 cm
Anhängerlast (gebremst)	2500 kg
Anhängerlast (ungebremst)	750 kg
Kraftstoff	Diesel
Heizung	Gas-Warmluft-Heizung Combi 4 CP plus
Kühlschrankvolumen	84 l
Wasservorrat	100 l
Abwassertankvolumen	70 l
Batterie	100 Ah
Vorbesitzer	2
Farbe	silber
	TÜV neu, Gasprüfung neu
	Seitensitzgruppe
	Einzelbett

Beschreibung

Eine größere Auswahl an Fahrzeugen finden Sie direkt auf unserer Homepage unter www.wohnwagenbecker.de

- Citroen Jumper 103KW/140PS, Euro 6d, 3,5t
- Ganzjahresreifen aus 2024 auf Alufelgen
- Sonderlackierung silber
- Naviceiver inkl. Rückfahrkamera
- Manuelle Sat-Anlage inkl. TV
- Dachmarkise anthrazit
- Anhängerkupplung wahlweise nutzbar oder Heckträger schwenkbar für Fahrradträger
- Solaranlage 1x Panel
- Wechselrichter 2.000W (Wohnraumbatterie Greenpower AGM 100AH)
- Truma MonoControl CS inkl. Gasfilter
- Bettumbau Sitzgruppe
- Serienausstattung wie z.B.: Polster "Arno", Airbag Fahrer+Beifahrer, ABS, ASR, ESP, Hillholder, Traction+, Nebelscheinwerfer, Tagfahrlicht, Klimaanlage FH, Ladebooster, Außenspiegel elek. verstell-und beheizbar, Fensterheber FH elek., Funk-ZentralverriegelungFH, Tempomat, dreh- und höhenverstellbare Komfort-FH-Sitze mit Armlehnen im Wohnraumdesign, 16"-Räder, Ersatzrad auf Stahlfelge, Stopper an Schiebetür, DachhaubeWohnraum 70x50cm, Dachhaube Schlafraum 40x40cm, Dusche, Cassetten-Toilette mit elektrischer Spülung.

Weitere Infos gerne telefonisch unter: 0561/981 67-89 (Wohnwagen Becker Team Fahrzeugverkauf)

Inzahlungnahme möglich

Finanzierung auch ohne Anzahlung möglich über Santander Consumer Bank, CA Auto Bank

Zulassungsdienst

Fahrzeugversicherung möglich über RMV

Große Meisterwerkstatt, Neuer Zubehör-Shop

ADAC Wohnmobil-Vermietstation

Alle Fahrzeuge werkstattgeprüft

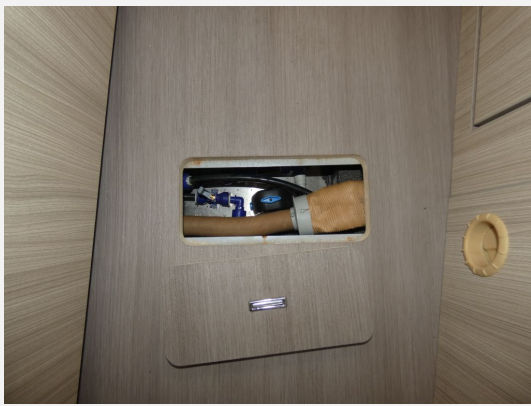
Zwischenverkauf, Fehler, Preisänderungen und Irrtümer vorbehalten.

Ausstattung

- Polster "Arno"
- ABS, Airbag Beifahrer, Airbag Fahrer, Alufelgen, Anhängerkupplung, ASR, Außenspiegel beheizbar, Außenspiegel elektrisch, Elektr. Fensterheber, ESP, Fahrerhausteppich, Metallic-Lackierung, Nebelscheinwerfer, Tagfahrlicht, Tempomat, Zentralverriegelung, Ersatzrad auf Stahlfelge, AGM-Wohnraumbatterie 100Ah, Anhängerkupplung fest
- Einstiegstufe elektrisch, Markise, Vorzeltleuchte, Dachhaube Wohnraum 70x50cm, Dachhaube Schlafraum 40x40cm
- Fahrerhaus-Verdunklungssystem, LED-Beleuchtung, Fahrerhaussitze drehbar
- Klimaanlage FH manuell, Gasheizung
- 2-Flammkocher, Kühlschrank mit Frostfach
- Cassetten-Toilette, Dusche
- Gasflaschenkasten für: 2x11 kg Fl.
- Navigationssystem, Rückfahrkamera, TV
- Solaranlage, Spannungswandler
- Nichtraucherfahrzeug







CARAVANING SEIT 1982

- Verkauf
- Vermietung
- Service
- Zubehör

Seit über 40 Jahren - alles rund um Caravanning bei Nordhessens Profi.

BECKER
Dörmbergstr. 15-17 · 34233 Fulda/atal
wohnwagen-becker.de

INTER-CARAVANING
LADEN

My best choice!

Verkäufer

Wohnwagen Becker GmbH & Co. KG
Team Fahrzeugverkauf
Dörnbergstraße 15+17
34233 Fulda b. Kassel

✉ info@wohnwagen-becker.de