

Exposé

Weinsberg CaraOne 480 EU *Mover*Klimaanlage*3-Pakete*

15.980,- €

Differenzbesteuerung gemäß §25a

Fahrzeug



Grundriss



Technische Daten

Modell-/Baujahr	2018
Anzahl der Achsen	1
Anzahl Schlafplätze	2
Gesamtlänge	707 cm
Gesamtbreite	232 cm
Höhe	257 cm
Innenhöhe	196 cm
Umlaufmaß	969 cm
techn. zul. Gesamtmasse	1500 kg
max. Auflastung	1500 kg
Infrastruktur	Küche WC
Liegeflächen	Bug (198x86+ 213x86) Heck (199x137/127)
Vorbesitzer	1
Farbe	weiß
	Rundsitzgruppe
	Einzelbett

Angeboten wird ein Top-gepflegter CaraOne 480 EU aus Erstbesitz!

Der Wohnwagen befindet sich in einem sehr guten Zustand und alle Dichtigkeitsprüfungen wurden regelmäßig durchgeführt!

.

Ausstattung:

- TRUMA Klimaanlage
- Vollautomatischer ENDURO Mover
- Deichselfahrradträger
- Serviceklappe Bug rechts
- Gewichtserhöhung 1500 kg
- Rollbettfunktion
- Polster Alu

Pakete:

- Smart-Paket

- Weinsberg-Advanced-Paket
- WEINSBERG-Licht-Paket

.

Jetzt haben Sie einige Informationen über dieses Modell. Haben Sie denn noch Fragen oder Wünsche zu diesem oder einem anderen Modell? Kontaktieren Sie uns gern. Wir stehen Ihnen mit Rat und Tat zur Seite. Natürlich begrüßen wir Sie lieber noch persönlich. Dann können wir uns dieses und/oder weitere Modelle anschauen. Zusammen finden wir den passenden Reisebegleiter für Sie.

Viele Grüße Ihr Verkaufsberater Team Spürkel.

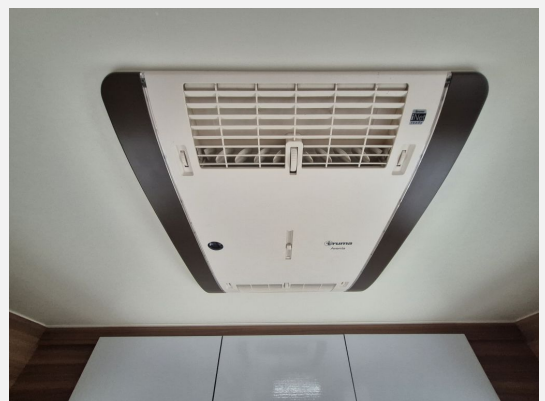
Das Traditionsunternehmen in Bochum.

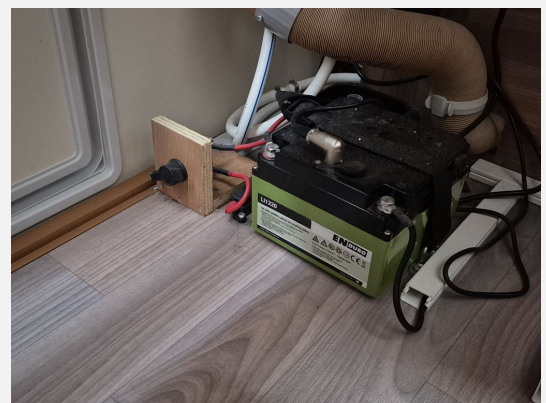
- **Advanced Paket** (Midi-Heki 70 x 50 cm, Truma Therme Warmwasserbereitung, Insektenschutzrollo, ganze Höhe für Eingangstüre, Abwassertank 25 Liter rollbar)
- **Smart Paket** (Spurstabilisator, Frischwassertank 45 Liter, Umluftanlage 12V, AL-KO Schwerlastkurbelstützen)
- Licht Paket ()
- AL-KO Fahrwerk mit Längslenkerachse, Hydraulische Radstoßdämpfer, Radbefestigung 5-Loch, Rückfahrautomatik, Handbremse servounterstützt, Standfixierung mit Kurbelstützen, Ein-Schlüssel-Schließenanlage, Doppelfenster ausstellbar, Aufbauart: WEINSBERG TREND - 2-teilig, Foliengrafik WEINSBERG, Fenster vorgehängt in mittlerem Dunkelgrad, Gaskasten mit Außenklappe und Metallboden, Vorzeltleuchte 12V, Dritte Bremsleuchte, Möbeldekor Oregon Esche und Sand Beige
- Strapazierfähiger PVC-Bodenbelag, Eckregale an der U-Sitzgruppe, Baldachin mit Beleuchtung über Küche, Vorhang als Raumtrenner, Rollbettfunktion für Einzelbetten Wohnwagen
- Polster ALU
- Gasheizung: Truma Heizung S 3004 bis 550 QDK (Truma S 5004 bei 740 UDF) mit Piezozündung, Gasregler, Frischwassertank 15 Ltr., Wasserversorgung mit Tauchpumpe 12V, Zentrale Abwasserführung, ein Außenabfluss unter Boden
- Elektro-Kupplungsstecker zum Zugfahrzeug, Jäger 13-polig, Innenbeleuchtung komplett in 12-V Ausführung, CEE-Außenanschluss für 230 V mit Sicherungsautomat, FI-Schutzschalter, Umformer 240 VA, Div. Schuko-Innensteckdosen
- Dometic Keramik-Kassetten-Toilette, Eckwaschbecken mit Holz-Waschtisch; mit Spiegel, Holzschrank mit Ablagen, Duschausrüstung optional erhältlich
- Gasheizung

- 3-Flammen-Kocher und Spülbecken in Edelstahl, mit Glasabdeckung, Kühlschrank Dometic 107 Ltr., 12V/230V/
Gas

Bilder











Verkäufer

Auto Spürkel GmbH & Co.KG
Firma Spürkel Verkaufs-Team
Poststrasse 20-28
44809 Bochum

✉ info@spuerkel.de