

Exposé

## Tabbert Cellini 655 DF 2.5

**59.850,- €**

Differenzbesteuerung gemäß §25a

Fahrzeug

**TOP-ANGEBOT**



Frühjahrsmesse  
18.04 & 19.04.2026



**VEREGGE & WELZ**

Hobby KNAUS MORELO NIESMANN +BISCHOFF TABBERT WEINSBERG

**Technische Daten**

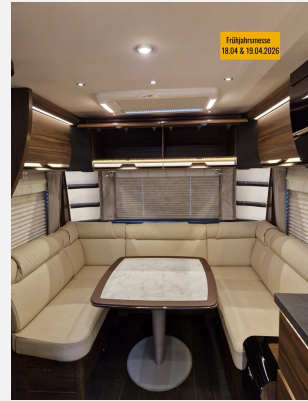
<b>Modell-/Baujahr</b>	2022
<b>Anzahl Schlafplätze</b>	4
<b>Gesamtlänge</b>	936 cm
<b>Gesamtbreite</b>	250 cm
<b>Höhe</b>	287 cm
<b>Umlaufmaß</b>	1120 cm
<b>Aufbaulänge</b>	660 cm
<b>techn. zul. Gesamtmasse</b>	2760 kg
<b>Zuladung</b>	2474 kg
<b>Heizung</b>	ALDE System
<b>Kühlschrankvolumen</b>	177.00 l
<b>Wasservorrat</b>	75 l
<b>Batterie</b>	95.00 Ah
<b>Polster</b>	Leder creme beige
<b>Steckdosen 230V</b>	7
<b>Steckdosen 12V</b>	1
	Doppel-/franz. Bett

## Beschreibung

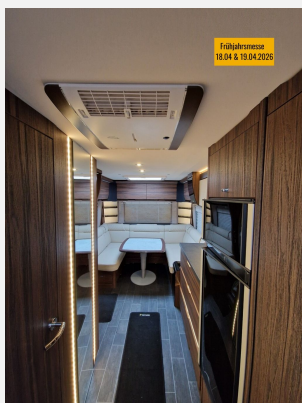
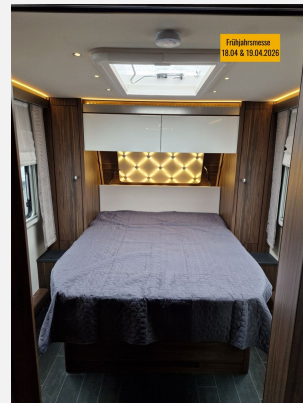
- Heki II (Bug)
- Winterabdeckung für Kühlschranklüftungsgitter
- Seitenwände in Glattblech weiß
- TVT (Top-Value-Technology) - Aufbau
- Design Exterieur-Paket (W23)
- Auflastung auf 2.760 kg (2.760 kg-Fahrwerk)
- Connected-Security-Paket zu velocate® GPS-Tracker (velocate® LIFETIME-Lizenz mit unbegrenzter, persönlicher, EU-weiter Trackingfunktion, velocate® Sensoren (Gas, Temperatur, Bewegung))
- Mover Tandemachser bis 3.100kg
- ATC Ready
- 230 V SCHUKO-Steckdose zusätzlich, innenraum
- 230 V Kombisteckdose außen
- Unterbodenbeleuchtung in LED
- Antenne Oyster 65 Twin
- 21,5" SMART TV-Gerät mit HD-Tuner
- TV Vorbereitung im Schlafraum
- Gas-Außensteckdose
- Fernanzeige DuoC (Eis Ex integriert)
- TRUMA DuoControl CS (inkl. Gasfilter)
- ALDE Warmwasserheizung
- Kühlschrank mit separatem Gefrierfach
- 12 V Kühlschrankventilator
- Frischwassertank 75 Liter
- Stadtwasseranschluß
- TV-Halter für Flachbildschirm
- Lederausstattung: CREAM NATURE
- TABBERT Komfort Schlafsystem
- Aufdachklima Truma Aventa
- Markise elektrisch
- Ausstellungsfahrzeug Trotz aller Mühe und Sorgfalt, sind Fehler in dieser spezifischen Fahrzeugbeschreibung nicht ausgeschlossen. Die Beschreibung dient lediglich der allgemeinen Identifizierung des Wagens und stellt keinen Vertragsbestandteil im rechtlichen Sinne dar. Ausschlaggebend sind einzig und allein die Vereinbarungen im Kaufvertrag. Den genauen Ausstattungsumfang erhalten Sie von Ihrem Verkaufsberater vor Ort.

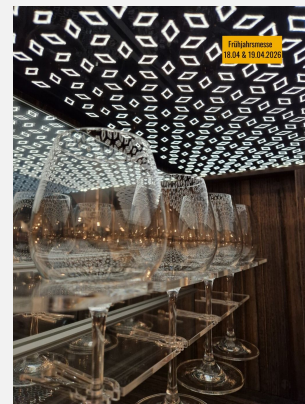
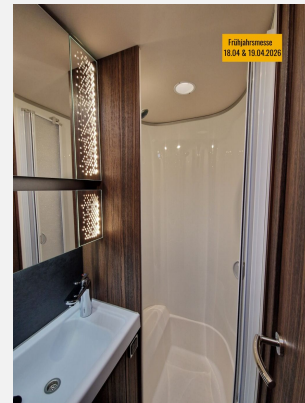
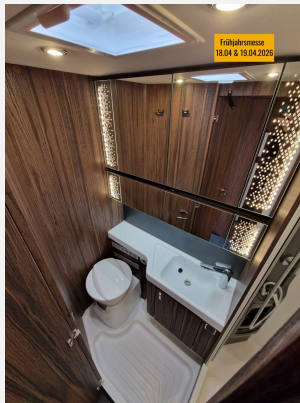
## Ausstattung

- Mover, Antischlingerkupplung
- Pakete (Autark-Paket, Separate Dusche, Gas-Anschluss, Lederausstattung)
- GFK-Dach, Heckgarage, Markise
- WC
- Radio, DAB Radio, Sat-Antenne, TV









## Verkäufer

Veregge & Welz GmbH  
Verkaufs - Team  
Gewerbepark 14  
49143 Bissendorf

✉ [verkauf@veregge-welz.de](mailto:verkauf@veregge-welz.de)