

Exposé

Concorde Liner 1090 GIO \*Actros\*Sonderlackierung\*

**799.990,- €**

MwSt. ausweisbar

Fahrzeug



**Technische Daten**

<b>Anzahl der Achsen</b>	2
<b>Leistung</b>	315 KW / 428 PS
<b>Umweltplakette</b>	grün
<b>Schadstoffklasse/-norm</b>	Euro 6e
<b>Basisfahrzeug</b>	Mercedes Benz
<b>Anzahl Schlafplätze</b>	4
<b>Gesamtlänge</b>	1099 cm
<b>Gesamtbreite</b>	250 cm
<b>Höhe</b>	378 cm
<b>Aufbauart</b>	Integriert
<b>techn. zul. Gesamtmasse</b>	18000 kg
<b>Infrastruktur</b>	Küche
<b>Kraftstoff</b>	Diesel
<b>Farbe</b>	weiß
	Queensbett

**Modelljahr:** 2026

**Bezüge:** Vanille

**Chassis:** Mercedes Benz Actros

### SONDERAUSSTATTUNG

- Drivers-Assistenz-Paket- Multimedia Cockpit mit 12" Primär- und 10" Sekundärdisplay- MB Truck Navigationssystem- Verkehrszeichen-Assistent- Active Drive Assist 2- Klimaautomatik mit Restwärmenutzung anstatt Klimaanlage- Abstandshalte-Assistent
- Elektro-Leistungspaket "Ultra-Power" XL2 x Lithium-Batterie 460 Ah (anstatt Serien-Aufbaubatterie), Kombi-Ladegerät 150 A, Sinus Wechselrichter von 12 V auf 230 V, 6000 W Spitzen- und 3000 W Dauerleistung mit Netzmangelausgleich, Ladewandler 2 x 50 A
- Akustik-Paket Heckschlafrum (2 x 2-Wege-Lautsprechersystem und 4-Kanal-Verstärker zur Klangoptimierung LED-Flachbildschirm)
- Motorvariante 2: 6 Zylinder, Hubraum 10,7 l, 315 kW (428 PS), Drehmoment 2100 Nm
- Reifendruck Kontrollsystem
- High Performance Motorbremse
- Kraftstofftank 500 L
- Breitreifen für Vorderachse 385 / 55R22,5
- High-End Soundsystem Fahrzeugakustisch und fahrzeugspezifisch eingemessen. Bestehend aus: - 3-Wege Soundsystem "Fahrerhaus" (2x Softdome-Hochtöner, 2x Mitteltöner, 2x Tief-Mitteltöner)- 2-Wege Wohnraumsystem (2x Softdome-Hochtöner, 2x Mitteltöner)- Performance Rearsystem - Bassreflex Subwoofer- High Power 7-Kanal-DSP-Verstärker
- Hydraulische Hubstützenanlage mit autom. Nivellierung und Rahmenverbreiterung hinter der Hinterachse
- Fahrerhaus-Seitenscheiben isolierverglast mit flächenbündigem Schiebefenster
- Echtglasfenster im Wohnraum, doppelverglast, getönt und ausstellbar, mit Verdunkelungsplissee und Fliegenrollo
- Dachmarkise 2 x 4 m in Dachprofil integriert, elektrisch (1090/1095 GI / 1090 GIO)
- LED-Dachbeleuchtung - Fahrer- und Beifahrerseite, getrennt schaltbar und dimmbar, Schaltfunktion an Tür und Armaturenbrett- Heck, Schaltfunktion am Armaturenbrett
- Solaranlage mit ca. 1.120 W maximaler Leistung
- 5G-WLAN Router zur Verstärkung externer WLAN Signale und für Internet TV streaming
- Dachklima 2200 W Wohnraum mit Heizelement 1700 W ( Fahrzeuggesamthöhe plus 130 mm)
- Klimagerät 2200 W für Schlafrum mit Infrarot-Fernbedienung (Montage im Doppelboden)
- Birdview 4-Kamera-Rundumsichtsystem (Bild über Zusatzmonitor 7")
- Mirror Cam, Rückspiegel-Kamerasystem mit Bugspiegel- und Bordsteinkamera sowie 3 Farbdisplays ( 2x Farbdisplay an den A-Säulen re. und li. und 1x Farbdisplay in der Mitte auf dem Armaturenbrett)
- Busklappen mit Gasdruckfedern und Zentralverriegelung mit verdeckter elektrischer Touchöffnung (für MB Actros) (ohne Schürzenklappen, Gasflaschenfach und Garagentür bei G-Modellen) (nur in Verbindung mit Artikel-Nr.: 25-440-T0 und 25-151-T0)
- Garagenausführung mit Plattform
- 2x 230 V Steckdose und Bodendurchführung in Heckgarage
- Gastank ca. 200 l mit Gas-Vorfilter, Gasernbefüllung, Crashsensor und Füllstandsanzeige im Display des Kontrollpanels, inkl. Schürzenklappe (inkl. Gastankfüllung)
- Steckdosenkombination, 230 V / 12 V / Antenne, im Doppelboden mit Bodendurchführung.Position: im Außenstauraum rechte Fahrzeugseite (für wahlweisen TV-Außenanschluß) (Sat-Ausgang)
- LED-Beleuchtung für Stauräume im Doppelboden
- Hybrid Heizungssystem (Webasto-Dieselheizung 5,2 kW gekoppelt zur Alde-Warmwasserheizung)
- Alde-Flow 6 l Warmwasser Zusatzboiler
- Außendusche im Technikfach "Wasser" (Fahrerseite)
- Armaturenbrett und -Abdeckung in der Farbkombination Terra / Vanille

- Original Lederlenkrad
- Luxus-Fahrerhaus-Schwingsitze luftgefedert, mit Klimafunktion, Lordosstütze und Sitzheizung
- Leder-Polsterung "Vanille" mit farblich abgestimmter Concorde Kollektion
- Möblierung Ebano Silver
- Dachschränk Möbelfronten in "high gloss" Senosan creme weiß mit Griffleisten in Edelstahl-Optik
- Objektbodenbelag Soft-walk im Yacht-Style
- Wohnraumteppich (Hochflor) flächenbündig verlegt und herausnehmbar. Farbe: grau
- Barversion mit verstellbarem Einzelsitz und CL-Lounge (4-Personen-Zulassung)
- Hubbett mit elektrischer Betätigung, Unterfederung, anstelle Frontoberschranken
- Full HD LED Smart TV 40" im Oberschränk links, elek. Absenkbar ohne SAT-Anlage
- LAN-Kabel von beiden TV´s zum WLAN-Router
- Hybrid-Ceran-Kochfeld mit zwei Gas-Kochfeldern und einem Induktionskochfeld
- Kompressor Kühlschrank 174 l / Mikrowellenkombination
- Geschirrspülmaschine unter Kochmulde (nicht in Verbindung mit Artikel-Nr. 25-631-T0)
- Dachventilator mit Be- und Entlüftungsfunktion
- Toilette Tecma E-Breeze
- Einscheiben-Sicherheitsglas und Tönung privacy black
- Doppelton-Druckluftfanfare
- Duscharmatur mit Regenwalddusche und Handbrause mit Wandhalterung
- Panorama-Dachluke (Heki 3) anstatt Mini-Heki (Schlafraum)
- Enfall Mini-Heki im Bad
- Full HD LED Smart TV 32" für Heckschlafraum mit integriertem TV-Tuner
- Bereitstellungsgebühr inklusive gefülltem Serien-Kraftstofftank und Adblue-Tank (MB Actros)
- Original HOSS Keramikversiegelung
- Übergabeinspektion (Fracht&Übergabeinspektion)
- Fahrzeug in Sonderlackierung

Irrtümer, Änderungen und Zwischenverkauf vorbehalten. GERN NEHMEN WIR IHR GEBRAUCHTES REISEMOBIL, CARAVAN, PKW oder MOTORRAD GEGEN BAR IN ZAHLUNG.

## Ausstattung

- Tempomat, Lederlenkrad, Rußpartikelfilter, ABS, Zentralverriegelung, Regensensor, Spurhalteassistent, Reifendrucksensoren, Multifunktionslenkrad, ESP, Notbremsassistent, Fernlichtassistent
- Markise, Heckgarage
- Leder-Ausstattung
- Klimaanlage, Sitzheizung Fahrerhaus, Standklimaanlage
- Dusche separat
- Einparkhilfe 360-Grad, Navigationssystem, TV
- Solaranlage, Lichtsensor

Irrtümer, Änderungen und Zwischenverkauf vorbehalten. GERN NEHMEN WIR IHR GEBRAUCHTES REISEMOBIL, CARAVAN, PKW oder MOTORRAD GEGEN BAR IN ZAHLUNG.

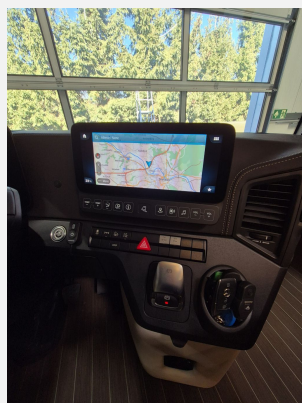
**Frühjahrs  
Opening**  
28. & 29. März  
10 – 17 Uhr



**schaffer mobil**  
Kötzschenbroder Str. 125 | 01139 Dresden

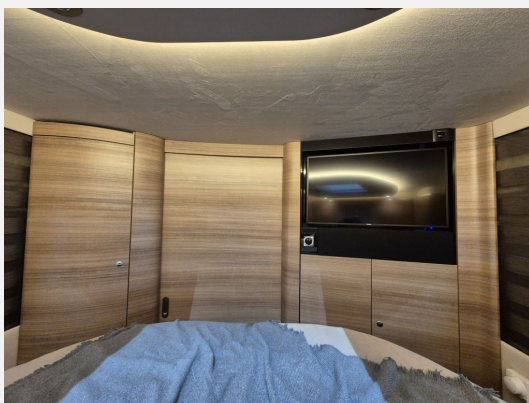
#DeineReiseBismatther













## Verkäufer

schaffer-mobil Wohnmobile GmbH  
schaffer-mobil Verkaufsteam  
Kötzschenbroder Str. 125  
01139 Dresden

✉ [verkauf@schaffer-mobil.de](mailto:verkauf@schaffer-mobil.de)