

Exposé

Malibu T 480 RB-QB „K“ lightweight 3.5t

122.990,- €

MwSt. ausweisbar

Fahrzeug



CAMPING WORLD®
NEUGEBAUER

COMING
SOON!



carthago®
Das Reisemobil.
PREMIUMPARTNER

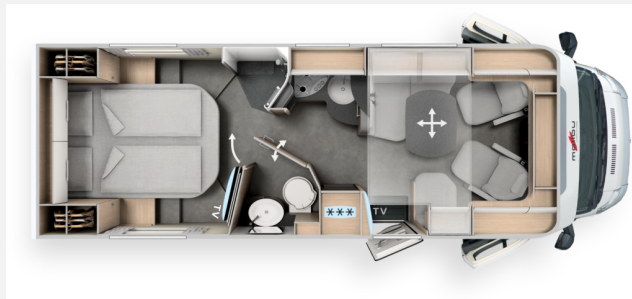
ETRVSCO

malibu
A COMPANY OF carthago

NIESMANN
+ BISCHOFF
PREMIUMPARTNER

TISCHER
RECHENITZLANDREISE

Grundriss



Technische Daten

Modell-/Baujahr	2026
verfügbar ab	12.07.2026
Anzahl der Achsen	2
Leistung	103 KW / 140 PS
km Stand	50 km
Schadstoffklasse/-norm	Euro 6e
Basisfahrzeug	FIAT Ducato
Motordetails	2,2 l 8-Gang Wandlerautomatik
Getriebe	Automatik
Antriebsart	Frontantrieb
Anzahl Schlafplätze	3
Gesamtlänge	718 cm
Gesamtbreite	227 cm
Höhe	297 cm
Innenhöhe	198 cm
Aufbauart	Teilintegriert
Masse in fahrber. Zustand	2913 kg
techn. zul. Gesamtmasse	3500 kg
Infrastruktur	Küche WC
Liegeflächen	– keine – (171x100(opt.)) Seite (203x111/65(opt.)) Heck (190x145)
Sitze mit Gurt	4
Radstand	403 cm
Anhängerlast (gebremst)	2000 kg
Anhängerlast (ungebremst)	750 kg
Kraftstoff	Diesel
Heizung	Truma Combi 6 E
Kühlschrankvolumen	133 l
Gefriervolumen	12 l
Wasservorrat	125 l
Abwassertankvolumen	90 l
Batterie	80 Ah
Polster	Davos
Steckdosen 230V	3
Steckdosen 12V	1
Steckdosen USB	1
Führerscheinklasse	B

1-Sitzergruppe

Der Gemütliche

Die großzügige L-Wohnsitzgruppe des Malibu T 480 RB-QB „K“ lädt zum Entspannen ein und schafft eine wohnliche Atmosphäre auf Reisen. Direkt daneben überzeugt die Komfort-Winkelküche mit einem 153-Liter-Kühlschrank und viel Stauraum – ideal für kulinarische Erlebnisse unterwegs. Ein echtes Highlight ist das Komfort-Raumbad mit separater Dusche und einem funktional integrierten Umkleidebereich, der zusätzlichen Freiraum schafft. Im Heck sorgt das komfortable und beidseitig verschiebbare Queensbett für erholsame Nächte und ein Gefühl von zuhause.

Serienausstattung:**Basisfahrzeug:**

- Motor: Diesel 2,2 l Multijet 3 mit AdBlue (19 l), 140 PS / 103 kW, 4 Zylinder, 350 Nm, heavy duty, Euro VI E,
- Ganzjahresbereifung (M+S)
- 15 Zoll Stahlfelgen
- Start-Stop-System
- Airbag / Beifahrer
- Kraftstofftank 60 l
- Tagfahrlicht in Scheinwerfer integriert
- Seitenwindassistent, Tempomat, ABS, ESP, ASR, elektronische Wegfahrsperrung, Hillholder, Hill Descent Control,
- Traction Plus, Stabilitätskontrolle für Anhänger, Kollisions-Bremssystem
- Klimaanlage manuell X
- Cupholder
- Pannenset Fix & Go

Karosseriebau:

- 10 Jahre Dichtigkeitsgarantie
- Holzfreier Karosseriebau mit GFK-Dach- und Bodenbelag
- Dach-Wandverbindung über Dachrundung und Tragholme
- Dachsystemschiene seitlich mit Regenwasserableitung
- Seitenwände und Heckwand mit Aluminium auf Außenseite
- RTM-Hartschaum-Isolierkern in Dach, Boden und Seitenwand
- Boden-Seitenwandverbindung über vollflächig verklebten Aluminium-Tragholme
- Gesamtwand- und Dachstärke 33 mm
- Außenklappen aus original Seitenwandmaterial „Malibu Isoplus“
- Klappendichtung innen- und außenliegend, äußere Dichtung als Schwallwasserschutz
- Außenklappen und XL-Aufbautür mit innenliegenden Scharnieren
- Seitenschürzen segmentiert aus Aluminium-Profil
- Dynamic-Design-Heck segmentiert mit sep. Heckstoßstange
- Aufbaufenster Seit S4, kältebrückenfreier Doppelrahmen mit Isolierverglasung, Fliegengitterrollo und Verdunklungsplisse
- XL-Aufbautür mit Türbegrenzer und Türfenster
- LED-Außenleuchte über Aufbaufenster mit Regenabtropfkante
- Einstiegsstufe XL-Aufbautür elektrisch ausfahrbar inklusive Warnsummer

Fahrerhauskonzept:

- Außenspiegel elektrisch verstell- und beheizbar
- T-Haube in GFK
- Fahrer- und Beifahrerkomfortsitz in Wohnraumstoff, drehbar, gepolsterte Armlehnen (Fiat Ducato)
- Große, rundumlaufende Dachstauschränke mit Frontklappe über Fahrerhaus

Doppelboden-Keller:

- Nutzhöhe bis zu 48 cm (Fiat Ducato) bzw. 55,5 cm (Mercedes-Benz Sprinter)
- Beheizter und beleuchteter Durchladestauraum
- Außenzugang über mehrere große Klappen
- Innenzugang über L-Wohnsitzgruppe aufklappbare Seitensitzbank, sowie über große Wohnraumbodenklappe
- im Eingangs- und Küchenbereich
- Zentraler Durchladestauraum (Innenhöhe Fiat Ducato 17 cm, Mercedes-Benz Sprinter 22cm)
- mit abgesenktem Stauraumkeller (Nutzhöhe: Fiat Ducato 39 cm, Mercedes-Benz Sprinter 46 cm)

Rollergarage beheizt:

- Rollergarage belastbar bis 350 kg (Mercedes-Benz Sprinter) bzw. 250 kg (Fiat Ducato)
- Große Garagentür auf Beifahrerseite, zusätzliche Tür auf Fahrerseite
- Garagenboden mit GFK auf Ober- und Unterseite, Antirutschbelag
- Rundum frostsicher isoliert und beheizt
- Verzurrsystem über Aluminium-Tragholm inklusive acht Verzurrösen

Wohnraum:

- L-Wohnsitzgruppe mit Seitensitzbank, zwei 3-Punkt-Sicherheitsgurten in Fahrtrichtung inklusive Nackenstützen
- Sitzpolster mit Mehrlagen-Premiumschaumkern und Rückenstützfunktion
- 360°-Wohnraumtisch, über Fußpedal drehbar und zweifach verschiebbar
- Wandverkleidung mit Lamellendekor hinter Seitensitz
- Gardinensystem inklusive Dekogardine abnehmbar
- Ausdrehbarer Schuhschrank mit Aufnahmesystem in Sitzbanksockel inklusive LED-Akzentlicht
- Doppelverbindungstechnik: Möbelteile verschraubt und verzapft
- Klappenschließer mit Softdämpfung

Küche:

- Küchentresen als optische Raumteilung und zusätzliche Arbeitsfläche
- Küchenarbeitsoberfläche in kratzfestem Schieferdekor, unterleuchtet mit LED-Akzentlicht
- 3-Flammen-Herd mit geteilter Glasabdeckung (Modell 430 KB-LE einteilig) mit robustem, emalliertem Drahtrost und Edelstahlboden
- Slimtower mit beidseitiger Türöffnung, separatem Gefrierfach, automatischer Energiequellensuche 12 V / 230 V /
- Gasbetrieb
- Küchenzeile mit tiefen Auszügen und Besteckeinsatz aus Holz
- Separater Abfallbehälter in getrenntem Hygienebereich
- Schubkastenauszüge rollengelagert „easy glide“ mit Soft-Close-Einzug
- Küchenrückwand in Dekorglas Creme
- Edelstahl-Rundspüle in Arbeitsoberfläche eingelassen, mit multifunktionaler Spülenabdeckung
- inklusive Wandaufnahme zur Arbeitsflächenerweiterung
- Wasserarmatur in Metallausführung mit praktischer Topfhöhe

Bad Umkleidezimmer:

- Umkleidezimmer mit verschließbarer Waschraum- bzw. Raumbadtür zum Wohnraum
- Handtuchstange über Runddusche
- Ausziehbare Fernsehwand und Raumteiler vor dem Schlafzimmer
- Ebener Duscheinsteige "one level"
- Duscheinlage in Wohnraumbodendesign, herausnehmbar zum Duschen
- Handbrause höhenverstellbar an Chromstange
- Dachluke Mini-Heki im Waschraum

- Dachhaube im Duschaum
- Waschtischunterschrank mit Toilettenpapierhalter, Spiegelstauschrank

Schlafzimmer:

- 7-Zonen-Qualitäts-Kaltschaummatratze
- Zweiteiliger, beheizter und unterlüfteter Lattenrost
- Dachluke Mini-Heki
- Aufstellbares Kopfteil

Bordtechnik Wasser:

- Frisch- und Abwassertank im beheiztem Doppelboden-Keller, Reinigungsöffnung in Rollergarage bzw. Wohnraumbodenklappe
- Wasserablasszentrale im zentralen Doppelboden-Keller
- Wartungsarmes Druckwasserpumpensystem

Bordtechnik Gas:

- Außenliegender, niedrig positionierter Gasflaschenkaste
- Aufnahme 2 x 11 kg Gasflaschen
- Gasabsperrhähne im Küchenbereich

Bordtechnik Elektrik:

- inklusive Ladefunktion Startbatterie
- Elektrozentrale unter Fahrersitz (Fiat Ducato)
- 1 x 80 Ah Gel-Batterie unter Fahrersitz (Fiat Ducato)
- Bord-Control-Panel hinter Technikblende über XL-Aufbautür
- 230 V Steckdosen in Küche, Bad und im Eingangsbereich
- 12 V Steckdose in Fahrerhaus
- Doppel-USB Steckdose im Fahrerhaus

Wohnraumbelichtung:

- Zahlreiche LED-Lichtspots über L-Wohnsitzgruppe und im Heckbettbereich
- Lichtbedienung per Hauptschalter im Eingangsbereich
- Arbeitslicht und Ambientebeleuchtung separat schaltbar

Heiztechnik:

- Truma Combi 6
- Warmluftauslässe im Wohnraum, Doppelboden-Keller, Rollergarage und Aufbautüreinstieg
- Fußbodenheizungseffekt durch beheizten Klimaspesicher-Doppelboden-Keller

Sonderausstattung:

- Dachfenster "skyview" mit Designhimmel über Fahrerhaus
 - Zentralverriegelung für XL-Aufbautüre "premium two 2.0"
 - Aufpreis Fiat Multimediacentre 10"
 - Full-LED Scheinwerfer FIAT
 - Doppelbodenstufach inkl. Absenkung und Außenzugang hinter der Aufbautür
 - Truma Combi 6 E
 - Steckdosenpaket: 3x 230V, 2x USB
 - Dachhaubenlüfter elektrisch im Küchenbereich
 - Truma Duo Control CS
 - Pedelec-Rollergarage mit patentierter Beladungshöhenenerweiterung bis 124cm
 - Multifunktionale Spülabdeckung inkl. Schneidebrett
 - Wohnsitzgruppe umbaubar zur Schlafmöglichkeit
- Chassis-Paket Lightweight, darin enthalten:

- Fahrerhaussitze mit Neigungs- und Höhenverstellung (vorn / hinten)
- Ladebooster
- Zentralverriegelung Fahrerhaustür, Außenspiegel elektrisch verstell- und
- beheizbar, elektr. Fensterheber
- Radiovorbereitung mit Dachantenne mit DAB+, Lautsprecher (4x), DVB-T2
- Empfang
- Scheinwerferrahmen in schwarz
- Skid-Plate schwarz
- Nebelscheinwerfer mit Abbiegelicht

Komfort Paket, darin enthalten:

- Fahrerhausverdunklungssystem Plissee an Front- und Seitenscheiben
- Indirekte Ambientebeleuchtung Wohnraum und Küche in LED-Technik
- USB-Steckdose im Dachstauschrank über Heckbett
- XL-Aufbautür "premium two 2.0" (Breite 63 cm) mit Doppelverriegelung,
- Fenster- und Insektenschutzrollo
- Malibu Rückleuchten mit LED-Leuchtband
- Truma CP Plus digitales Bedienpanel
- Große Garagentür auf Fahrerseite
- Dachluke Midi-Heki über L-Wohnsitzgruppe
- SOG-Toilettenlüftung über Dachkamin
- Lithium-Ionen-Batterie 90 Ah inkl. Batteriecomputer anstelle 80 Ah Gel

Fahrassistenz Paket darin enthalten:

- Aufmerksamkeitsassistent
- Spurhaltewarnassistent
- Verkehrsschildererkenung
- Intelligenter Geschwindigkeitsassistent
- Fernlichtassistent
- Regen- und Lichtsensor
- Reifenluftdrucksensoren
- Abstandsregeltempomat
- Aktiver Notbremsassistent mit Fußgänger und Radfahrererkennung

Media Paket, darin enthalten:

- Rückfahrkamerasystem mit Einzellinse
- TV-Auszugssystem 24" für TV-Schrank Wohnsitzgruppe
- Smart-LED-TV 24"

Vorbereitungspaket, darin enthalten:

- Vorbereitung Rückfahrkamera (Einzellinse)
- Vorbereitung TV
- Vorbereitung Solaranlage
- Vorbereitung Sat-Anlage

Stilwelt: Nomos

Wohnraumstoff: Davos

Das Fahrzeug steht ab Ende Mai zur Besichtigung bereit.

Die im Internet gemachten Angaben sind unverbindliche Beschreibungen. Sie stellen keine zugesicherten Eigenschaften dar. Der Verkäufer haftet nicht für Irrtümer, Eingabefehler/Datenübertragungsfehler. Änderungen sowie Zwischenverkauf vorbehalten!

GBA

- Motor: 140 PS / 103 kW, light duty, Euro 6 e-bis , 8 Gang-Wandlerautomatik
- **Fahrerassistenz-Paket Fiat Teilintegriert (kamera- und radarbasiert)** (Aktiver Notbremsassistent mit Fußgänger- und Radfahrererkennung., Aktiver Spurhalteassistent., Regen- und Lichtsensor., Verkehrsschilderkennung., Fernlichtassistent., Abstandsregeltempomat., Intelligenter Geschwindigkeitsassistent., Aufmerksamkeitsassistent., Reifendrucksensoren.)
- **Wohn-Komfort-Paket (Modelle lightweight 3.5 t) — Serie bei comfort 4.2 t** (Lightweight-Einstiegstreppe ausziehbar inklusive Liegeflächenerweiterung., Multifunktionale Spülabdeckung inkl. Schneidebrett für zusätzliche Wandaufnahme zur Arbeitsflächenerweiterung., Regal-Einlegeboden unter den Längseinzelbetten.)
- **Chassis-Komfort-Paket (lightweight Fiat)** (Malibu Radzierblenden., Skid-Plate schwarz., Nebelscheinwerfer mit Abbiegelicht., Scheinwerferrahmen in schwarz., Zentralverriegelung Fahrerhaustür, Außenspiegel elektrisch verstellbar und beheizbar, elektr. Fensterheber., Ladebooster., Fahrerhauskomfortsitze mit Neigungs- und Höhenverstellung (vorn / hinten)., Radiovorbereitung mit Dachantenne mit DAB+, Lautsprecher (4x), DVB-T2 Empfang., Pioneer Radio/Moniceiver 6,8" inkl. DAB+, Malibu Rückleuchten mit LED-Leuchtband., Große Garagentür auf Fahrerseite., XL-Aufbautür „premium two 2.0“ (Breite 63 cm) mit Doppelverriegelung, Fenster- und Insektenschutzrollo., Fahrerhausverdunklungssystem: Plissee an Seitenscheiben und Frontscheibe., Dachluke Midi-Heki über L-Wohnsitzgruppe., Indirekte Ambientebeleuchtung Wohnraum und Küche in LED-Technik., Digitales Bedienpanel Truma CP Plus., Lithium-Ionen-Batterie 90 Ah inkl. Batteriecomputer anstelle 80 Ah Gel-Batterie., SOG-Toilettenentlüftung., USB-Steckdose im Dachstauschrank über Heckbett.)
- **Chassis-Plus-Paket Fiat (Automatikgetriebe)** (8G-Wandlerautomatik., Lenkrad und Schaltknauf in Textilleder., Armaturenbrettveredelung: Lüftungsgitter in chrom., 16 Zoll Alufelgen Fiat für f40 heavy Chassis / f35 i.V.m. 8G-Wandlerautomatik., Multifunktionslenkrad (Radiofernbedienung über Steuertasten)., Klimaautomatik Fahrerhaus., Induktive Handyladeschale., Digitales Kombiinstrument mit Farbdisplay im Armaturenbrett., Elektrische Feststellbremse.)
- **Media-Paket (32")** (Rückfahrkamerasystem mit Einzellinse., TV-Wandhalter 32", 180° drehbar im Eingangsbereich., Smart-LED-TV 32".)
- **Vorbereitungs-Paket (nur für lightweight 3.5t)** (Vorbereitung Rückfahrkamera (für Kamera-Einzellinse)., Vorbereitung Solar., Vorbereitung Sat-Anlage., Vorbereitung TV.)
- 15 Zoll Stahlfelgen, Tagfahrlicht in Scheinwerfer integriert, Pannenset Fix & Go, Start-Stop-System, Seitenwindassistent, Tempomat, ABS, ESP, ASR, elektronische Wegfahrsperrung, Hillholder, Hill Descent Control, Traction Plus, Stabilitätskontrolle für Anhänger, Kollisions-Bremssystem, Airbag / Beifahrer, Klimaanlage manuell, Ganzjahresbereifung (M+S), Cupholder, Kraftstofftank 60 l, Fiat Full-LED-Frontscheinwerfer
- Dach-Wandverbindung über Dachrundung und Traghölme, Boden-Seitenwandverbindung über vollflächig verklebten Aluminium-Traghölme, Außenklappen und XL-Aufbautür mit innenliegenden Scharnieren, XL-Aufbautür mit Türbegrenzer und Türfenster, Dachsystemschiene seitlich mit Regenwasserableitung, Gesamtwand- und Dachstärke 33 mm, Seitenschürzen segmentiert aus Aluminium-Profil, LED-Außenleuchte über Aufbau mit Regenabtropfkante, 10 Jahre Dichtigkeitsgarantie, Seitenwände und Heckwand mit Aluminium auf Außenseite, Außenklappen aus original Seitenwandmaterial „Malibu Isoplus“, Dynamic-Design-Heck segmentiert mit sep. Heckstoßstange, Einstiegsstufe XL-Aufbautür elektrisch ausfahrbar inklusive Warnsummer, Holzfreier Karosseriebau mit GFK-Dach- und Bodenbelag, RTM-Hartschaum-Isolierkern in Dach, Boden und Seitenwand, Klappendichtung innen- und außenliegend, äußere Dichtung als Schwallwasserschutz, Aufbaufenster Seitz S4, kältebrückenfreier Doppelrahmen mit Isolierverglasung, Fliegengitterrollo und Verdunklungsplissee, Dachhaubenlüfter elektrisch über Küchenbereich, Zentralverriegelung für XL-Aufbautür „premium two“, Doppelbodenstufach inkl. Absenkung mit Außenzugang hinter der XL-Aufbautür, Patentierte Pedelec-Rollgarage, Beladungshöhe bis 124 cm, Dachfenster „skyview“ mit Designhimmel über Fahrerhaus
- Gasheizung
- T-Haube in GFK, Fahrer- und Beifahrerkomfortsitz in Wohnraumstoff, drehbar, gepolsterte Armlehnen, Außenspiegel elektrisch verstell- und beheizbar, Große, rundumlaufende Dachstauschränke mit Frontklappe über Fahrerhaus
- Bord-Control-Panel hinter Technikblende über XL-Aufbautür, Zahlreiche LED-Lichtspots über L-Wohnsitzgruppe und im Heckbettbereich, Ladeautomatik 18 A, elektronische Regelung, Abschaltautomatik bei Unterspannung, inklusive Ladefunktion Startbatterie, 230 V Steckdosen in Küche, Bad und im Eingangsbereich, Lichtbedienung per Hauptschalter im Eingangsbereich, Elektrozentrale unter Fahrersitz, 12 V Steckdose in Fahrerhaus, Arbeitslicht und Ambientebeleuchtung separat schaltbar, Doppel-USB Steckdose im Fahrerhaus, 1 x 80 Ah Gel-Batterie unter Fahrersitz, Steckdosenpaket mit Zusatzsteckdosen (3 x 230 V, 2 x USB)

- Wasserablasszentrale im zentralen Doppelboden-Keller, Gasabsperrhähne im Küchenbereich, Wartungsarmes Druckwasserpumpensystem, Außenliegender, niedrig positionierter Gasflaschenkasten, Frisch- und Abwassertank im beheiztem Doppelboden-Keller, Reinigungsöffnung in Rollergarage bzw. Wohnraumbodenklappe, Aufnahme 2 x 11 kg Gasflaschen, Warmluftauslässe im Wohnraum, Doppelboden-Keller, Rollergarage und Aufbautüreinstieg, Truma DuoControl CS, Truma Combi 6E (zusätzlicher Elektroheizstab 2 x 900 Watt/230 V)
- Aufpreis: Multimediasystem Fiat 10,1" inkl. Navigation, Reisemobil Routenführung und DAB+
- 360°-Wohnraumtisch, über Fußpedal drehbar und zweifach verschiebbar, Gardinensystem inklusive Dekogardine abnehmbar, Ausdrehbarer Schuhschrank mit Aufnahmesystem in Sitzbanksockel inklusive LED-Akzentlicht, Doppelverbindungstechnik: Möbelteile verschraubt und verzapft, Wandverkleidung mit Lamellendekor hinter Seitensitz, L-Wohnsitzgruppe mit Seitensitzbank, zwei 3-Punkt-Sicherheitsgurten in Fahrtrichtung inklusive Nackenstützen, Klappenschließer mit Softdämpfung, Sitzpolster mit Mehrlagen-Premiumschaumkern und Rückenstützfunktion, Davos - Textilleder-Stoff-Kombination
- Stilwelt nomos: Möbeldekor Modern-Nussbaum mit Dachschrankfronten in weiß-matt und dunklen Akzenten in grau-matt
- Zweiteiliger, beheizter und unterlüfteter Lattenrost, Dachluke Mini-Heki, Rundumlaufende Dachstauschränke, Aufstellbares Kopfteil, Kleiderschränke unter den Betten abgesenkt in den Doppelboden-Keller, mit Liftfunktion und geteilter Matratze (modellabhängig), 7-Zonen-Qualitäts-Kaltschaummatratze, Einstiegstreppe starr, Wohnsitzgruppe umbaubar zur Schlafmöglichkeit
- Umkleidezimmer mit verschließbarer Waschaum- bzw. Raumbadtür zum Wohnraum, Handtuchstange über Runddusche, Dachhaube im Duschaum, Duscheinlage in Wohnraumbodendesign, herausnehmbar zum Duschen, Waschtischunterschrank mit Toilettenpapierhalter, Aufsatzwaschbecken und Spiegel, Handbrause höhenverstellbar an Chromstange, Ebener Duscheinstieg „one-level“, Dachluke Mini-Heki Waschaum
- Küchenarbeitsoberfläche in kratzfestem Schieferdekor, unterleuchtet mit LED-Akzentlicht, Küchenrückwand in Dekorglas Creme, Küchenzeile mit tiefen Auszügen und Besteckeinsatz aus Holz, Edelstahl-Rundspüle in Arbeitsoberfläche eingelassen, mit multifunktionaler Spülenabdeckung inklusive Wandaufnahme zur Arbeitsflächenerweiterung, Separater Abfallbehälter in getrenntem Hygienebereich, Wasserarmatur in Metallausführung mit praktischer Topfhöhe, Schubkastenauszüge rollengelagert „easy glide“ mit Soft-Close-Einzug, 3-Flammen-Herd mit geteilter Glasabdeckung (Modell 430 KB-LE einteilig) mit robustem, emalliertem Drahtrost und Edelstahlboden, Küchentresen als optische Raumteilung und zusätzliche Arbeitsfläche, Slimtower mit beidseitiger Türöffnung, separatem Gefrierfach, automatischer Energiequellensuche 12 V / 230 V / Gasbetrieb
- Nutzhöhe bis zu 48 cm, Innenzugang über L-Wohnsitzgruppe aufklappbare Seitensitzbank, sowie über große Wohnraumbodenklappe im Eingangs- und Küchenbereich, Zentraler Durchladestauraum (Innenhöhe 17 cm) mit abgesenktem Stauraumkeller (Nutzhöhe 39 cm), Beheizter und beleuchteter Durchladestauraum, Außenzugang über mehrere große Klappen
- Rollergarage belastbar bis 250 kg, Verzurrsystem über Aluminium-Tragholm inklusive acht Verzurrösen, Große Garagentür auf Beifahrerseite, zusätzliche Tür auf Fahrerseite, Garagenboden mit GFK auf Ober- und Unterseite, Antirutschbelag, Rundum frostsicher isoliert und beheizt

Verkäufer

CWN Sales&Service GmbH
 Herr Günter BAUER
 Telefunkenstrasse 17
 4840 Vöcklabruck

✉ gb@cwn.eu