

Exposé

## Weinsberg CaraOne 480 EU

29.347,- €

MwSt. ausweisbar

Fahrzeug



Grundriss



## Technische Daten

<b>Modell-/Baujahr</b>	2026
<b>Anzahl der Achsen</b>	1
<b>Anzahl Schlafplätze</b>	4
<b>Gesamtlänge</b>	707 cm
<b>Gesamtbreite</b>	232 cm
<b>Höhe</b>	257 cm
<b>Innenhöhe</b>	196 cm
<b>Umlaufmaß</b>	969 cm
<b>Aufbaulänge</b>	584 cm
<b>Masse in fahrber. Zustand</b>	1165 kg
<b>techn. zul. Gesamtmasse</b>	1500 kg
<b>Zuladung</b>	335 kg
<b>Infrastruktur</b>	WC
<b>Liegeflächen</b>	Einzelbett (199x140/128)
<b>Heizung</b>	Gasheizung TRUMA Heizung S 3004
<b>Kühlschrankvolumen</b>	98 l
<b>Wasservorrat</b>	45 l
<b>Abwassertankvolumen</b>	25 l
<b>Polster</b>	FIFTY SHADES (Kunstleder)
<b>Steckdosen 230V</b>	5
<b>Steckdosen USB</b>	2
<b>Farbe</b>	weiß
	Einzelbett

## Beschreibung

- Auflastung auf 1.500 kg\* (1.500 kg-Fahrwerk)
- **Smart-Paket (Frischwassertank 45 Liter, Festeinbau, Stabilisator-Sicherheits-Kupplung, Umluftanlage 12 V, Kombi-Rollos an den Fenstern, inkl. Verdunklung und Insektenschutz)**
- **Advanced-Paket (TRUMA Therme mit Anschluss für Küche und T-Raum (nur 230 V Betrieb), Dachhaube (Hebe-Kipp) 70 x 50 cm, mit Insektenschutz und Verdunklung (Mitte), Abwassertank 25 Liter, rollbar, Duschausbau Waschraum: Brausearmatur mit Halter und Duschvorhang, Insektenschutztür)**
- **Steckdosen Plus-Paket (besteht aus einer zusätzlichen 230 V Steckdose im Küchenbereich jeweils einer zusätzlichen USB-Steckdose im Schlaf- und Sitzgruppenbereich)**
- **KNOTT.ANS - selbstnachstellende Bremse**
- **Deichselabdeckung**
- **Radzierblenden im WEINSBERG Design**
- **Ersatzradhalterung, im Gaskasten**
- **Serviceklappe 100 x 40,5 cm, Bug rechts**
- **Ausstellfenster (Bug)**
- **Deckenschrank statt Ablagen Heck links/rechts**
- **TV-Vorbereitung mit Steckdose und Kabelverlegung/-durchführung**
- **Elektrische Fußbodenerwärmung - bis Aufbaulänge 550**
- **Rollbettfunktion für Einzelbetten**
- **Polster: FIFTY SHADES (Kunstleder)**
- **Aufklappbare Arbeitsplattenverlängerung an der Küche**
- **Stimmungsvolle Ambientebeleuchtung**
- **TÜV und Zulassungspapier**

Irrtümer und Änderungen vorbehalten

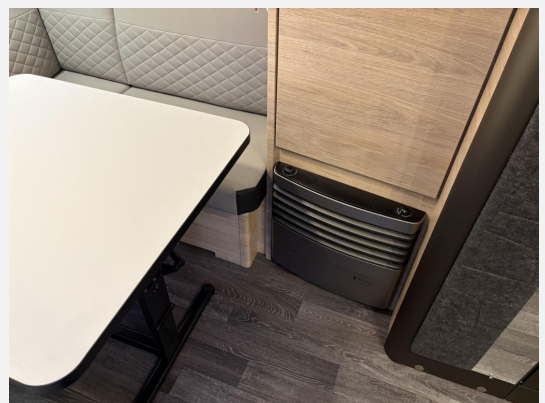
## Ausstattung

- GFK-Dach
- Fußbodenheizung
- 3-Flammkocher

Irrtümer und Änderungen vorbehalten

## Bilder









**Verkäufer**

Südsee-Camp, G. und P. Thiele OHG, Abt. Südsee-Caravans  
Team Verkauf  
Am Hanfberg 2  
29649 Wietzendorf

✉ [verkauf@suedsee-caravans.de](mailto:verkauf@suedsee-caravans.de)