

Exposé

Dethleffs Just Camp T 6812 EB Verfügbar ab November 2026

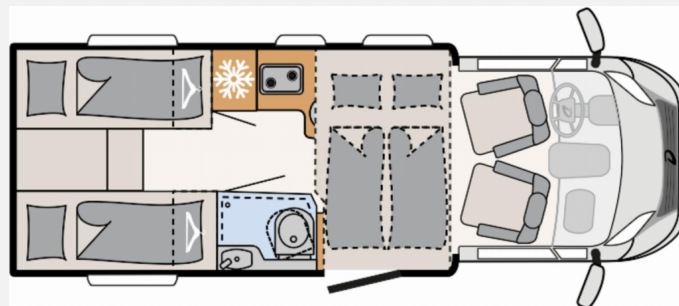
64.990,- €

MwSt. ausweisbar

Fahrzeug



Grundriss



Technische Daten

Modell-/Baujahr	2024
Leistung	121 KW / 165 PS
km Stand	25000 km
Umweltplakette	grün
Schadstoffklasse/-norm	Euro 6d
Basisfahrzeug	Citroen Jumper
Motordetails	2,2 BlueHDi
Getriebe	Schaltgetriebe
Antriebsart	Frontantrieb
Anzahl Schlafplätze	4
Gesamtlänge	696 cm
Gesamtbreite	233 cm
Höhe	294 cm
Innenhöhe	213 cm
Aufbauart	Teilintegriert
Masse in fahrber. Zustand	2986 kg
techn. zul. Gesamtmasse	3499 kg
Zuladung	513 kg
Infrastruktur	WC
Liegeflächen	Einzelbett (198x80+ 200x80) Hubbett (200x140/120)
Sitze mit Gurt	4
Radstand	380 cm
Kraftstoff	Diesel
Heizung	Truma Combi 6
Polster	Drake
Farbe	weiß
	ehem. Mietfahrzeug
	Seitensitzgruppe
	Einzelbett, Hubbett

Beschreibung

- Citroën Jumper (3.499 kg) BlueHDi 2,2 l / 121 kW / 165 PS, 6-Gang Schaltgetriebe
- Alufelge Citroën 16 Zoll, schwarz
- Chassis-Paket (LED Tagfahrlicht, Lederlenkrad und Schaltknäuf mit Ledermanschette, Fahrerhaus Klimaanlage automatisch, Multifunktionslenkrad, Armaturenbrett mit Aluminium Applikation)
- Family-Paket (Ausstellfenster in der T-Haube, Wohnraurtür mit Fenster inkl. Verdunkelung und Zentralverriegelung (inkl. Fahrerhaustüre), Verdunklungsjalousien im Fahrerhaus, Panorama-Dachhaube 70 x 50 cm im Wohnraum, Indirekte Ambientebeleuchtung über den Dachstauschränken, Indirekte Wandflächen-Ambientebeleuchtung, Bettumbau Einzelbetten zu Doppelbett, Gemütliche L-Sitzgruppe mit freistehendem, absenkbarem Tischfuß und 2 integrierte 3-Punkt-Gurte, Stauraum-Türe links)
- Paket X (Markise 4,0 m) (Rückfahrkamera (Einfachkamera), Cassettenmarkise Omnistor 4.0 m (manuell))
- Vorbereitungskit (Vorbereitung Solar, Vorbereitung Dach-Klimaanlage, Vorbereitung SAT-Anlage, Vorbereitung erste Rückfahrkamera, Vorbereitung zweite Rückfahrkamera)
- elektrisches Hubbett über der Sitzgruppe
- Isofix Kindersitzbefestigung für 3. und 4. Sitzplatz in Fahrtrichtung
- Abwassertank isoliert
- Wohnwelt Drake
- Navigationssystem ESX VNC1040-F8-4G
- Fahrradträger
- Vermietfahrzeug Saison 2025 + 2026

Irrtümer und Änderungen vorbehalten

Ausstattung

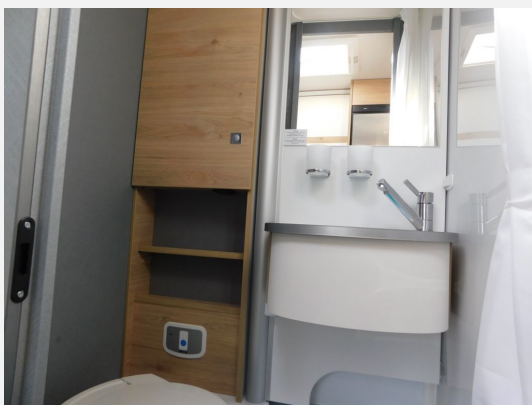
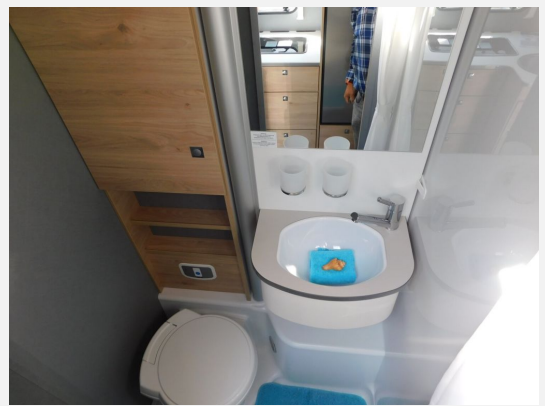
- Multifunktionslenkrad, Lederlenkrad, Zentralverriegelung, ABS, ESP, Rußpartikelfilter, Servolenkung, Tempomat
- Fahrradträger für 2 Räder, GFK-Dach, Heckgarage, Markise
- Klimaautomatik
- Radio/Tuner, DAB Radio, Navigationssystem, Rückfahrkamera
- Isofix

Irrtümer und Änderungen vorbehalten

Bilder









Neuss
75 Jahre - drei Generationen

UNSER VERKAUFS-TEAM

Frank Hammer
+49 8379-929 42 101

Vincenzo Marcimino
+49 8379-929 42 243

Christoph Wiebel
+49 8379-929 42 102

Timo Gruber
+49 8379-929 42 103

Michael Scholz
+49 8379-929 42 105

...freut sich auf Ihren Anruf!

Verkäufer

Neuss GmbH
Herr Hans-Peter Neuss
Thanners 7
87509 Immenstadt

✉ verkauf@camping-neuss.de