

Exposé

Malibu T 470 RB-LE „K“ comfort 4.2t

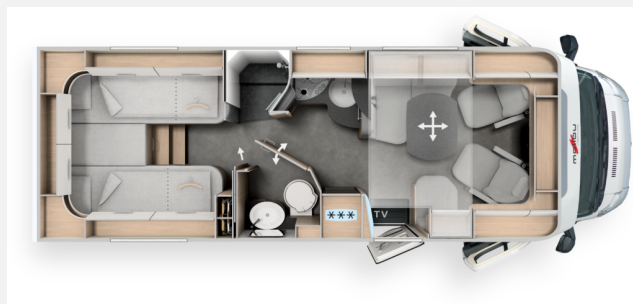
141.080,- €

MwSt. ausweisbar

Fahrzeug



Grundriss



Technische Daten

| | |
|----------------------------------|---|
| Modell-/Baujahr | 2026 |
| Leistung | 125 KW / 170 PS |
| Basisfahrzeug | Mercedes-Benz Sprinter |
| Motordetails | 2,0 l Automatikgetriebe 9G-TRONIC |
| Getriebe | Automatik |
| Anzahl Schlafplätze | 2 |
| Gesamtlänge | 727 cm |
| Gesamtbreite | 227 cm |
| Höhe | 295 cm |
| Innenhöhe | 198 cm |
| Aufbauart | Teilintegriert |
| Masse in fahrber. Zustand | 3067.5 kg |
| techn. zul. Gesamtmasse | 4200 kg |
| Infrastruktur | WC |
| Liegeflächen | Hubbett (171x100(opt.)) Seite (203x111/65(opt.)) Heck (200x85) Heck (190x85) |
| Sitze mit Gurt | 4 |
| Radstand | 413 cm |
| Anhängerlast (gebremst) | 2000 kg |
| Kraftstoff | Diesel |
| Heizung | Truma Combi 6 |
| Kühlschrankvolumen | 133 l |
| Gefriervolumen | 12 l |
| Wasservorrat | 150 l |
| Abwassertankvolumen | 140 l |
| Batterie | 80 Ah |
| Steckdosen 230V | 3 |
| Steckdosen 12V | 1 |
| Steckdosen USB | 1 |

Beschreibung

- Chassis Komfort Paket
- Chassis Plus Paket
- Fahrerassitenzpaket
- Media Paket(Rückfahrkamera + 32" TV..)
- 4200 kg Chassis
- LED High Performance Scheinwerfer
- Zentralverriegelung Aufbautüre
- Steckdosenpaket
- Truma Duo Control CS Gasregler
- Kaffeekapselmaschine mit Auszug
- zus. TV Anschluss Schlafraum
- Stilwelt Nomos
- Teppichboden Fahrerhaus
- Malibu Tisch und Stuhlset
- Paris Stoff gesteppt
- Malibu Schlafwelt
- incl. Fracht, Tüv und Brief
- erfragen Sie unseren Hauspreis!

Irrtümer und Änderungen vorbehalten

Ausstattung

- Motor: Diesel 2,0 l mit AdBlue (22 l), 150 PS / 110 kW, 4 Zylinder, 330 Nm, Euro VI E, Frontantrieb, Automatikgetriebe 9G-TRONIC inkl. Hold-Funktion
- **Chassis-Komfort-Paket (comfort Mercedes)** (Ladebooster., Radzierblenden., Halbautomatische Klimaanlage Tempmatik., Tempomat., Zentralverriegelung Fahrerhaustür, Außenspiegel elektrisch verstellbar und beheizbar, elektr. Fensterheber., Vorbereitung (Kabelsatz) für Zentralverriegelung XL-Aufbautür., Elektrische Feststellbremse., Vorderachse mit erhöhter Traglast., Lederlenkrad mit Option Multifunktionstasten (bei Schaltgetriebe inkl. Leder-Schalthebel)., Lenkrad in Höhe und Neigung verstellbar., Kombiinstrument mit Farbdisplay., Regensensor., Kraftstofftank 92 Liter., Wärmedämmendes Glas mit Bandfilter an der Frontscheibe., Fahrerhauskomfortsitze mit Neigungs- und Höhenverstellung (vorn / hinten)., Radiovorbereitung mit Dachantenne mit DAB+, Lautsprecher (4x), DVB-T2 Empfang., MBUX 10,2" Multimedia inkl. Navigation und DAB+, Touchscreen., Verkehrszeichenassistent., Malibu Rückleuchten mit LED-Leuchtband., Große Garagentür auf Fahrerseite., XL-Aufbautür „premium two 2.0“ (Breite 63 cm) mit Doppelverriegelung, Fenster- und Insektenschutzrollo., Fahrerhausverdunklungssystem: Plissee an Seitenscheiben und Frontscheibe., Dachluke Midi-Heki über L-Wohnsitzgruppe., Indirekte Ambientebeleuchtung Wohnraum und Küche in LED-Technik., Digitales Bedienpanel Truma CP Plus., SOG-Toilettenentlüftung., Abwasserschlauchset zur komfortablen Entsorgung., USB-Steckdose im Dachstauschrank über Heckbett., Vorbereitung Rückfahrkamera., Vorbereitung Solaranlage., Vorbereitung Sat-Anlage., Vorbereitung TV.)
- **Media-Paket (32")** (Rückfahrkamerasystem mit Einzellinse., TV-Wandhalter 32", 180° drehbar im Eingangsbereich., Smart-LED-TV 32".)
- **Fahrerassistenz-Paket Mercedes-Benz** (Aktiver Abstandsassistent DISTRONIC., Reifendruckkontrollsystem., Aktiver Spurhalteassistent., Fernlichtassistent.)
- **Chassis-Plus-Paket Mercedes Benz** (Motorvariante 170 PS / 125 kW, Euro VI E., 16 Zoll Alufelgen (schwarz) mit Ganzjahresbereifung., Vollautomatische Klimaanlage THERMOTRONIC.)
- 16 Zoll Stahlfelgen, Tagfahrlicht in Scheinwerfer integriert, Vlies-Batterie 12 V / 92 Ah, Mercedes-Benz Notrufsystem, Pannenmanagement, Keyless Start inklusive Start/Stop-Taste, Automatische Fahrlichtsteuerung, Warmluftzusatzheizung elektrisch im Fahrerhaus, Pannenset Fix & Go, Airbag Fahrer / Beifahrer, Schmutzfänger an Hinterachse, Klappdeckel für Ablagefach, Ganzjahresbereifung (M+S), Seitenwindassistent, Berganfahrhilfe,

ABS, ASR, EBV, ESP, Cupholder Fahrer- und Beifahrer, Handschuhfach Beifahrerseite, Kraftstofftank 65 l, LED-High-Performance-Scheinwerfer

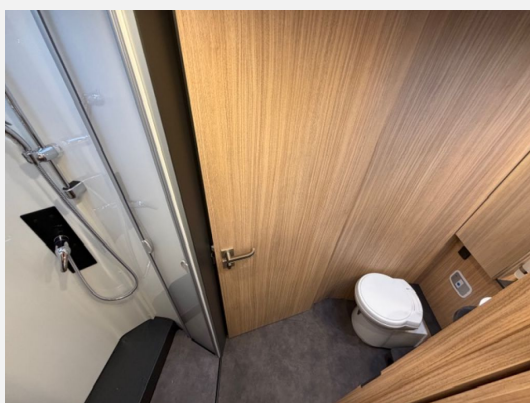
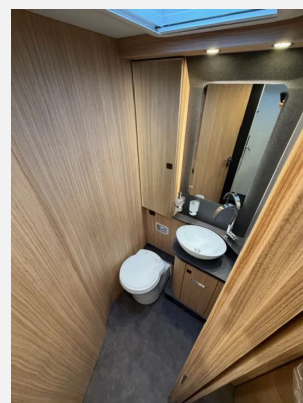
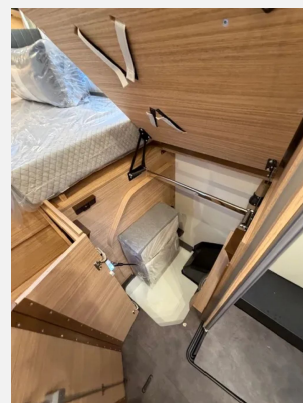
- Dach-Wandverbindung über Dachrundung und Tragholme, Boden-Seitenwandverbindung über vollflächig verklebten Aluminium-Tragholme, Außenklappen und XL-Aufbautür mit innenliegenden Scharnieren, XL-Aufbautür mit Türbegrenzer und Türfenster, Dachsystemschienen seitlich mit Regenwasserableitung, Gesamtwand- und Dachstärke 33 mm, Seitenschürzen segmentiert aus Aluminium-Profil, LED-Außenleuchte über Aufbautür mit Regenabtropfkante, 10 Jahre Dichtigkeitsgarantie, Seitenwände und Heckwand mit Aluminium auf Außenseite, Außenklappen aus original Seitenwandmaterial „Malibu Isoplus“, Dynamic-Design-Heck segmentiert mit sep. Heckstoßstange, Einstiegsstufe XL-Aufbautür elektrisch ausfahrbar inklusive Warnsummer, Holzfrierer Karosseriebau mit GFK-Dach- und Bodenbelag, RTM-Hartschaum-Isolierkern in Dach, Boden und Seitenwand, Klappendichtung innen- und außenliegend, äußere Dichtung als Schwallwasserschutz, Aufbaufenster Seit S4, kältebrückenfreier Doppelrahmen mit Isolierverglasung, Fliegengitterrollo und Verdunklungsplissee, Zentralverriegelung für XL-Aufbautür „premium two“
- T-Haube in GFK, Fahrer- und Beifahrerkomfortsitze Aguti in Wohnraumstoff, drehbar, gepolsterte Armlehnen, Außenspiegel elektrisch verstell- und beheizbar, Große, rundumlaufende Dachstauschränke mit Frontklappe über Fahrerhaus
- Bord-Control-Panel hinter Technikblende über XL-Aufbautür, Zahlreiche LED-Lichtspots über L-Wohnsitzgruppe und im Heckbettbereich, Ladeautomatik 18 A, elektronische Regelung, Abschaltautomatik bei Unterspannung, inklusive Ladefunktion Startbatterie, 230 V Steckdosen in Küche, Bad und im Eingangsbereich, Lichtbedienung per Hauptschalter im Eingangsbereich, 12 V Steckdose in Fahrerhaus, Arbeitslicht und Ambientebeleuchtung separat schaltbar, Elektrozentrale im Doppelboden hinter Fahrersitz, Doppel-USB Steckdose im Fahrerhaus, 1 x 80 Ah Gel-Batterie im Doppelboden hinter Fahrersitz
- Wasserablasszentrale im zentralen Doppelboden-Keller, Gasabsperrhähne im Küchenbereich, Wartungsarmes Druckwasserpumpensystem, Außenliegender, niedrig positionierter Gasflaschenkasten, Frisch- und Abwassertank im beheiztem Doppelboden-Keller, Reinigungsöffnung in Rollergarage bzw. Wohnraumbodenklappe, Aufnahme 2 x 11 kg Gasflaschen, Warmluftauslässe im Wohnraum, Doppelboden-Keller, Rollergarage und Aufbautüreinstieg
- 360°-Wohnraumtisch, über Fußpedal drehbar und zweifach verschiebbar, Gardinensystem inklusive Dekogardine abnehmbar, Ausdrehbarer Schuhschrank mit Aufnahmesystem in Sitzbanksockel inklusive LED-Akzentlicht, Doppelverbindungstechnik: Möbelteile verschraubt und verzapft, Wandverkleidung mit Lamellendekor hinter Seitensitz, L-Wohnsitzgruppe mit Seitensitzbank, zwei 3-Punkt-Sicherheitsgurten in Fahrtrichtung inklusive Nackenstützen, Klappenschließer mit Softdämpfung, Sitzpolster mit Mehrlagen-Premiumschaumkern und Rückenstützfunktion
- Stilwelt nomos: Möbeldekor Modern-Nussbaum mit Dachschrankfronten in weiß-matt und dunklen Akzenten in grau-matt
- Zweiteiliger, beheizter und unterlüfteter Lattenrost, Dachluke Mini-Heki, Rundumlaufende Dachstauschränke, Aufstellbares Kopfteil, Kleiderschränke unter den Betten abgesenkt in den Doppelboden-Keller, mit Liftfunktion und geteilter Matratze (modellabhängig), 7-Zonen-Qualitäts-Kaltschaummatratze, Einstiegstreppe ausziehbar inklusive Liegeflächenenerweiterung mit Zusatzpolster
- Umkleidezimmer mit verschließbarer Waschräum- bzw. Raumbadtür zum Wohnraum, Massive Holz-Schiebetür vor dem Schlafzimmer, Handtuchstange über Runddusche, Dachhaube im Duschräum, Duscheinlage in Wohnraumbodendesign, herausnehmbar zum Duschen, Raumhoher Kleiderschrank mit zwei Kleiderstangen und Regalboden, Handbrause höhenverstellbar an Chromstange, Waschtischunterschrank mit Toilettenpapierhalter, Aufsatzwaschbecken, Spiegelstauschrank und Spiegel mit indirekter LED-Beleuchtung, Ebener Duscheinstieg „one-level“, Dachluke Mini-Heki Waschräum
- Küchenarbeitsoberfläche in kratzfestem Schieferdekor, unterleuchtet mit LED-Akzentlicht, Küchenrückwand in Dekorglas Creme, Küchenzeile mit tiefen Auszügen und Besteckeinsatz aus Holz, Edelstahl-Rundspüle in Arbeitsoberfläche eingelassen, mit multifunktionaler Spülenabdeckung inklusive Wandaufnahme zur Arbeitsflächenenerweiterung, Separater Abfallbehälter in getrenntem Hygienebereich, Wasserarmatur in Metallausführung mit praktischer Topfhöhe, Schubkastenauszüge rollengelagert „easy glide“ mit Soft-Close-Einzug, 3-Flammen-Herd mit geteilter Glasabdeckung (Modell 430 KB-LE einteilig) mit robustem Gussrost und Glasboden, Küchentresen als optische Raumteilung und zusätzliche Arbeitsfläche, Slimtower mit beidseitiger Türöffnung, separatem Gefrierfach, automatischer Energiequellensuche 12 V / 230 V / Gasbetrieb
- Innenzugang über L-Wohnsitzgruppe aufklappbare Seitensitzbank, sowie über große Wohnraumbodenklappe im Eingangs- und Küchenbereich, Nutzhöhe bis zu 55,5 cm, Beheizter und beleuchteter Durchladestauraum, Zentraler Durchladestauraum (Innenhöhe 22cm) mit abgesenktem Stauraumkeller (Nutzhöhe 46 cm), Außenzugang über mehrere große Klappen

- Verzurrsystem über Aluminium-Tragholm inklusive acht Verzurrösen, Große Garagentür auf Beifahrerseite, zusätzliche Tür auf Fahrerseite, Garagenboden mit GFK auf Ober- und Unterseite, Antirutschbelag, Rollergarage belastbar bis 350 kg, Rundum frostsicher isoliert und beheizt

Irrtümer und Änderungen vorbehalten

Bilder







Verkäufer

Ernst Caravan & Freizeit Center GmbH (Ettenheim)
Herr Ernst
Rudolf Hell Straße 32-44
77955 Ettenheim

✉ alexander.ernst@ernst-caravan.de