

Exposé

Dethleffs Nomad 490 EST  
ATC+Duo-Control+Bugfenster+1800g

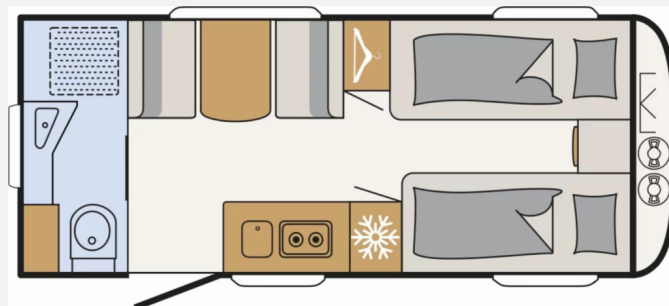
**33.900,- €**

MwSt. ausweisbar

Fahrzeug



Grundriss



## Technische Daten

<b>Modell-/Baujahr</b>	2026
<b>Anzahl Schlafplätze</b>	3
<b>Gesamtlänge</b>	729 cm
<b>Gesamtbreite</b>	230 cm
<b>Höhe</b>	271 cm
<b>Innenhöhe</b>	198 cm
<b>Umlaufmaß</b>	988 cm
<b>Aufbaulänge</b>	600 cm
<b>Masse in fahrber. Zustand</b>	1366 kg
<b>techn. zul. Gesamtmasse</b>	1800 kg
<b>Zuladung</b>	434 kg
<b>Infrastruktur</b>	WC
<b>Liegeflächen</b>	Einzelbett (190x85)
<b>Heizung</b>	Truma Combi 4
<b>Polster</b>	Selma
<b>Farbe</b>	weiß
	Seitensitzgruppe
	Einzelbett

## Beschreibung

- Sicherheitspaket (ATC Trailer Control, Sicherh.-Gasdruckregl. DuoControl mit Crash Sensor und Gasreglerbeheizung EisEx, Rauchmelder)
- Dusch-Paket (Duschausstattung inkl. Duscharmatur und -vorhang, City-Wasseranschluss)
- Wohnwelt Selma
- Bugfenster
- Einbau Klimaanlage vorbereitet
- Bettumbau Einzelbetten zu Doppelbett
- Lattenrost mit aufstellbarem Kopfteil
- Auflastung 1.800 kg (inkl. Stahlrad 195 R14 C LI106)

Irrtümer und Änderungen vorbehalten

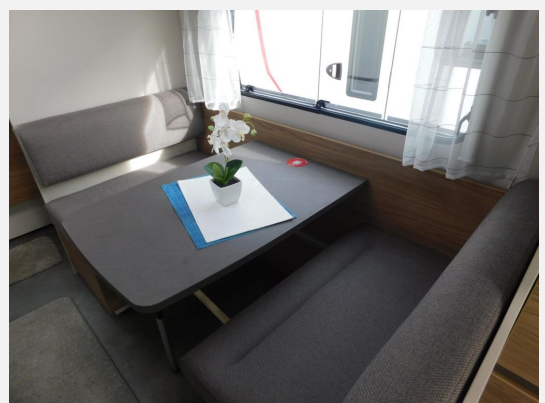
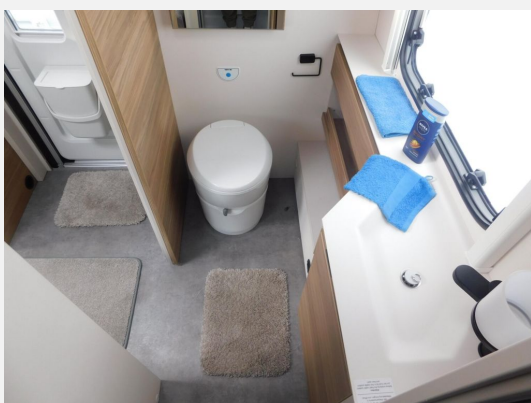
## Ausstattung

- Antischlingerkupplung, Antischlingersystem
- GFK-Dach
- Dusche separat, Heckbad

Irrtümer und Änderungen vorbehalten

## Bilder







**Neuss**  
76 Jahre - drei Generationen

**UNSER VERKAUFS-TEAM**

Frank Hammer +49 8379-929 42 101	Timo Gruber +49 8379-929 42 103
Vincenzo Marcimino +49 8379-929 42 243	Michael Scholz +49 8379-929 42 105
Christoph Wiebel +49 8379-929 42 102	

**...freut sich auf Ihren Anruf!**

**Verkäufer**

Neuss GmbH  
Herr Hans-Peter Neuss  
Thanners 7  
87509 Immenstadt

✉ [verkauf@camping-neuss.de](mailto:verkauf@camping-neuss.de)