

Exposé

## LMC Cruiser T 750 EF MODELL 2026 !!!

**94.500,- €**

MwSt. ausweisbar

Fahrzeug

ANGEBOT

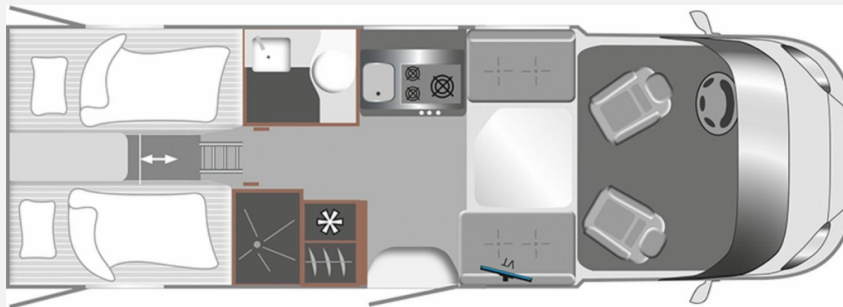


**SOMA**  
Caravaning

Unsere Mission. Deine Freiheit.

[www.somacaravaning.de](http://www.somacaravaning.de)

Grundriss



## Technische Daten

<b>Modell-/Baujahr</b>	2026
<b>Leistung</b>	132 KW / 180 PS
<b>Umweltplakette</b>	grün
<b>Schadstoffklasse/-norm</b>	Euro 6e
<b>Basisfahrzeug</b>	Fiat Ducato
<b>Motordetails</b>	MAXI
<b>Getriebe</b>	Automatik
<b>Anzahl Schlafplätze</b>	2
<b>Gesamtlänge</b>	736 cm
<b>Gesamtbreite</b>	232 cm
<b>Höhe</b>	276 cm
<b>Innenhöhe</b>	198 cm
<b>Aufbauart</b>	Teilintegriert
<b>Masse in fahrber. Zustand</b>	3147 kg
<b>techn. zul. Gesamtmasse</b>	4000 kg
<b>Zuladung</b>	853 kg
<b>Infrastruktur</b>	WC
<b>Liegeflächen</b>	Einzelbett (202x74,5 / 191 x 74,5)
<b>Sitze mit Gurt</b>	4
<b>Radstand</b>	404 cm
<b>Kraftstoff</b>	Diesel
<b>Heizung</b>	Diesel Heizung 6 kW Umluft mit 10 l Boiler
<b>Polster</b>	Cruiser Light Stone
<b>Farbe</b>	grau
	Face-to-Face Sitzgruppe
	Einzelbett

- ID-Nr.: 2152903
- Listenpreis 106.100,00 !
- NEUFAHRZEUG MODELL 2026 MIT EINZELBETTEN (umbaubar zum Doppelbett) UND FACE TO FACE SITZGRUPPE!
- Anzahl der erlaubten Personen inkl. Fahrer: 4
- Fiat 132kW (180 PS) Maxi - Automatik - EURO 6E inkl. Start & Stop Funktion und Booster
- Voll LED Scheinwerfer
- adapt. Tempomat (Frontradar)
- Sicherheits-Paket Fiat (Notbremsassistent mit Fußgängererkennung, Regen- und Lichtsensor, Fahrspurhalteassistent, Verkehrsschilderkennung, Intelligenter Geschwindigkeitsassistent, Fahrermüdigkeitserkennung)
- Winter-Paket-Umluft (Warmwasser Fußbodenwärmung (In Kombination mit Umluftheizung), Diesel Heizung 6 kW mit 10 l Boiler, Umluft, digitalen Bedienteil und 1,8 kW elektrischer Heizpatrone, Teppich Fahrerhaus, Teppich für Wohnraum)
- 3. u. 4. Sitzplatz Isofix Klappsitze
- Dachhaube 700x500 VSL vorne
- Dachhaube 700x500 VSL hinten
- Ausstellfenster Bad (Milchglas) inkl. Verdunklungsrollo und Insektenschutz
- Polster Cruiser Light Stone
- CHASSIS / COCKPIT: Außenfarbe Expedition Grey, ASR + ESP inkl. Berganfahrassistent, Zentralverriegelung, elektrische Fensterheber, Skid Plate schwarz glänzend, Traktionskontrolle ASR + ESP inkl. Berganfahrassistent Zentralverriegelung elektrische Fensterheber, Fahrer-/ Beifahrerairbag, Klimaanlage manuell (Fahrerhaus), ABS + ESP, Nebelscheinwerfer, Servolenkung, elektronische Wegfahrsperre, Multifunktionslenkrad mit Bedienelement, 16" Aluminiumfelgen schwarz mit Allwetterreifen, elektrische Feststellbremse, Außenspiegel elektrisch verstell- und beheizbar, Tempomat, Lenkrad und Schaltknäuf in Lederausführung, Fahrerhausverdunklung (Plis-sees)
- AUSSENAUSSTATTUNG: Aufbau tür 70 cm mit Abfallsammler, Fenster, Verdunklungsrollo und Zentralverriegelung inkl. niedrigen Coupe Einstieg, Insektenschutz tür, Rahmenfenster inkl. Verdunklungsrollo und Insektenschutz, Heckgaragentür Fahrer- und Beifahrerseite, Markise matt Schwarz 4,5 x 2,50m inkl. LED-Streifen
- MEDIA: Rückfahrkamera inkl. Kabelverlegung ohne Monitor, Radiovorbereitung inkl. Lautsprecher Aktiv-Antenne DAB fähig
- KÜCHE: Kombi-Kochfeld mit 1 Induktion und 2 Gas Kochfeldern, Kompressorkühlschrank 132 l mit Eisfach
- WASSERVERSORGUNG: Abwassertank 98 l, Frischwassertank isoliert und beheizt, Frischwassertank 100 l
- ELEKTRO: Leistungsstarke, wartungsfreie AGM-Aufbaubatterie (95 Ah), LMC Home mit 4' Display
- LONG LIFE TECHNOLOGIE: 12 Jahre Aufbau Dichtheitsgarantie, GFK-Bug, Dach und -Heck, Unterboden aus Hochleistungs XPS-Schaum und GFK
- FINANZIERUNG mit langer Laufzeit und kleinen Raten ohne Anzahlung möglich! Inzahlungnahme Ihres Gebrauchtfahrzeuges ( Wohnwagen / Reisemobil/ ggf. auch PKW oder Motorrad) möglich!
- AUSSTELLUNGSFAHRZEUG! Trotz aller Mühe und Sorgfalt sind Fehler in dieser spezifischen Fahrzeugbeschreibung nicht ausgeschlossen. Die Beschreibung dient lediglich der allgemeinen Identifizierung des Wagens und stellt keinen Vertragsbestandteil im rechtlichen Sinne dar. Ausschlaggebend sind einzig und allein die Vereinbarungen im Kaufvertrag. Den genauen Ausstattungsumfang erhalten Sie von Ihrem Verkaufsberater vor Ort!
- SCHAUTAG: Samstags und Sonntags 11-16 Uhr! (Innenbesichtigung der Fahrzeuge möglich) -Sonntags: keine Beratung / kein Verkauf-

Irrtümer und Änderungen vorbehalten!

- Multifunktionslenkrad, Lederlenkrad, Zentralverriegelung, ABS, ESP, Rußpartikelfilter, Notbremsassistent, Spurhalteassistent, Regensensor, Servolenkung, Tempomat

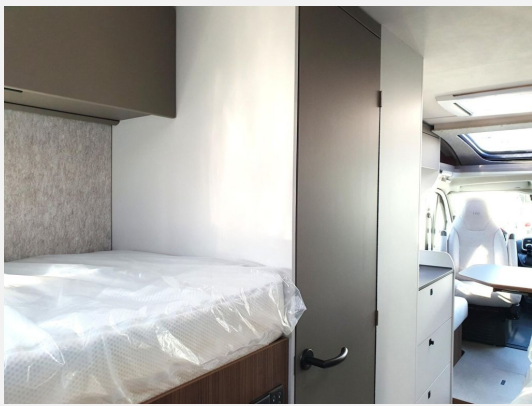
## Ausstattung

- GFK-Dach, Markise
- Klimaanlage
- Rückfahrkamera
- Lichtsensor

Irrtümer und Änderungen vorbehalten!

## Bilder







**Verkäufer**

SOMA Caravaning Center Bremen GmbH  
Verkaufsteam  
Carl-Benz-Str. 13  
28237 Bremen

✉ [shopbremen@somacaravaning.de](mailto:shopbremen@somacaravaning.de)