

Exposé

Roller Team Kronos Fit 230 TL \*ATM\*32"\*ACC\*Winter  
Paket\*LITHIUM

70.689,- €

MwSt. ausweisbar

Fahrzeug



Grundriss



## Technische Daten

<b>Modell-/Baujahr</b>	2026
<b>verfügbar ab</b>	31.08.2026
<b>Anzahl der Achsen</b>	2
<b>Leistung</b>	121 KW / 165 PS
<b>Umweltplakette</b>	grün
<b>Schadstoffklasse/-norm</b>	Euro 6e
<b>Basisfahrzeug</b>	Ford Transit
<b>Motordetails</b>	2.0 EcoBlue
<b>Getriebe</b>	Automatik
<b>Antriebsart</b>	Frontantrieb
<b>Anzahl Schlafplätze</b>	2
<b>Gesamtlänge</b>	639 cm
<b>Gesamtbreite</b>	215 cm
<b>Höhe</b>	285 cm
<b>Aufbauart</b>	Teilintegriert
<b>Masse in fahrber. Zustand</b>	5 kg
<b>techn. zul. Gesamtmasse</b>	3500 kg
<b>Zuladung</b>	3495 kg
<b>Infrastruktur</b>	WC
<b>Liegeflächen</b>	Hubbett (190x142)
<b>Sitze mit Gurt</b>	4
<b>Radstand</b>	375 cm
<b>Kraftstoff</b>	Diesel
<b>Heizung</b>	Truma Combi 4 Gas
<b>Kühlschrankvolumen</b>	137 l
<b>Wasservorrat</b>	100 l
<b>Wasservorrat (ink Boiler)</b>	20 l
<b>Abwassertankvolumen</b>	100 l
<b>Polster</b>	Fit Grey
<b>Farbe</b>	weiß
	Seitensitzgruppe
	Hubbett

## Beschreibung

### Neufahrzeug Modelljahr 2026 - verfügbar ca. August 2026

Unverbindliche Preisempfehlung Hersteller: EUR 79.108,-

**Sonderpreis: EUR 70.689,- (inkl. 19% MwSt.)**

#### Sonderausstattung (im Preis inbegriffen):

- KRONOS FIT AUSSTATTUNG FORD 2026 (Infotainmentsystem Sync 4 mit 12" Touchscreen inkl. Apple CarPlay + Android Auto — Semi-digitales Cockpit mit 8" Bildschirm — automatische Klimaanlage — Tempomat — Notbremsassistent — Spurhalteassistent — Verkehrszeichenerkennung — Nebelscheinwerfer mit Abbiegelicht — Lichtautomatik — Scheibenwischerautomatik — elektrische Handbremse — Fliegengittertür — Premium Polster Bezüge: Fitgrey — USB-Steckdosen im Schlafbereich — 220 V-Steckdose in der Garage — Truma CP+ — Seitz-Rahmenfenster — LED Rückleuchten — Seitenwände in Lichtgrau — Rückfahrkamera — XL-Aufbautür — große Kühl-Gefrierkombination — 10 Jahre Dichtheitsgarantie)
- PAKET KRONOS FIT (165 PS Light Duty Motor, "High Series" Hauptscheinwerfer, Abschliessbares Handschuhfach, "TREND" Innendekor, Frontstosstange und seitliche Zierstreifen in Wagenfarbe, XL Aufbau mit zwei Schliesspunkten, Fenster und Zentralverriegelung, CP PLUS Steuereinheit, OPEN Sky Panorama-Dachfenster, Spülenabdeckung / Schneidebrett, Sitzbezüge Fahrerhaus, 200 W Solar Panel mit MPPT Laderegler, Plissee Verdunkelung im Fahrerhaus)
- Paket Drive Kronos Fit Teilintegriert (Paket Selekt (8-Gang-Automatikgetriebe — Paket Extra Assistance (beheizbare Frontscheibe, adaptiver Tempomat mit Stop & Go Funktion, intelligenter Geschwindigkeitsassistent (in Verbindung mit adaptivem Tempomat) Pre Collision Assistent 2.2, Navigationscenter, elektrisch anklappbare Außenspiegel))
- Vorteilspaket Kronos Fit Teilintegriert 2026 (Paket TV SAT (vollautomatische SAT Anlage, TV-Halterung, 32" Smart-TV LED) — Paket Open Air (Markise Thule, Gas Außensteckdose, Außendusche mit Anschluß in der Garage) — Winter Paket (Abwassertank isoliert und beheizt, Trittstufe isoliert) — Zentrale Dachluke mit Lüfter — Lithium Batterie 100 AH )
- Bettumbau in der Dinette (kombiniert mit versenkbarem Tischbein)
- Transportkosten inklusive (Transport, KFZ-Brief, COC, Gasprüfung und Einweisung)

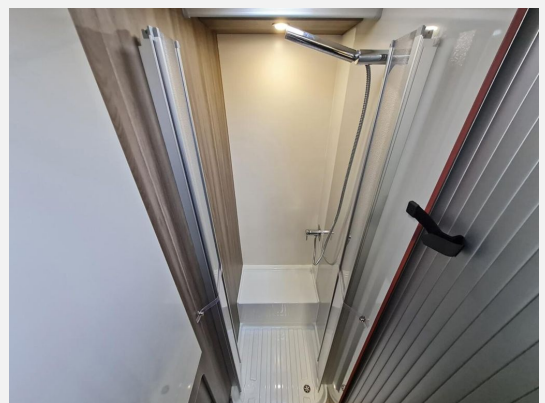
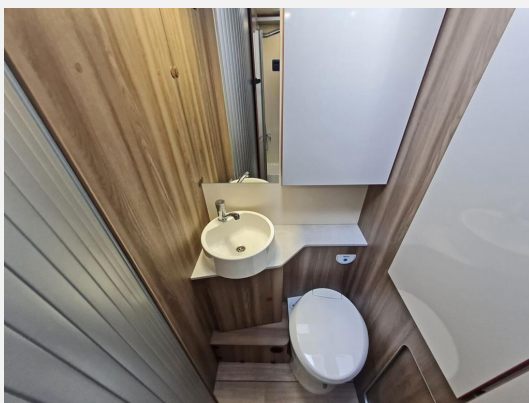
Irrtümer und Änderungen vorbehalten

## Ausstattung

- Pakete (Winterpaket)
- Multifunktionslenkrad, Lederlenkrad, Zentralverriegelung, ABS, ESP, Rußpartikelfilter, Abstandstempomat, Notbremsassistent, Spurhalteassistent, Verkehrszeichenerkennung, Regensensor, Servolenkung, Tempomat
- GFK-Dach, Heckgarage, Markise
- Klimaautomatik
- Außendusche
- Gasaußensteckdose
- Radio/Tuner, DAB Radio, Android Auto, Apple CarPlay, Navigationssystem, Rückfahrkamera, SAT-Anlage, TV
- Lichtsensor, Solaranlage, Lithiumbatterie
- Isofix

Irrtümer und Änderungen vorbehalten

## Bilder





**Verkäufer**

Freizeitmobile Gulde GmbH  
Verkaufsteam  
Jahnstr. 44  
78234 Engen

✉ [verkaufsteam@freizeitmobile-gulde.de](mailto:verkaufsteam@freizeitmobile-gulde.de)