

Exposé

Roller Team Kronos Fit 230 TL *ATM*32"*ACC*Winter
Paket*LITHIUM

70.689,- €

MwSt. ausweisbar

Fahrzeug



Grundriss



Technische Daten

Modell-/Baujahr	2026
verfügbar ab	31.08.2026
Anzahl der Achsen	2
Leistung	121 KW / 165 PS
Umweltplakette	grün
Schadstoffklasse/-norm	Euro 6e
Basisfahrzeug	Ford Transit
Motordetails	2.0 EcoBlue
Getriebe	Automatik
Antriebsart	Frontantrieb
Anzahl Schlafplätze	2
Gesamtlänge	639 cm
Gesamtbreite	215 cm
Höhe	285 cm
Aufbauart	Teilintegriert
Masse in fahrber. Zustand	5 kg
techn. zul. Gesamtmasse	3500 kg
Zuladung	3495 kg
Infrastruktur	WC
Liegeflächen	Hubbett (190x142)
Sitze mit Gurt	4
Radstand	375 cm
Kraftstoff	Diesel
Heizung	Truma Combi 4 Gas
Kühlschrankvolumen	137 l
Wasservorrat	100 l
Wasservorrat (ink Boiler)	20 l
Abwassertankvolumen	100 l
Polster	Fit Grey
Farbe	weiß
	Seitensitzgruppe
	Hubbett

Beschreibung

Neufahrzeug Modelljahr 2026 - verfügbar ca. August 2026

Unverbindliche Preisempfehlung Hersteller: EUR 79.108,-

Sonderpreis: EUR 70.689,- (inkl. 19% MwSt.)

Sonderausstattung (im Preis inbegriffen):

- KRONOS FIT AUSSTATTUNG FORD 2026 (Infotainmentsystem Sync 4 mit 12" Touchscreen inkl. Apple CarPlay + Android Auto — Semi-digitales Cockpit mit 8" Bildschirm — automatische Klimaanlage — Tempomat — Notbremsassistent — Spurhalteassistent — Verkehrszeichenerkennung — Nebelscheinwerfer mit Abbiegelicht — Lichtautomatik — Scheibenwischerautomatik — elektrische Handbremse — Fliegengittertür — Premium Polster Bezüge: Fitgrey — USB-Steckdosen im Schlafbereich — 220 V-Steckdose in der Garage — Truma CP+ — Seitz-Rahmenfenster — LED Rückleuchten — Seitenwände in Lichtgrau — Rückfahrkamera — XL-Aufbautür — große Kühl-Gefrierkombination — 10 Jahre Dichtheitsgarantie)
- PAKET KRONOS FIT (165 PS Light Duty Motor, "High Series" Hauptscheinwerfer, Abschliessbares Handschuhfach, "TREND" Innendekor, Frontstosstange und seitliche Zierstreifen in Wagenfarbe, XL Aufbau­tür mit zwei Schliesspunkten, Fenster und Zentralverriegelung, CP PLUS Steuereinheit, OPEN Sky Panorama-Dachfenster, Spülenabdeckung / Schneidebrett, Sitzbezüge Fahrerhaus, 200 W Solar Panel mit MPPT Laderegler, Plissee Verdunkelung im Fahrerhaus)
- Paket Drive Kronos Fit Teilintegriert (Paket Selekt (8-Gang-Automatikgetriebe — Paket Extra Assistance (beheizbare Frontscheibe, adaptiver Tempomat mit Stop & Go Funktion, intelligenter Geschwindigkeitsassistent (in Verbindung mit adaptivem Tempomat) Pre Collision Assistent 2.2, Navigationscenter, elektrisch anklappbare Außenspiegel))
- Vorteilspaket Kronos Fit Teilintegriert 2026 (Paket TV SAT (vollautomatische SAT Anlage, TV-Halterung, 32" Smart-TV LED) — Paket Open Air (Markise Thule, Gas Außensteckdose, Außendusche mit Anschluß in der Garage) — Winter Paket (Abwassertank isoliert und beheizt, Trittstufe isoliert) — Zentrale Dachluke mit Lüfter — Lithium Batterie 100 AH)
- Bettumbau in der Dinette (kombiniert mit versenkbarem Tischbein)
- Transportkosten inklusive (Transport, KFZ-Brief, COC, Gasprüfung und Einweisung)

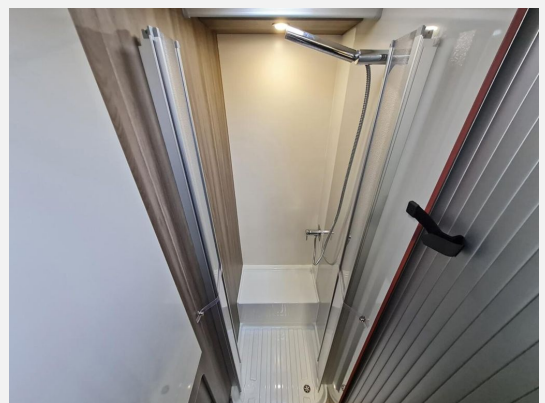
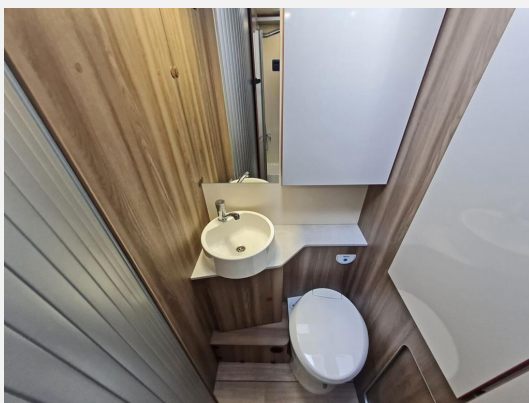
Irrtümer und Änderungen vorbehalten

Ausstattung

- Pakete (Winterpaket)
- Multifunktionslenkrad, Lederlenkrad, Zentralverriegelung, ABS, ESP, Rußpartikelfilter, Abstandstempomat, Notbremsassistent, Spurhalteassistent, Verkehrszeichenerkennung, Regensensor, Servolenkung, Tempomat
- GFK-Dach, Heckgarage, Markise
- Klimaautomatik
- Außendusche
- Gasaußensteckdose
- Radio/Tuner, DAB Radio, Android Auto, Apple CarPlay, Navigationssystem, Rückfahrkamera, SAT-Anlage, TV
- Lichtsensor, Solaranlage, Lithiumbatterie
- Isofix

Irrtümer und Änderungen vorbehalten

Bilder





Verkäufer

Freizeitmobile Gulde GmbH
Verkaufsteam
Jahnstr. 44
78234 Engen

✉ verkaufsteam@freizeitmobile-gulde.de