

Exposé

Polar 560 S BLUELINE*TRUMA MOVER XT GRATIS*

59.900,- €

MwSt. ausweisbar

Fahrzeug



Technische Daten

Anzahl der Achsen	1
Anzahl Schlafplätze	4
Gesamtlänge	771 cm
Gesamtbreite	251 cm
techn. zul. Gesamtmasse	2000 kg
Infrastruktur	Küche
	Einzelbett

Beschreibung

Modelljahr: 2026

Umlaufmaß (cm): 962

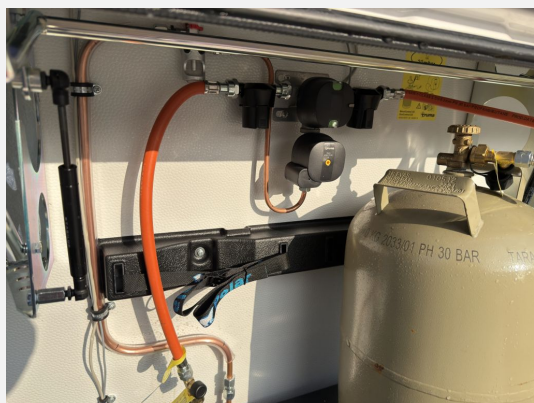
SONDERAUSSTATTUNG

- BLUELINEPAKET Außenstauraumklappe inkl. Beleuchtung; Midi Heki 500*700 vorne statt mini heki 400*400; Lüftungsklappe am Fußende (immer am Fußende); Deichselabdeckung; Nackenkissen 2 Stück; Kitchen wall plate instead of the standard wallpaper
- GERMAN PACK 100 Ah AGM Batterie; 30 Ah Ladebooster; Füllpolster; Fliegenschutztür; Nackenkissen 2 Stk.; Mini Heki (falls möglich); Duo Control
- Alde Compact 3030: Die modernste Warmwasserzentralheizung (Gas/Elektro).
- Warmwasser-Fußbodenheizung: Serienmäßig für warme Füße im Winter.
- Integrierte Tanks: Frisch- und Abwassertank (je 40 l) sind im isolierten Bereich verbaut und beheizt.
- Großer Kühlschrank: 170 Liter mit separatem 31-Liter-Gefrierfach.
- Kochen: 4-Flammen-Herd inklusive Gasbackofen (oft serienmäßig in deutschen Modellen).
- Dunstabzugshaube: Elektrisch mit Fettfilter.
- Matratzen: Hochwertige Federkernmatratzen inkl. einer 3 cm dicken Matratzenauflage.
- Sitzgruppe: Große Rundsitzgruppe im Bug, die zum Doppelbett umgebaut werden kann.
- Autark-Paket: 100 Ah AGM-Batterie inklusive Ladebooster und Batteriekasten.
- Beleuchtung: Komplettes LED-System (indirektes Licht, Leselampen mit USB-Anschluss).
- Polar Panel: Zentrales Kontrollpanel zur Überwachung von Batteriestatus und Füllständen.
- Glattblech: Modernes weißes Außendesign.
- Felgen: 16-Zoll-Aluminiumfelgen (oft in Schwarz/Silber).
- Chassis: AL-KO Fahrwerk mit AKS Antischlingerkupplung und Schwerlaststützen.
- Fenster: Hochwertige, getönte Rahmenfenster mit integrierten Rollos und Insektenschutz.
- graue Tischplatte
- Truma Mover XT
- Keramiktoilette
- Bypass für Abwassertank
- zusätzliche Außenstauraumklappe inkl. Beleuchtung für Einzelbetten
- Überführung vom Hersteller zum Handelsplatz, Erstellung Fahrzeugdokumente

Ausstattung

- Gasheizung, Heizung elektrisch
- Radio

Bilder







CARAVAN CENTER BOCHUM GmbH & Co. KG

ICH FREUE MICH AUF SIE!

BENJAMIN HÖSER

Caravan Center Bochum GmbH & Co. KG
 Auf dem Dahlacker 78 | 44809 Bochum
 T 0234 / 414 707 414 | 0151 / 670 077 72
 E benjamin.hoeser@ccbochum.de

Öffnungszeiten
 Mo – Fr 08:00 – 17:00 Uhr
 Verkauf auch samstags (nach Absprache)

4,8 Kundenbewertung

CARAVAN CENTER BOCHUM GmbH & Co. KG

ICH FREUE MICH AUF SIE!

Daniel Gies

Caravan Center Bochum GmbH & Co. KG
 Auf dem Dahlacker 78 | 44809 Bochum
 T 0234 / 414 707 40 | mail@ccbochum.de

Öffnungszeiten
 Mo – Fr 08:00 – 17:00 Uhr
 Verkauf auch samstags (nach Absprache)

4,8 Kundenbewertung

CARAVAN CENTER BOCHUM GmbH & Co. KG

ICH FREUE MICH AUF SIE!

Daniel Gies

Caravan Center Bochum GmbH & Co. KG
 Auf dem Dahlacker 78 | 44809 Bochum
 T 0234 / 414 707 40 | mail@ccbochum.de

Öffnungszeiten
 Mo – Fr 08:00 – 17:00 Uhr
 Verkauf auch samstags (nach Absprache)

4,8 Kundenbewertung

Verkäufer

Caravan Center Bochum GmbH & Co.KG
Herr Daniel Gies
Auf dem Dahlacker 78
44809 Bochum

✉ daniel.gies@ccbochum.de