

Exposé

## Weinsberg CaraOne 500 FDK MJ 2026

**28.478,- €**

MwSt. ausweisbar

Fahrzeug



**Technische Daten**

|                                |                                 |
|--------------------------------|---------------------------------|
| <b>Anzahl der Achsen</b>       | 1                               |
| <b>Anzahl Schlafplätze</b>     | 6                               |
| <b>Gesamtlänge</b>             | 719 cm                          |
| <b>Gesamtbreite</b>            | 232 cm                          |
| <b>Höhe</b>                    | 257 cm                          |
| <b>techn. zul. Gesamtmasse</b> | 1700 kg                         |
| <b>Infrastruktur</b>           | Küche                           |
| <b>Farbe</b>                   | weiß                            |
|                                | Mittelsitzgruppe                |
|                                | Etagenbett, Doppel-/franz. Bett |

## Beschreibung

**Modelljahr:** 2026

**Umlaufmaß (cm):** 981

**Bezüge:** Dusk

### SONDERAUSSTATTUNG

- Serviceklappe 100x40,5 cm, Bug links
- Dachhaube 40 x 40 cm klar, (Heck)
- Auflastung auf 1.700 kg (1.700 kg-Fahrwe)
- Smart-Paket
- Advanced-Paket
- Exterieur - Paket
- KNOTT.ANS - selbstnachstellende Bremse
- Steckdosen Plus-Paket
- Aufklappbare Arbeitsplattenverlaengerung
- Elektrische Fussbodenerwaermung-bis AL 5
- Etagenbett (3-fach)
- Stimmungsvolle Ambientebeleuchtung
- TUEV und F.Brief
- GRP-WWW-Bereitstellungspaket Caravan Center Nord(Frachtkosten/Gasprüfungsdokumente/Technische Durchsicht vor Übergabe/Fahrzeugreinigung von innen und außen/60 minütige Fahrzeugübergabe)

Fahrwerk mit Längslenkerachse, Monoachser, Schwerlastkurbelstützen, Hydraulische Radstoßdämpfer, 5-Loch-Radbefestigung, Rückfahrautomatik, Handbremse servounterstützt, 14" Bereifung, Aufbau tür WEINSBERG TREND, GFK-Dach mit reduzierter Hagelempfindlichkeit, Vorzeltleuchte in LED-Technik, Schränke und Staukästen hinterlüftet, 3-Flammen-Kocher mit Glasabdeckung, Kühlschrank 133 Liter, Kassetten-Toilette DOMETIC drehbar, Gasheizung TRUMA Heizung S 3004

Irrtümer und Änderungen vorbehalten

## Ausstattung

- Gasheizung





Irrtümer und Änderungen vorbehalten

## Bilder





### Unsere Leistungen auf einen Blick:

-  Live-Besichtigungen per Videochat
-  Attraktive Finanzierungsangebote
-  Zulassungsservice & Fahrzeug Export
-  Ankauf von Gebrauchtfahrzeugen

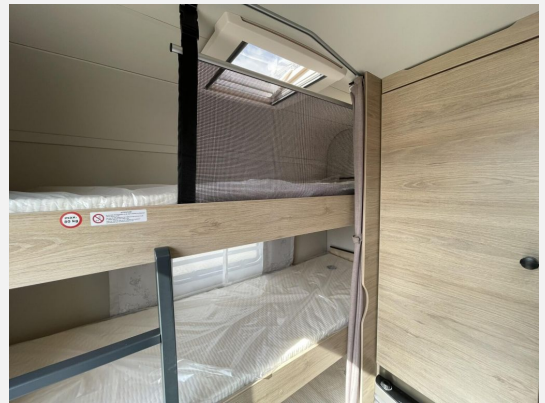


SCHNELL UND  
UNKOMPLIZIERT  
ZU IHREM  
WUNSCHFAHRZEUG

Als Händler-Partner der Consors-Finanz  
und der Bank11 unterbreiten wir Ihnen  
gerne ein attraktives Angebot zur  
FAHRZEUGFINANZIERUNG

Wir beraten Sie gerne!



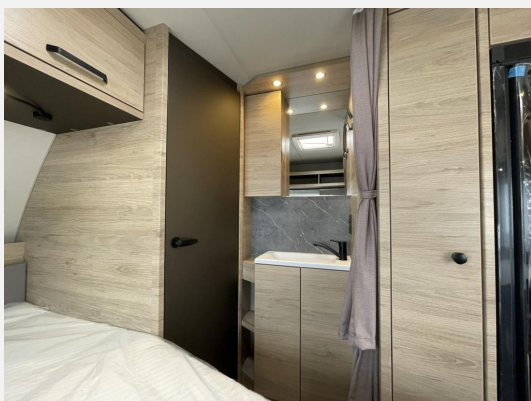


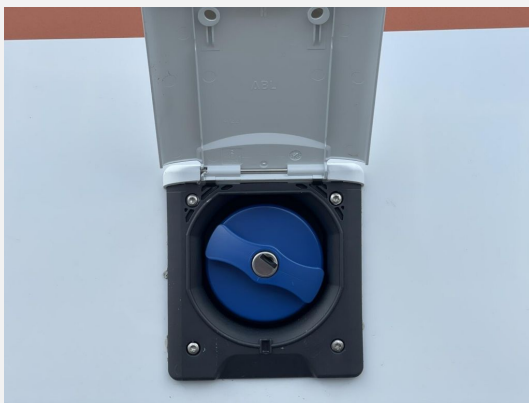
## Wunschkonfiguration 2026

- Bauplätze kurzfristig individuell konfigurieren
- Wunschliefertermin selbst bestimmen
- Finanzierung bis 180 Monate ohne Anzahlung
- Inzahlungnahme incl. Ablösung

Sprechen Sie unser Verkaufsteam ganz unverbindlich an.

**Geht nicht, gibt's nicht!**







## Verkäufer

Caravan Center Nord GmbH  
Verkauf Fahrzeuge  
Am Oxer 16  
24955 Harrislee

✉ [caraworld@caravan-center-nord.dealerdesk.de](mailto:caraworld@caravan-center-nord.dealerdesk.de)