

Exposé

Weinsberg CaraSuite 700 MEG Automatik

91.513,- €

MwSt. ausweisbar

Fahrzeug



Grundriss



Technische Daten

Modell-/Baujahr	2026
Anzahl der Achsen	2
Leistung	132 KW / 180 PS
Umweltplakette	grün
Schadstoffklasse/-norm	Euro 6e
Basisfahrzeug	Fiat Ducato
Motordetails	FIAT Ducato 4.000 kg*** (132 kW / 180 PS); Frontantrieb; Euro 6e-bis
Getriebe	Automatik
Antriebsart	Frontantrieb
Anzahl Schlafplätze	2
Gesamtlänge	741 cm
Gesamtbreite	232 cm
Höhe	294 cm
Innenhöhe	215 cm
Aufbauart	Teilintegriert
Masse in fahrber. Zustand	3054 kg
techn. zul. Gesamtmasse	4000 kg
Zuladung	946 kg
Infrastruktur	WC
Liegeflächen	Einzelbett (200x92) Hubbett (191x127)
Sitze mit Gurt	4
Radstand	403 cm
Anhängerlast (gebremst)	2000 kg
Kraftstoff	Diesel
Heizung	Truma Combi 6
Kühlschrankvolumen	133 l
Wasservorrat	100 l
Abwassertankvolumen	95 l
Batterie	80 Ah
Polster	Dusk
Steckdosen 230V	7
Steckdosen USB	1
Farbe	weiß
	Seitensitzgruppe
	Einzelbett, Hubbett

Beschreibung

- Serienausstattung 2026 (Allwetterbereifung, Fahrerhausklimaanlage, Fahrerhaussitze drehbar, Fahrerhaussitze Höhenverstellbar, Tempomat, Safety Paket, Kraftstofftank 60L, Außenspiegel elektrisch verstell- und beheizbar, Dachluke im Toilettenraum, Aufbau­tür Weinsberg Komfort, Fenster mit Doppelverglasung, Insektenschutz und Verdunklung, GFK-Dach, Vorzeltleuchte mit Bewegungsmelder, Verlängerbarer Tisch, 3-Flammen-Kocher, Kühlschrank 133L, Duschaum de Luxe, Heizung Truma Combi 6, Ladebooster für Bordbatterie, Truma iNet X Master.)
- Einstiegstufe elektrisch
- Ausstellfenster Hutze, mit Insektenschutz und Verdunklung (Bug)
- Zusätzliche Zurrschienen, in der Garage oben (2 Stück)
- Aufbau­tür: WEINSBERG PREMIUM
- Kurbelstützen im Heck
- Chassis in Lackierung: Lanzarote Grey
- Kraftstofftank 90 Liter
- Elektrische Parkbremse
- FIAT Ducato 4.000 kg* (132 kW / 180 PS), Frontantrieb, Euro 6e-bis
- **8-Stufen-Wandlerautomatik**
- **Media-Paket (All-in-One Navigationssystem, Rückfahrkamera, inkl. Verkabelung)**
- **Styling-Paket I (Lenkrad und Schaltknauf in Techno-Lederausführung, Instrumententafel im Techno-Design (Alu), Nebelscheinwerfer mit Abbieglicht, 16" Bereifung, Leichtmetallfelgen für Serienbereifung, Frontstoßfänger in Wagenfarbe lackiert, Spoilerlippen (skid-plate), Chassis in Lackierung: Lanzarote Grey)**
- **WEINSBERG Smart-Paket I (Stimmungsvolle Ambientebeleuchtung, Dachhaube (Hebe-Kipp) 70 x 50 cm, mit Insektenschutz und Verdunklung (Bug), Front- und Seitenscheibenverdunklung, Hochwertige Passform-Sitzbezüge für Fahrerhaussitze im WEINSBERG Wohnwelt-Design, Isolierhaube Abwassertank, beheizbar)**
- TV-Halter
- **TRUMA DuoControl CS (inkl. Gasfilter)**
- Markise 405 x 250 cm, weiß
- **Hubbett mit hochwertiger Hubmechanik**
- **Betterweiterung zur Liegewiese**
- **ISOFIX-System (2 Kindersitze)**

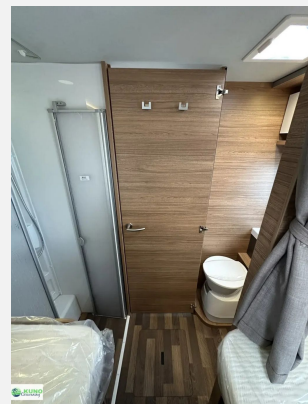
Irrtümer und Änderungen vorbehalten

Ausstattung

- Lederlenkrad, ABS, ESP, Rußpartikelfilter, Servolenkung, Tempomat
- Markise
- Klimaanlage
- 3-Flammkocher
- Radio/Tuner, DAB Radio, Android Auto, Apple CarPlay, Navigationssystem, Rückfahrkamera
- Isofix

Irrtümer und Änderungen vorbehalten







Verkäufer

KUNO Caravanning GmbH & Co. KG
Herr Thorsten Freudenberg
Gallinatplatz 1
34225 Baunatal

✉ t.freudenberg@meinkuno.de