

Exposé

## Knaus Van i 650 MEG

102.900,- €

MwSt. ausweisbar

Fahrzeug

TOP ANGEBOT



**KNAUS**  
FREIHEIT, DIE BEWEGT.

**WEINSBERS**  
Darin Urlaub!

**MORELO**  
FIRST CLASS REISEMOBILE

**RENT AND TRAVEL**

**TABBERT**

**FRANKIA**

Grundriss



## Technische Daten

<b>Modell-/Baujahr</b>	2025
<b>Anzahl der Achsen</b>	2
<b>Leistung</b>	103 KW / 140 PS
<b>Umweltplakette</b>	grün
<b>Schadstoffklasse/-norm</b>	Euro 6e
<b>Basisfahrzeug</b>	Fiat Ducato
<b>Getriebe</b>	Automatik
<b>Antriebsart</b>	Frontantrieb
<b>Anzahl Schlafplätze</b>	2
<b>Gesamtlänge</b>	696 cm
<b>Gesamtbreite</b>	220 cm
<b>Höhe</b>	276 cm
<b>Innenhöhe</b>	196 cm
<b>Aufbauart</b>	Integriert
<b>Masse in fahrber. Zustand</b>	3007 kg
<b>techn. zul. Gesamtmasse</b>	3650 kg
<b>Zuladung</b>	643 kg
<b>Infrastruktur</b>	WC
<b>Liegeflächen</b>	Einzelbett (201x85/x77) Hubbett (185x150)
<b>Sitze mit Gurt</b>	4
<b>Radstand</b>	380 cm
<b>Anhängerlast (gebremst)</b>	2000 kg
<b>Kraftstoff</b>	Diesel
<b>Heizung</b>	Truma Combi 6
<b>Kühlschranksvolumen</b>	142 l
<b>Wasservorrat</b>	95 l
<b>Abwassertankvolumen</b>	95 l
<b>Batterie</b>	80 Ah
<b>Polster</b>	COOL GREY
<b>Steckdosen USB</b>	1
<b>Farbe</b>	weiß
	L-Sitzgruppe
	Einzelbett, Hubbett

## Beschreibung

- Einstiegstufe elektrisch
- Ausstellfenster 70 x 40 cm (Heck links)
- Rahmenfenster SEITZ S7
- Panoramadachfenster 130 x 45 cm (Heck)
- Aufbau tür: KNAUS EXKLUSIV statt Komfort
- Lenkrad und Schaltknauf in Lederausführung
- Auflastung von 3.500 kg\* **auf 3.650 kg\***
- Leichtmetallfelgen für Serienbereifung
- Zusätzlicher Fahrzeugschlüssel mit Fernbedienung
- Elektrische Parkbremse
- Instrumententafel im Techno-Design (Alu)
- 8-Stufen-Wandlerautomatik
- Media-Paket (All-in-One Navigationssystem, Rückfahrkamera, inkl. Verkabelung, Head-up Display)
- FIAT Paket - Integriert (Außenspiegel elektrisch einstell- und beheizbar, Höhenverstellung für Fahrerhaussitze, Lenkrad mit Bedienelementen für Radio)
- VAN I Paket MEG (Dachhaube (Hebe-Kipp) 70 x 50 cm klar, mit Beleuchtung, Insektenschutz und Verdunklung (Bug), Radiovorbereitung inkl. 2 Lautsprecher im Wohnraum, Hochwertige Passform-Sitzbezüge für Fahrerhaussitze im KNAUS Wohnwelt-Design, Isolierhaube Abwassertank, beheizbar, TRUMA CP-Plus, digitales Heizungsbedienpanel, Garagentür 80 x 110 cm, links, Insektenschutztür)
- USB-Steckdose (1 Stück), im Heck
- Vorverkabelung für TV (Schlafbereich)
- Stimmungsvolle Ambientebeleuchtung
- Lithium (LiFePO4)-Bordbatterie (statt Serienbatterie)
- TRUMA DuoControl CS (inkl. Gasfilter)
- Gaswarner
- Markise 455 x 250 cm, weiß
- L-Sitzgruppe mit Teleskop-Einsäulenhubtisch
- Betterweiterung zur Liegewiese
- ISOFIX-System (1 Kindersitz)
- Frontverschattung Faltpalissee, Elektroantrieb (von oben und unten verfahrbar)

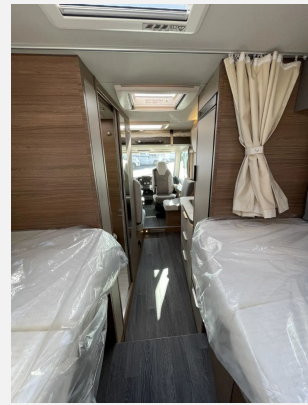
Irrtümer und Änderungen vorbehalten

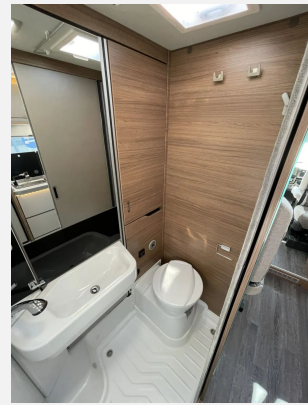
## Ausstattung

- Multifunktionslenkrad, Lederlenkrad, Zentralverriegelung, ABS, ESP, Rußpartikelfilter, Servolenkung, Tempomat
- Heckgarage, Markise
- Bettverbreiterung
- Klimaanlage
- Radio/Tuner, DAB Radio, Android Auto, Apple CarPlay, Navigationssystem, Rückfahrkamera, Internetrouter
- Lithiumbatterie
- Isofix

Irrtümer und Änderungen vorbehalten









**Verkäufer**

KUNO Caravaning GmbH & Co. KG  
Herr Thorsten Freudenberg  
Gallinatplatz 1  
34225 Baunatal

✉ [t.freudenberg@meinkuno.de](mailto:t.freudenberg@meinkuno.de)