

Exposé

Weinsberg CaraCompact 600 MEG ED. [PEPPER]  
+MEGA-DEAL+

**67.850,- €**

MwSt. ausweisbar

Fahrzeug



**Technische Daten**

|                                |                  |
|--------------------------------|------------------|
| <b>Anzahl der Achsen</b>       | 2                |
| <b>Leistung</b>                | 103 KW / 140 PS  |
| <b>Umweltplakette</b>          | grün             |
| <b>Schadstoffklasse/-norm</b>  | Euro 6e          |
| <b>Basisfahrzeug</b>           | FIAT Ducato      |
| <b>Anzahl Schlafplätze</b>     | 2                |
| <b>Gesamtlänge</b>             | 675 cm           |
| <b>Gesamtbreite</b>            | 220 cm           |
| <b>Höhe</b>                    | 280 cm           |
| <b>Aufbauart</b>               | Teilintegriert   |
| <b>techn. zul. Gesamtmasse</b> | 3500 kg          |
| <b>Infrastruktur</b>           | Küche            |
| <b>Kraftstoff</b>              | Diesel           |
| <b>Farbe</b>                   | weiß             |
|                                | Seitensitzgruppe |
|                                | Einzelbett       |

**Modelljahr:** 2025

**Bezüge:** Malabar

**Chassis:** FIAT Ducato

### SONDERAUSSTATTUNG





- Einstiegstufe elektrisch
- Ausstellfenster 70 x 40 cm (Heck links)
- Rahmenfenster SEITZ S7
- Panoramadachfenster 130 x 45 cm (Heck)
- Aufbauart: PREMIUM
- Gasflaschenauszug fuer max. 2 x 11 kg Ga
- Safety Pack FIAT
- FIAT Ducato 3.500 kg (140 PS) Euro 6e
- 8-Stufen-Wandlerautomatik
- Adaptiver Tempomat > 30 km/h
- TRUMA DuoControl CS (inkl. Gasfilter)
- ISOFIX-System (1 Kindersitz)
- TUEV und F.Brief
- GRP-WRM-Bereitstellungspaket Caravan Center Nord(Frachtkosten/Zulassungsdokumente und Gasprüfungsdokumente/Technische Durchsicht vor Übergabe/Fahrzeugreinigung von innen und außen/60 minütige Fahrzeugübergabe)
- Tageszulassung

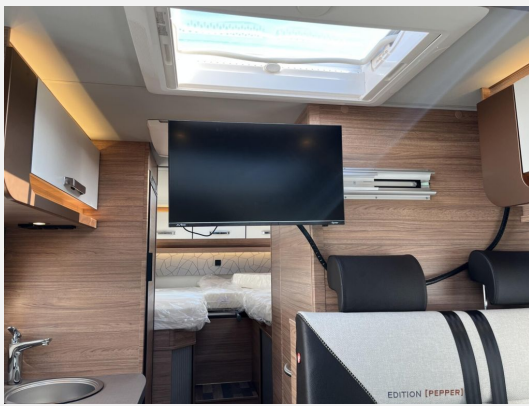
Garagentuer 80 x 110 cm, links, Insektenschutztauer, Dachhaube (He-Ki) 70x50cm, (Bug), Ausstellfenster Hutze, mit Insektenschutz, Sonderbeklebung EDITION [PEPPER], Nebelscheinwerfer mit Abbiegelicht, Aussenspiegel elektrisch einstell- und b, Fahrerhausitze drehbar, Original FIAT Captainchair-Sitze mit Arm, Lenkrad und Schaltknauf in Lederausfuhr, Traktionshilfe "Traction Plus", inkl. Be, Frontstossfaenger in Wagenfarbe lackiert, Hochwertige Passform-Sitzbeuege für Fah, Leichtmetallfelgen fuer Serienbereifung, Hoehenverstellung Beifahrersitz, 16" Bereifung, Sitzkasten-Verkleidungen Fahrerhausitze, Kraftstofftank 90 Liter, Chassis Uni-Lackierung: Weiss, Spoilerlippen (skid-plate), Instrumententafel im Techno-Design (Alu), Ablageschale unter dem Fahrersitz, Vorbereitung fuer Multimedia, Radiovorbereitung inkl. 2 Lautsp.im WR, Rueckfahrkamera, inkl. Verkabelung, USB-Steckdose (1 Stueck), im Heck, Radio DAB+, All-in-One Navigationssystem, TV-Halter, Vorverkabelung fuer TV (Schlafbereich), 24" SMART TV-Geraet mit HD-Tuner, Head-up Display, 230 V SCHUKO-Steckdose zus., in der Gara, Externe LTE / W-LAN Antenne, TRUMA iNet X Master, Isolierhaube Abwassertank, beheizbar, Markise 405 x 250 cm, weiss, Front- und Seitenscheibenverdunklung, COZY HOME EDITION [PEPPER], Betterweiterung zur Liegewiese, Stimmungsvolle Ambientebeleuchtung, Polster: MALABAR, Anzahl d. zug. Sitzplaetze: 4

- Tempomat, Lederlenkrad, Rußpartikelfilter, ABS, Zentralverriegelung, Regensensor, Spurhalteassistent, Multifunktionslenkrad, ESP, Servolenkung, Notbremsassistent
- Markise, Heckgarage
- Klimaanlage, Gasheizung
- Dusche separat
- Rückfahrkamera, Radio, DAB Radio, WLAN Hotspot, Navigationssystem, TV
- Lichtsensor



### Unsere Leistungen auf einen Blick:

-  Live-Besichtigungen per Videochat
-  Attraktive Finanzierungsangebote
-  Zulassungsservice & Fahrzeug Export
-  Ankauf von Gebrauchtfahrzeugen



**SCHNELL UND UNKOMPLIZIERT ZU IHREM WUNSCHFAHRZEUG**

Als Händler-Partner der Consors-Finanz und der Bank11 unterbreiten wir Ihnen gerne ein attraktives Angebot zur FAHRZEUGFINANZIERUNG

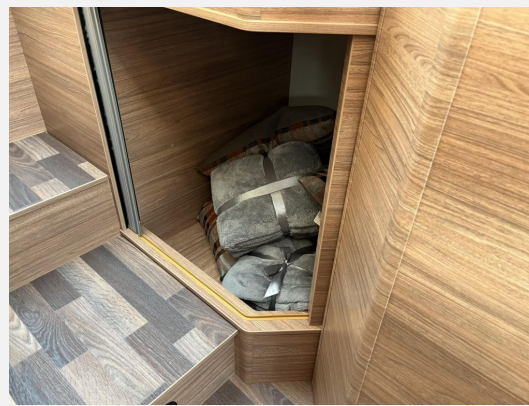
Wir beraten Sie gerne!



**CONSORS FINANZ**  
DNP PARIGAS

**BANK11**







**Verkäufer**

Caravan Center Nord -Heide  
Verkauf Fahrzeuge  
Blauer Lappen 1+12  
25746 Lohe-Rickelshof

✉ [caraworld@caravan-center-nord.dealerdesk.de](mailto:caraworld@caravan-center-nord.dealerdesk.de)