

Exposé

## Chausson 797 Titanium Line Ford MJ2026

**76.850,- €**

MwSt. ausweisbar

Fahrzeug



## Technische Daten

|                                |                  |
|--------------------------------|------------------|
| <b>Anzahl der Achsen</b>       | 2                |
| <b>Leistung</b>                | 121 KW / 165 PS  |
| <b>Umweltplakette</b>          | grün             |
| <b>Schadstoffklasse/-norm</b>  | Euro 6e          |
| <b>Basisfahrzeug</b>           | Ford Transit     |
| <b>Getriebe</b>                | Automatik        |
| <b>Antriebsart</b>             | Frontantrieb     |
| <b>Anzahl Schlafplätze</b>     | 4                |
| <b>Gesamtlänge</b>             | 739 cm           |
| <b>Gesamtbreite</b>            | 235 cm           |
| <b>Höhe</b>                    | 292 cm           |
| <b>Aufbauart</b>               | Teilintegriert   |
| <b>techn. zul. Gesamtmasse</b> | 4100 kg          |
| <b>Infrastruktur</b>           | Küche            |
| <b>Kraftstoff</b>              | Diesel           |
| <b>Farbe</b>                   | weiß             |
|                                | Mittelsitzgruppe |
|                                | Einzelbett       |

**Modelljahr:** 2026

**Grundriss:** Hubbett

**Bezüge:** BROOKLYN

**Chassis:** FORD Transit

### SONDERAUSSTATTUNG

- TITANIUM LINE FORD (1): Außenbeleuchtung Eingangstür; Dieselheizung während der Fahrt nutzbar; ESP; Elektrische Rückspiegel mit Abtau-Automatik; Fahrer- und Beifahrerairbag; Fenster - Doppelverglasung mit Kombirollos; Fix and Go; Gardinen; Gedämpfte Schrankcharniere softclose; Höhenverstellbare Drehsitze mit zwei Armlehnen; IRP-Struktur: Polyester (GFK) -Boden, -Wände und -Dach, Bodenstärke 64 mm; Isolierte Aufbaustufe; Kleiderschrank; Luxus-Aufbautür mit Fenster und zwei Sicherheitsschlössern, Zentralverriegelung Fahrerhaus/Wohnraum; Nebelscheinwerfer
- TITANIUM LINE FORD (2): Panorama-Dachfenster im Fahrerhaus; Panorama-Dachhaube (oder 2 Dachhauben); Schonbezüge für Fahrerhaussitze; Stoßstange in Wagenfarbe lackiert; TV-Vorbereitung; Technibox; Tempomat + Geschwindigkeitsbegrenzer; Trennvorhänge Fahrerhaus/Innenraum; USB-Anschluss/USB-C; Vorbereitung Solarpanel; Vorverkabelung Rückfahrkamera; Weißes Fahrgestell; Isofix; Aufbau-Tür mit Fenster; Kopfteil des Bettes
- TITANIUM LINE FORD (3): XL Aufbau-Tür (65 cm) mit Fenster; 16"-Felgen; Elektrische Feststellbremse; FORD Pass; Gas-Außenanschluss; Klimaanlage Fahrerhaus automatische; Komfortmatratzen; Lichtautomatik und Automatischer Scheibenwischer mit Regensensor; START & STOP; Stahlfelgen mit Radkappen 16" grau; Wasseranschluss außen; Ankleideraum mit Schubladen; Spiegel mit indirekter Beleuchtung am Eingang
- HUBBETT
- Arctic: Isolierter und beheizter Abwassertank, Isoliermatten außen, Winterabdeckung für Kühlschrankschrankgitter, Diesel verstärkte Heizung, Elektroboiler\*, Fußbodenheizung (-erwärmung)
- Connect: Radio Bluetooth mit Touchscreen und Bedienung am Lenkrad, Rückfahrkamera
- Drive FORD: GPS-Navigationssystem mit Ford-Karte, adaptiver Tempomat, Kollisionswarner / Toter-Winkel-Assistent (Serie bei 4t1)
- Look FORD: Leichtmetallfelgen schwarz 16"
- Safety FORD: Kollisionswarnung, Spurhalteassistent, Regen- und Lichtsensor, Reifendrucksensoren, Geschwindigkeitszeichenerkennung
- Zubehör P: Markise, 140W Solarmodul, Fliegengitter, Innenjalousie Fahrerhaus, Zusatzbett Einzelbetten\* (kann zum Verlust eines Sitzplatzes in der Zulassungsbescheinigung führen)
- 8-Gang-Automatikgetriebe FORD
- Ford-Fahrgestell 3,5T >>> 4T1 – Automatikgetriebe erforderlich
- Motorisierung 165 PS
- GRP-KRM-Bereitstellungspaket Caravan Center Nord(Frachtkosten/Zulassungsdokumente und Gasprüfungsdokumente/Technische Durchsicht vor Übergabe/Fahrzeugreinigung von innen und außen/60 minütige Fahrzeugübergabe)

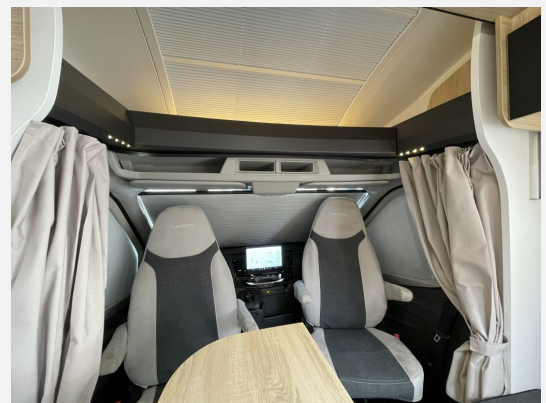
- Abstandstempomat, Lederlenkrad, Rußpartikelfilter, ABS, Zentralverriegelung, Regensensor, Spurhalteassistent, Reifendrucksensoren, Multifunktionslenkrad, ESP, Servolenkung, Notbremsassistent
- Markise, Heckgarage
- Klimaautomatik, Dieselheizung
- Dusche separat
- Rückfahrkamera, Radio, DAB Radio, Navigationssystem
- Solaranlage, Lichtsensor



**SCHNELL UND  
UNKOMPLIZIERT  
ZU IHREM  
WUNSCHFAHRZEUG**





Als Händler-Partner der Consors-Finanz  
und der Bank11 unterbreiten wir Ihnen  
gerne ein attraktives Angebot zur  
FAHRZEUGFINANZIERUNG

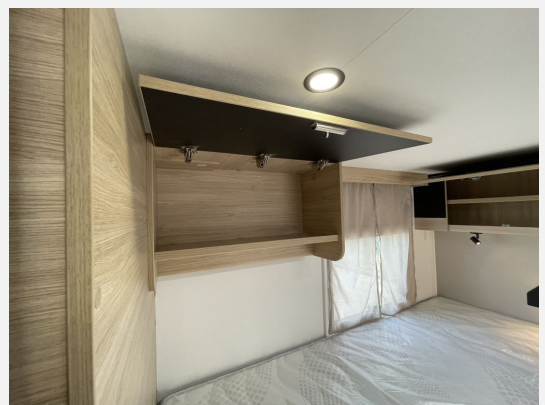
Wir beraten Sie gerne!

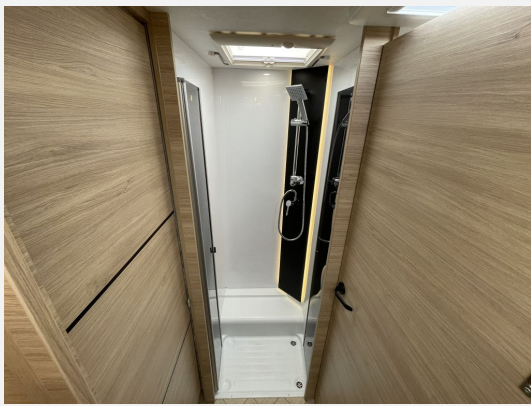
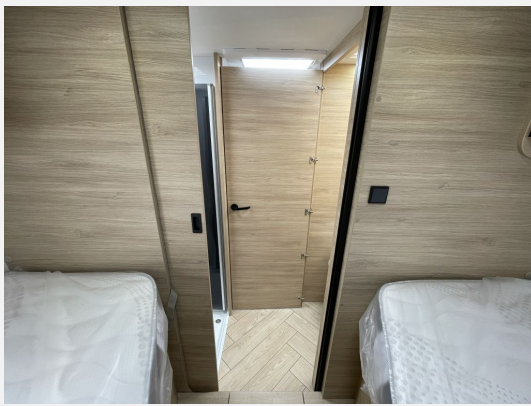
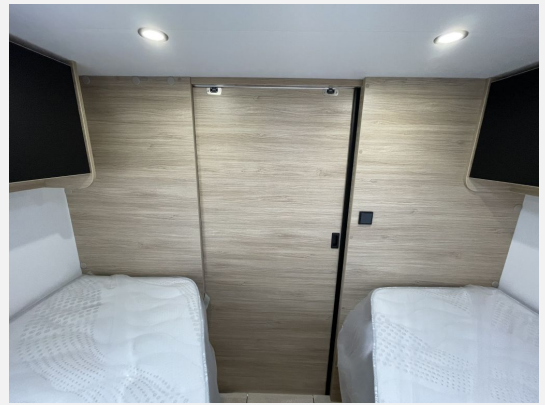




### Unsere Leistungen auf einen Blick:

-  Live-Besichtigungen per Videochat
-  Attraktive Finanzierungsangebote
-  Zulassungsservice & Fahrzeug Export
-  Ankauf von Gebrauchtfahrzeugen







## Verkäufer

Caravan Center Nord -Heide  
Verkauf Fahrzeuge  
Blauer Lappen 1+12  
25746 Lohe-Rickelshof

✉ [caraworld@caravan-center-nord.dealerdesk.de](mailto:caraworld@caravan-center-nord.dealerdesk.de)