

Exposé

Malibu Genius performance 4x4 641 LE MESSEAKTION

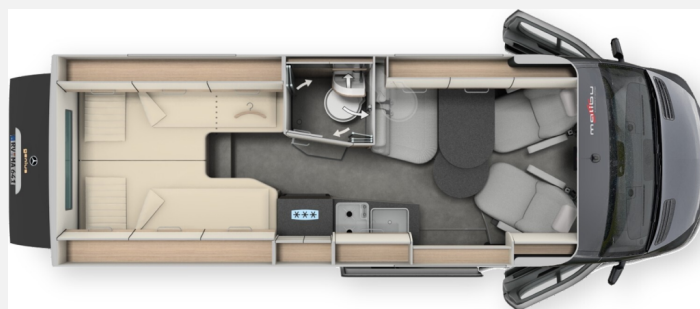
114.890,- €

MwSt. ausweisbar

Fahrzeug



Grundriss



Technische Daten

Modell-/Baujahr	2026
Anzahl der Achsen	2
Leistung	140 KW / 190 PS
Umweltplakette	grün
Basisfahrzeug	Mercedes Sprinter
Motordetails	2,0 l
Getriebe	Automatik
Antriebsart	Allradantrieb
Anzahl Schlafplätze	2
Gesamtlänge	640 cm
Gesamtbreite	202 cm
Höhe	285 cm
Innenhöhe	190 cm
Aufbauart	Campervan
Masse in fahrber. Zustand	3200 kg
techn. zul. Gesamtmasse	4100 kg
Zuladung	900 kg
Infrastruktur	WC
Liegeflächen	Einzelbett (203x93+ 196x85)
Sitze mit Gurt	4
Radstand	367 cm
Anhängerlast (gebremst)	2000 kg
Kraftstoff	Diesel
Heizung	Truma Combi 6 DE
Kühlschrankvolumen	84 l
Gefriervolumen	6 l
Wasservorrat	100 l
Abwassertankvolumen	90 l
Ladegerät	72 A
Batterie	300 Ah
Polster	Santorin Leder
Steckdosen 230V	3
Steckdosen 12V	1
Steckdosen USB	1
Farbe	schwarz
	Seitensitzgruppe
	Einzelbett

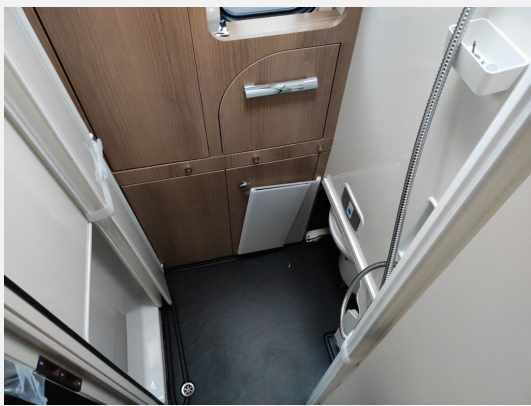
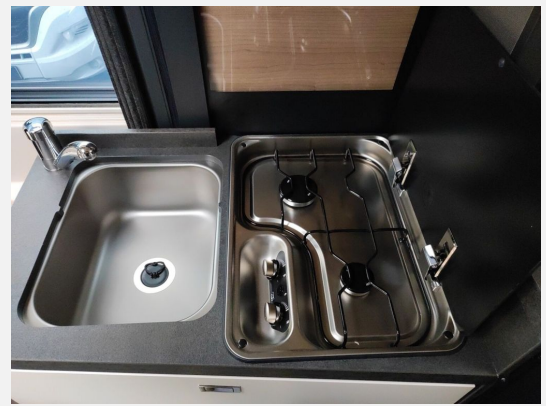
- Erweiterte Außengrafik Performance 4x4
- Elektrisch anklappbare Außenspiegel
- Kühlergrillrahmen in Wagenfarbe
- Radiovorbereitung mit Dachantenne und DAB+, Lautsprecher (4x)
- Malibu Tisch- und Stuhlset inkl. Malibu Logo
- Dachinnenverkleidung mit Mikrofaser-Klimabelag
- 230V Steckdose im Heck
- Truma Duo Control CS mit Crashsensor
- Akustikpaket
- Wärmedämmendes Glas mit Bandfilter an der Frontscheibe
- Zusätzliche Beheizung des Abwassertanks und der Abwasserrohre
- Digitale Rückfahrkamera-Einzellinse
- Verkehrszeichenassistent (MERCEDES)
- Kombiinstrument mit Farbdisplay
- Fahrerhausverdunklungssystem Plissee an Front- und Seitenscheiben
- 16" Stahlfelgen mit Stollenbereifung
- Allradantrieb permanent inkl. Heckleuchten in LED-Technik
- Gewichtsvariante 4.100 kg (bei Mercedes-Benz Sprinter)
- Deckenbaldachin Wohnraum mit indirekter LED-Ambientebeleuchtung
- Upgrade Küchencenter (Arbeitsflächenerweiterung, Spülbeckenabdeckung geteilt mit Schneidebrett, Fronten in creme offen)
- Automatikgetriebe 9G-Tronic inkl. Hold Funktion
- 2. Lithium-Ionen-Batterie 150 Ah, insgesamt 300 Ah, inkl. Batteriecomputer
- USB Schlafzimmer BS
- Fliegenschutzgitter hinter Schiebetür
- Vollautomatische Klimaanlage Thermotronic
- Fahrerhauskomfortsitze in Wohnraumstoff bezogen inkl. gepolsterten Armlehnen
- Mercedes MBUX 10,2" Multimediasystem anstelle Radio/CD/DVD Doppel DIN inkl. Navigation, DAB +, Touchscreen
- Reifenluftdruckkontrollsystem
- Außenfarbe obsidianschwarz metallic
- Truma CP Plus digitales Bedienpanel
- Fernlichtassistent
- Dachmarkise, Länge 325cm
- Truma Combi 6 D+E inkl. Höhenkit (Diesel-/Elektrobetrieb)
- USB Wohnsitzgruppe
- Fahrerhauskomfortsitze mit Neigungs- und Höhenverstellung (vorn / hinten)
- USB-Steckdose im Dachstauschrank über Heckbett
- Weitwurfdüsen in I-Tafel
- Frisch- und Abwassertank isoliert, Frischwassertank zusätzlich beheizt
- LED-Außenbeleuchtung inkl. Regenrinne
- Qualitäts-Kaltschaummatratze im Heckbett
- 3x 18A Ladegeräte (zusätzl. zu serienmäßigem Ladegerät 18A)
- LED-Lightbar 11 Zoll

- Kühlergrill verchromt
- Aktiver Abstandsassistent DISTRONIC
- Elektrische Feststellbremse
- LED-High-Performance-Scheinwerfer
- Klappdeckel für Ablagefach
- 230V Sitzbank Van
- Premium-Werkzeugset
- Lithium-Ionen-Batterie 150 Ah inkl. Batteriecomputer und sep. Touch-Display
- Spannungswandler 12 V auf 230 V, 2.000 W mit Netzvorrangschaltung
- Motorvariante 190 PS / 140 kW, Euro VI E
- Kraftstofftank 93 Liter
- Stoßfänger in Wagenfarbe lackiert
- Elektrikvorbereitung Anhängerkupplung inkl. Anhängersteckdose
- Aktiver Spurhalteassistent
- Lederlenkrad
- Rahmenverlängerung (Vorbereitung für Anhängerkupplung)
- Nebelscheinwerfer mit Abbiegelicht
- Vorbereitung Solar
- Windschutzscheibe beheizbar
- elektrische Zuziehhilfe Schiebetür
- Dometic S7P Rahmenfenster Beifahrerseite im Heckbettbereich (Fenster kann aufgrund Schiebetür nicht geöffnet werden)
- Grund-Auszugsschienen in Heckgarage (in Fahrzeugboden eingelassen)
- Ausziehbare Organisationssystem mit Transportboxen inkl. Verlängerungsschienen
- Einlegepolster Längseinzelbetten zur Liegenflächenerweiterung
- Schlafwelt & Deko-Set: Dekokissen, Wohndecke, Spannbettlaken-Set (bestehend aus: Einem oder drei Dekokissen (modellabhängig), einer Jacquard Wohndecke mit eingewebtem Malibu Logo und einem Spannbettlaken-Set passgenau für das Heckbett des jeweiligen Modells. Für das optionale Einlegepolster wird kein Spannbettlaken mitgeliefert)
- Option ISOFIX für einen Sitzplatz
- AKTION zählt nur im Messezeitraum 17.04.26-19.04.26

Ausstattung

- Lederlenkrad, Zentralverriegelung, ABS, ESP, Abstandstempomat, Fernlichtassistent, Notbremsassistent, Spurhalteassistent, Verkehrszeichenerkennung, Servolenkung, Tempomat
- Markise
- Leder Ausstattung
- Klimaanlage, Standheizung Fahrerhaus
- Standheizung
- Radio/Tuner, DAB Radio, Navigationssystem, Rückfahrkamera







Verkäufer

Burmeister Caravan-Center Bodensee GmbH
Verkaufsteam
Holderweg 2
78351 Bodman-Ludwigshafen

✉ fahrzeuganfragen@caravan-center.de