

Exposé

Eura Mobil Xtura XT 686 EF GoForOffroad-Weitere im Vorlauf

239.900,- €

MwSt. ausweisbar

Fahrzeug



Grundriss



## Technische Daten

<b>Modell-/Baujahr</b>	2026
<b>Leistung</b>	140 KW / 190 PS
<b>Umweltplakette</b>	grün
<b>Basisfahrzeug</b>	Mercedes Sprinter
<b>Motordetails</b>	2,0 ltr.
<b>Getriebe</b>	Automatik
<b>Anzahl Schlafplätze</b>	2
<b>Gesamtlänge</b>	688 cm
<b>Gesamtbreite</b>	220 cm
<b>Höhe</b>	303 cm
<b>Innenhöhe</b>	198 cm
<b>Aufbauart</b>	Teilintegriert
<b>Masse in fahrber. Zustand</b>	3517 kg
<b>techn. zul. Gesamtmasse</b>	4800 kg
<b>Zuladung</b>	1283 kg
<b>Infrastruktur</b>	WC
<b>Sitze mit Gurt</b>	3
<b>Radstand</b>	3665 cm
<b>Anhängerlast (gebremst)</b>	2000 kg
<b>Kraftstoff</b>	Diesel
<b>Wasservorrat</b>	140 l
<b>Abwassertankvolumen</b>	105 l
<b>Farbe</b>	weiß

## Beschreibung

- Xperience-Paket (Kraftstofftank 92 Liter, elektrische Außenspiegel beheizt und elektr. verstellbar, Elektrischer Dachlüfter, Midi-Heki, Mückengitter für Aufbau, Vorverkabelung für Solaranlage, Ablagefach für Smartphone inkl. Wireless Charging, Smartphone Integration, Distronic, Klappdeckel für Ablagefach, Klimaautomatik Climatronic, Verkehrszeichenassistent, Beheiztes Lenkrad, Beheizte Windschutzscheibe, Sitzheizung)
- Fahrassistentenpaket Mercedes-Benz (Fernlichtassistent, Nebelscheinwerfer, LED High-Performance-Scheinwerfer)
- Duo Control CS mit Eis-Ex
- Dachrack mit Solarplatten und Arbeitsbeleuchtung
- Außendusche (kalt/warm)
- Markise 4 m
- Multifunktionssteckdose
- Trägerplatte Heckwand
- GoForOffroad Heavy Duty Fahrwerkoptimierungspaket IV mit Luftfederung getrennt regelbar, Auflastung auf 4,8 to. mit 2,9 to. Hinterachslast, modifizierte Stoßdämpfer an VA und HA, Höherlegung VA 70mm, HA 100-160mm
- Delta 4x4 Felgen Klassik B rugged, schwarz matt mit B.F. Goodrich 285/60R18 anstelle 265/60R18
- Unterfahrschutz Motor und Getriebe
- Unterfahrschutz Differenzialsperre
- Unterfahrschutz Frischwassertank
- Höherlegung Differenzial und Getriebeentlüftung
- Snorkel mit Donaldson Topspin Zyklon Luftfilter
- ARB Doppelkolben Hochleistungskompressor
- Motorhaubenlifter pneumatisch
- Konsole über MBUX zur Halterung von Navigationsgerät, Handy, Tablet
- Jehner Soundsystem Fahrerhaus und Aufbau
- GoForOffroad absenkbar Außenküche
- Gastanlage
- Elektrischer Fahrradträger am Heck für 2 E-Bikes
- Klimaanlage Truma Aventa Compact, mittig im Aufbau verbaut
- Adapter für Ablagefach
- Marderschutz
- Vollelektrische Trittstufen Fahrer- und Beifahrertür
- Warn Frontseilwinde mit Prallplatte, Frontbügel und Bergösen

## Ausstattung

- Außendusche

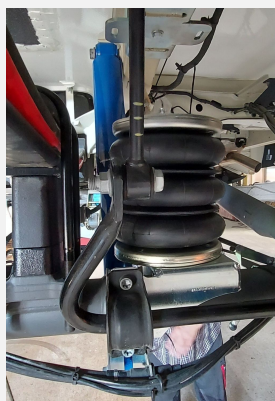
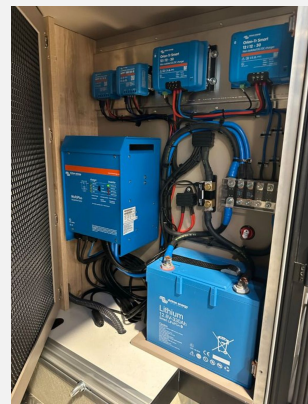
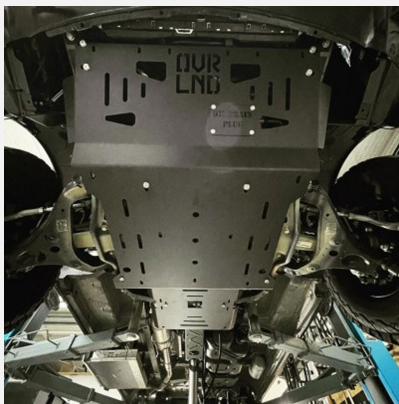
## Bilder



GFRD OFFROAD EDITION mieten - testen - kaufen









## Verkäufer

Reisemobil-Center Rhein-Main-Odenwald (ein Unternehmen der Autohaus Lutz GmbH & Co. KG )  
Herr Civito Carroccia  
Reinhard-Müller-Ring 14a  
64853 Otzberg / Lengfeld

✉ [info@reise-mobil-center.de](mailto:info@reise-mobil-center.de)